

Publikacja opracowana w ramach  
„Programu badań statystycznych statystyki publicznej”  
badanie statystyczne „Górnictwo węgla kamiennego i brunatnego”

**Sprawozdanie o mechanicznej przeróbce węgla  
oraz produkcji węgla kamiennego do celów energetycznych  
przez samodzielne zakłady wzbogacania  
i uśredniania węgla w Polsce**

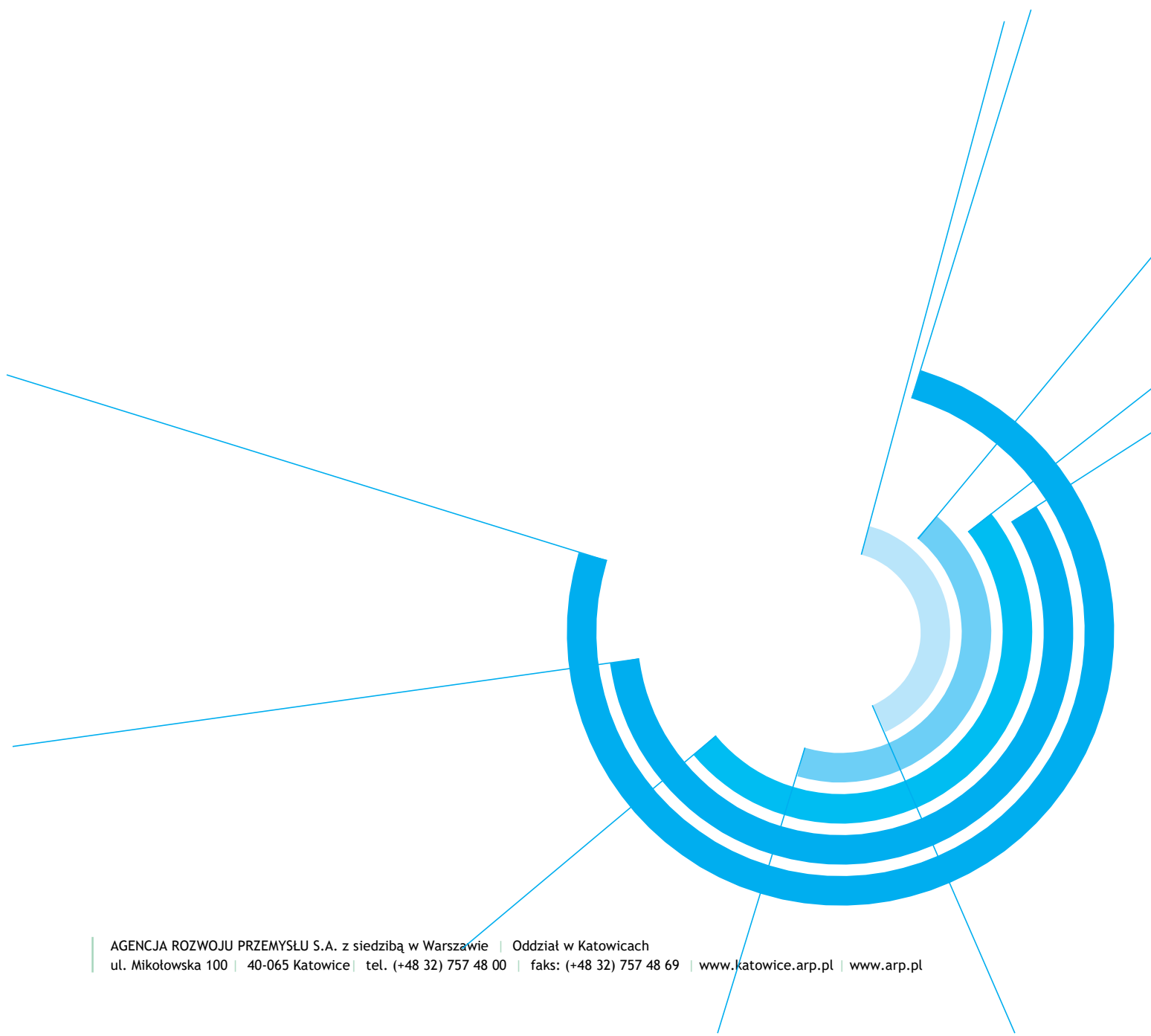
**we wrześniu 2021 r.**

Katowice, listopad 2021 r.



Objaśnienie:

**Informacja nie zawiera danych z ZG SILTECH Sp. z o.o. za miesiąc wrzesień 2021 r.**



## Spis treści

CZĘŚĆ I .....	2
1. Produkcja węgla kamiennego .....	2
2. Produkcja netto węgla kamiennego (węgla handlowego) wg produktów wzbogacania.....	3
3. Produkcja węgla kamiennego (węgla handlowego) wg kierunków zużycia .....	4
4. Produkcja netto węgla kamiennego (węgla handlowego) wg typów PN-82/G-97002 .....	5
5. Produkcja, sprzedaż i zagospodarowanie mułów węgla kamiennego .....	8
CZĘŚĆ II .....	8
6. Pozyskanie węgla handlowego w jednostkach prowadzących działalność w zakresie wzbogacania i uśredniania węgla kamiennego.....	8

## Spis tabel:

Tabela 1	Produkcja węgla kamiennego we wrześniu 2020 r. i wrześniu 2021 r.
Tabela 2	Produkcja węgla kamiennego wg produktów wzbogacania we wrześniu 2020 r. i wrześniu 2021 r.
Tabela 3	Produkcja węgla kamiennego wg kierunków jego zużycia we wrześniu 2020 r. i wrześniu 2021 r.
Tabela 4	Produkcja węgla kamiennego wg typów PN-82/G-97002 we wrześniu 2020 r. i wrześniu 2021 r.
Tabela 5	Produkcja, sprzedaż i zagospodarowanie mułów węgla kamiennego we wrześniu 2020 r. i wrześniu 2021 r.
Tabela 6	Pozyskanie węgla handlowego w samodzielnych zakładach prowadzących działalność wzbogacania i uśredniania węgla kamiennego we wrześniu 2021 r.

## Spis wykresów:

Wykres 1	Produkcja węgla kamiennego we wrześniu 2020 r. i wrześniu 2021 r.
Wykres 1a	Struktura odpadów ze wzbogacania węgla kamiennego wg ich pochodzenia we wrześniu 2020 r. i wrześniu 2021 r.
Wykres 2	Struktura węgla handlowego wg produktów wzbogacania we wrześniu 2020 r. i wrześniu 2021 r.
Wykres 3	Struktura węgla handlowego wg kierunków zużycia we wrześniu 2020 r. i wrześniu 2021 r.
Wykres 4	Struktura węgla handlowego wg typów PN-82/G-97002 we wrześniu 2020 r. i wrześniu 2021 r.
Wykres 4a	Struktura węgla handlowego wg lokalizacji produkcji we wrześniu 2020 r. i wrześniu 2021 r.
Wykres 4b	Struktura węgla do celów energetycznych wg typów PN-82/G-97002 we wrześniu 2020 r. i wrześniu 2021 r.
Wykres 4c	Struktura węgla koksowego wg typów PN-82/G-97002 we wrześniu 2020 r. i wrześniu 2021 r.

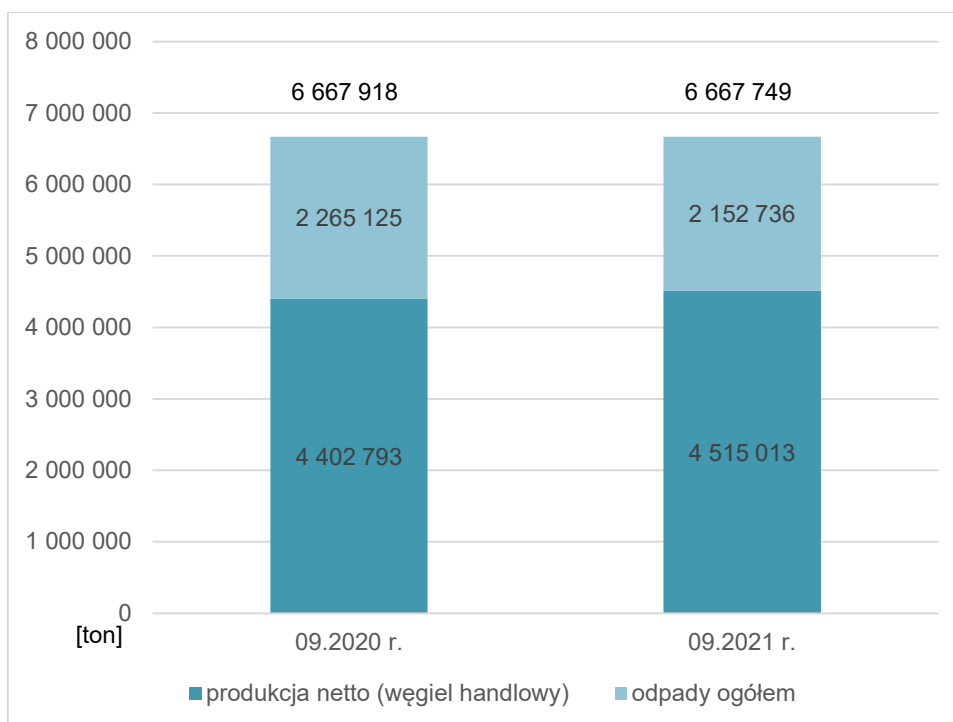
# CZĘŚĆ I

## 1. Produkcja węgla kamiennego

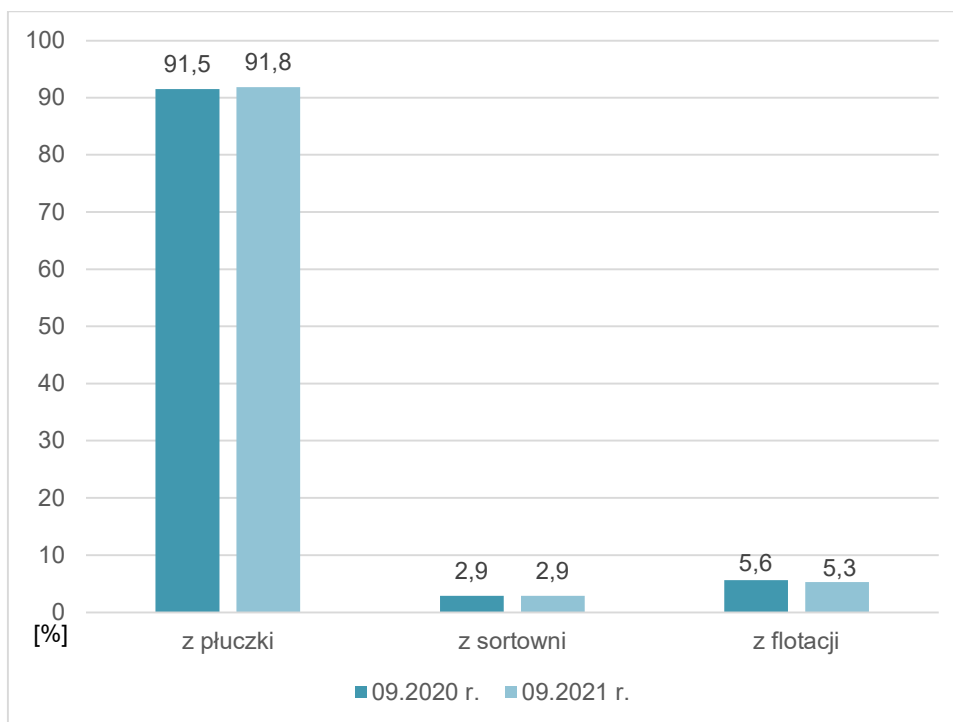
Tabela 1 Produkcja węgla kamiennego we wrześniu 2020 r. i wrześniu 2021 r.

Lp.	Wyszczególnienie	Ilość [ton] 09.2020 r.	[%]	Ilość [ton] 09.2021 r.	[ % ]	
0	1	2	3	4	5	
1	Wydobycie brutto	6 667 918	100,0	6 667 749	100,0	
2	Odpady	2 265 125	34,0	2 152 736	32,3	
3	z tego	z płuczki	2 073 070	31,1	1 977 077	29,7
4		z sortowni	64 706	1,0	62 219	0,9
5		z flotacji	127 349	1,9	113 440	1,7
6	Produkcja netto (węgiel handlowy)	4 402 793	66,0	4 515 013	67,7	
7	Wartość opałowa [kJ/kg]	24 319		24 051		

Wykres 1 Produkcja węgla kamiennego we wrześniu 2020 r. i wrześniu 2021 r.



Wykres 1-a Struktura odpadów ze wzbogacania węgla kamiennego wg ich pochodzenia we wrześniu 2020 r. i wrześniu 2021 r.

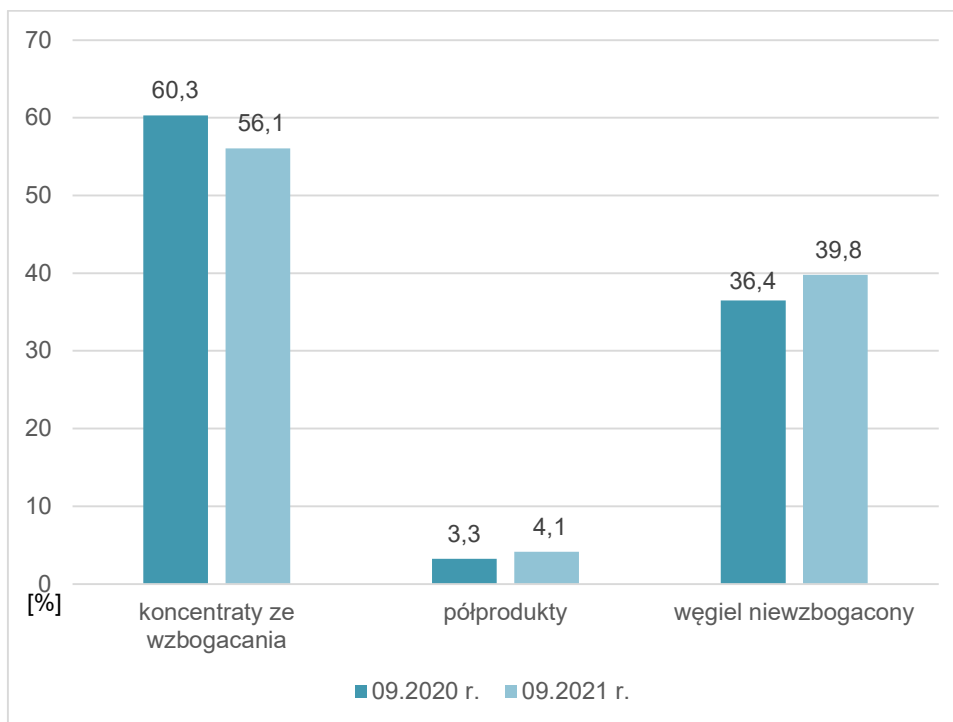


## 2. Produkcja netto węgla kamiennego (węgla handlowego) wg produktów wzbogacania

Tabela 2 Produkcja węgla kamiennego wg produktów wzbogacania we wrześniu 2020 r. i wrześniu 2021 r.

Lp.	Wyszczególnienie	Ilość [ton] 09.2020 r.	[%]	Ilość [ton] 09.2021 r.	[%]	
0	1	2	3	4	5	
1	Produkcja netto (węgiel handlowy)	4 402 793	100,0	4 515 013	100,0	
2	Koncentraty ze wzbogacania	2 655 142	60,3	2 531 158	56,1	
3	Półprodukty	143 600	3,3	187 121	4,1	
4	w tym	przerosty i inne	75 119	1,7	107 280	2,3
5		muły niewzbogacone	68 481	1,6	79 841	1,8
6	Węgiel niewzbogacony	1 604 051	36,4	1 796 734	39,8	

**Wykres 2** Struktura węgla handlowego wg produktów wzbogacania we wrześniu 2020 r. i wrześniu 2021 r.

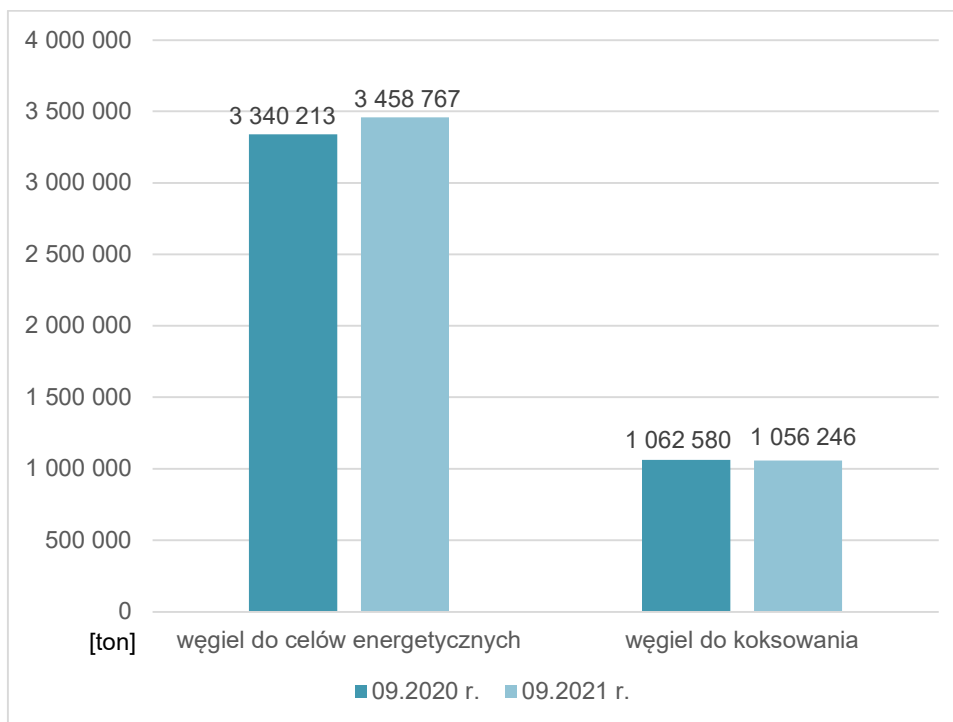


### 3. Produkcja węgla kamiennego (węgla handlowego) wg kierunków zużycia

**Tabela 3** Produkcja węgla kamiennego wg kierunków jego zużycia we wrześniu 2020 r. i wrześniu 2021 r.

Lp.	Wyszczególnienie	Ilość [ton] 09.2020 r.	[%]	Ilość [ton] 09.2021 r.	[ % ]	
0	1	2	3	4	5	
1	Produkcja netto (węgiel handlowy)	4 402 793	100,0	4 515 013	100,0	
2	w tym	Węgiel do celów energetycznych	3 340 213	75,9	3 458 767	76,6
3		Wartość opałowa [kJ/kg]	22 670		22 393	
4		Węgiel do koksowania	1 062 580	24,1	1 056 246	23,4
5		Wartość opałowa [kJ/kg]	29 518		29 439	

Wykres 3 Struktura węgla handlowego wg kierunków zużycia we wrześniu 2020 r. i wrześniu 2021 r.

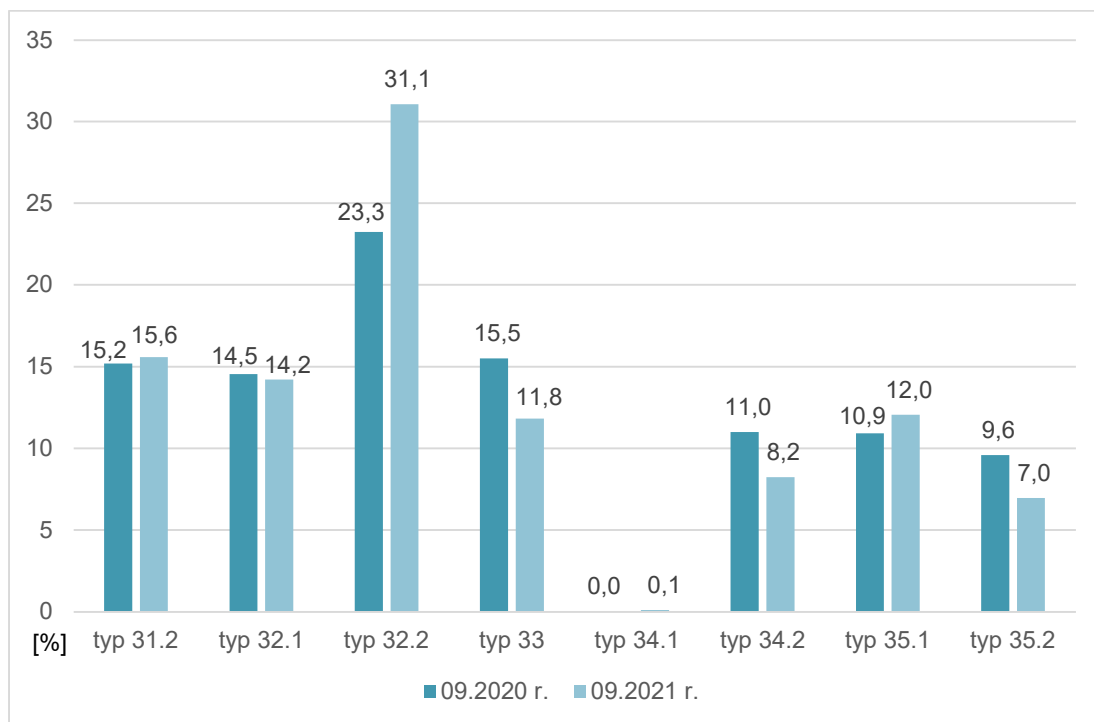


#### 4. Produkcja netto węgla kamiennego (węgla handlowego) wg typów PN-82/G-97002

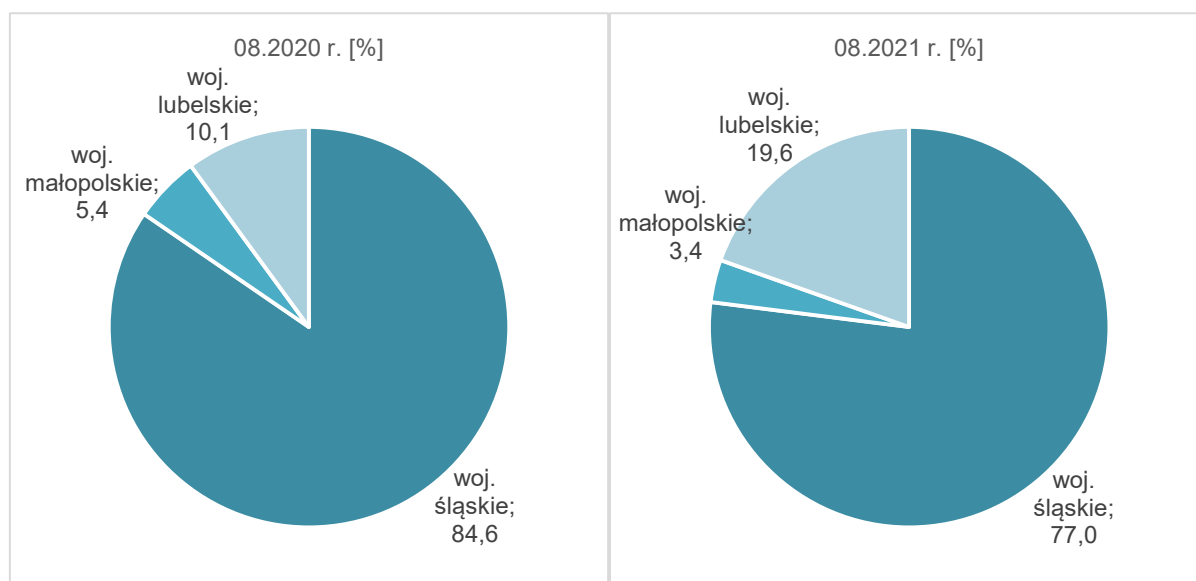
Tabela 4 Produkcja węgla kamiennego wg typów PN-82/G-97002 we wrześniu 2020 r. i wrześniu 2021 r.

Lp.	Typ węgla	Kierunek zużycia [ton] 09.2020 r.		Kierunek zużycia [ton] 09.2021 r.	
		węgiel do celów energetycznych	węgiel do koksowania	węgiel do celów energetycznych	węgiel do koksowania
0	1	2	3	4	5
1	<b>31.1</b>	0	0	0	0
2	<b>31.2</b>	668 757	0	703 406	0
3	<b>32.1</b>	640 507	0	641 088	0
4	<b>32.2</b>	1 023 677	0	1 402 823	0
5	<b>33</b>	661 519	21 426	486 704	47 272
6	<b>34.1</b>	0	0	0	4 117
7	<b>34.2</b>	319 807	164 690	208 437	162 984
8	<b>35.1</b>	1 518	478 780	2 407	541 365
9	<b>35.2</b>	24 428	397 684	13 902	300 508
10	<b>RAZEM</b>	3 340 213	1 062 580	3 458 767	1 056 246
<i>w tym:</i>					
11	woj. śląskie	2 660 692	1 062 580	2 427 838	1 048 758
12	woj. małopolskie	236 523	0	150 785	4 117
13	woj. lubelskie	442 998	0	880 144	3 371

**Wykres 4 Struktura węgla handlowego wg typów PN-82/G-97002 we wrześniu 2020 r. i wrześniu 2021 r.**

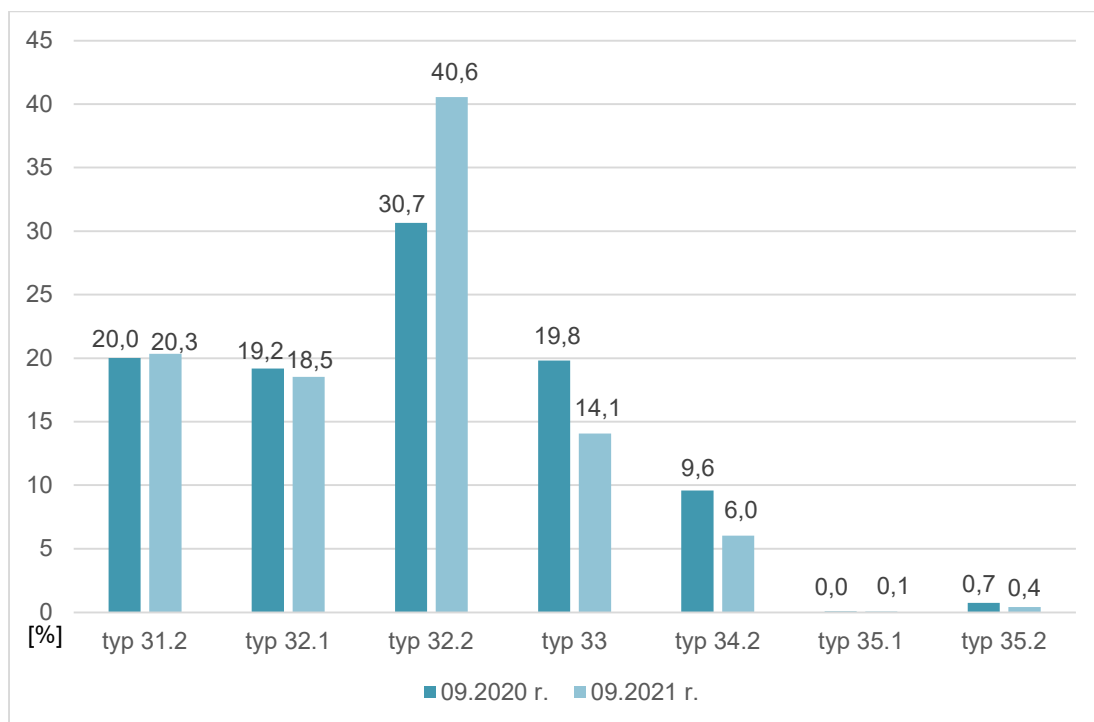


**Wykres 4-a Struktura węgla handlowego wg lokalizacji produkcji we wrześniu 2020 r. i wrześniu 2021 r.**

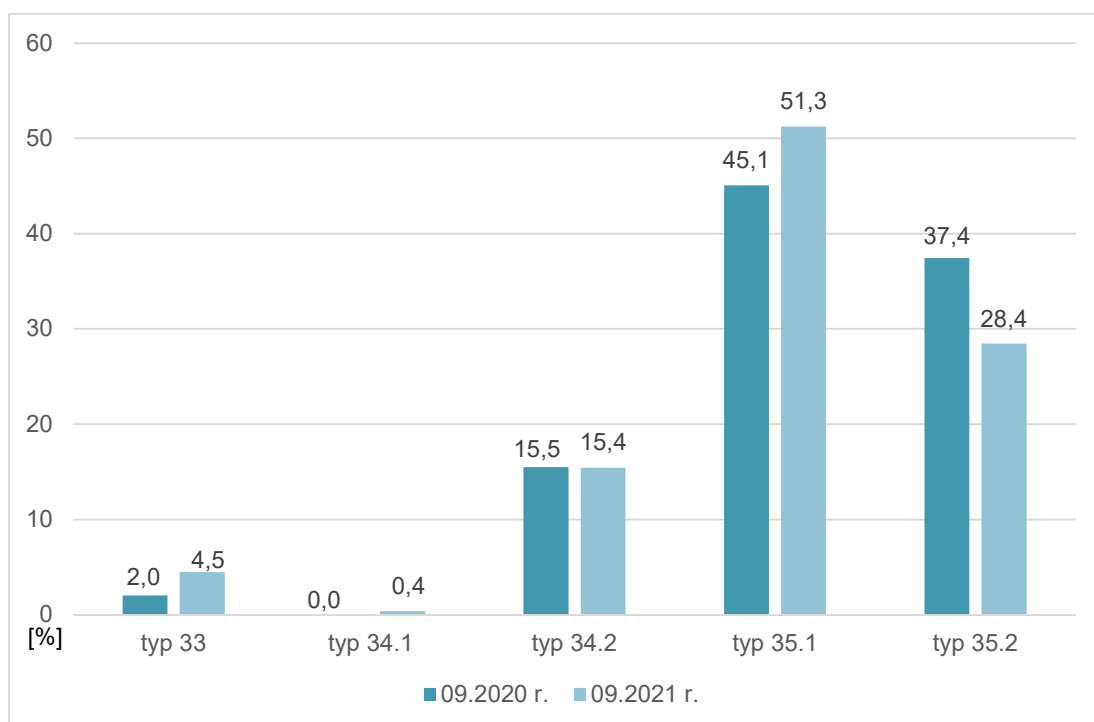




**Wykres 4-b Struktura węgla do celów energetycznych wg typów PN-82/G-97002 we wrześniu 2020 r. i wrześniu 2021 r.**



**Wykres 4-c Struktura węgla koksowego wg typów PN-82/G-97002 we wrześniu 2020 r. i wrześniu 2021 r.**



## 5. Produkcja, sprzedaż i zagospodarowanie mułów węgla kamiennego

Tabela 5 Produkcja, sprzedaż i zagospodarowanie mułów węgla kamiennego we wrześniu 2020 r. i wrześniu 2021 r.

Lp.	Wyszczególnienie	Ilość [ton] 09.2020 r.	[%]	Ilość [ton] 09.2021 r.	[%]	
0	1	2	3	4	5	
1	Produkcja bieżąca	235 473	88,9	219 567	83,1	
2	Pozyskanie z osadników lub zwałów	29 412	11,1	44 522	16,9	
3	Razem przychód	<b>264 885</b>	<b>100,0</b>	<b>264 089</b>	<b>100,0</b>	
4	Sprzedaż	bezpośrednia	94 099	35,5	77 346	29,3
5		w mieszankach energetycznych	114 217	43,1	133 992	50,7
6	Złożono na zwały lub do osadników	26 894	10,2	15 269	5,8	
7	Muły odpadowe do rekultywacji	29 675	11,2	37 482	14,2	

## CZĘŚĆ II

### 6. Pozyskanie węgla handlowego w jednostkach prowadzących działalność w zakresie wzbogacania i uśredniania węgla kamiennego

Tabela 6 Pozyskanie węgla handlowego w samodzielnych zakładach prowadzących działalność wzbogacania i uśredniania węgla kamiennego we wrześniu 2021 r.

Lp.	Wyszczególnienie		08.2021 r.	Struktura
			Ilość [ tony ]	[ % ]
0	1		2	3
1	Pozyskanie węgla surowego - „nadawy” do zakładu wzbogacania węgla		336 218	100,0
2	z tego	od producentów krajowych	0	0,0
3		z odpadów górnictw	336 218	100,0
4	Węgiel surowy do wzbogacania i uśredniania		336 218	100,0
5	z tego	odpady z procesu wzbogacania i uśredniania	310 098	92,2
6		węgiel handlowy po procesie wzbogacania i uśredniania (koncentraty, półprodukty i węgiel niewzbogacony)	26 120	7,8
7	Węgiel handlowy przygotowany do sprzedaży		27 582	100,0
8	z tego	węgiel zakupiony w kraju	1 022	3,7
9		węgiel pozyskany z odpadów górnictw	26 560	96,3
10		węgiel z importu	0	0,0
11	Sprzedaż krajowa razem		43 277	-