

Górnictwo – informacje, analizy, sprawozdania.

Sprawozdanie o obrocie węglem kamiennym oraz ceny i kierunki zbytu węgla kamiennego

w styczniu 2024 r.

Publikacja opracowana w ramach „Programu badań
statystycznych statystyki publicznej” - badanie
statystyczne „Górnictwo węgla kamiennego i brunatnego”.

KATOWICE, marzec 2024 r.



Opracowanie merytoryczne
ARP S.A. Oddział Katowice

Autor:

Tomasz Korbiel – Specjalista - Zespół Analityczno-Raportowy

Ze względu na zaokrąglenia danych, w niektórych przypadkach sumy składników mogą się nieznacznie różnić od podanych wielkości „ogółem”.

Agencja Rozwoju Przemysłu S.A. z siedzibą w Warszawie („ARP S.A.”) informuje, że niniejszy materiał, jako utwór jest chroniony prawem autorskim. Każdy podmiot korzystający z niniejszego utworu (w całości lub w części) jest zobowiązany do podania w każdej publikacji wykorzystującej powyższy utwór (w całości lub w części) następujących danych:

1) imię (imiona) i nazwisko (nazwiska) twórcy (twórców) utworu (o ile dostępne) oraz

2) źródła utworu z podaniem tytułu utworu i daty jego publikacji przez ARP S.A., z użyciem wyrażenia: „portal polskirynekwegla.pl należący do Agencji Rozwoju Przemysłu S.A. dostęp w dniu [...]”.

Powyższe nie zwalnia z obowiązku uzyskania zgody twórcy/twórców utworu lub zgody ARP S.A. na skorzystanie z utworu (w całości lub części), ani z obowiązku zapłaty wynagrodzenia na rzecz twórcy/twórców utworu lub na rzecz ARP S.A., o ile prawo przewiduje taki obowiązek. W wypadku pytań prosimy o kontakt z ARP S.A. Oddział w Katowicach, tel. +48 32 757-48-00, e-mail: sekretariat@katowice.arp.pl.

WPROWADZENIE

Przy opracowywaniu danych wykorzystano sprawozdanie G-09.1 - obrocie węglem kamiennym. Sprawozdanie realizowane jest w ramach Programu badań statystycznych statystyki publicznej na rok 2023 – badanie „Górnictwo węgla kamiennego i brunatnego”.

Sprawozdanie G-09.1 - o obrocie węglem kamiennym w styczniu 2024 r. obejmowało następujące jednostki:

1	Polska Grupa Górnicza S.A.	7 kopalń
2	Jastrzębska Spółka Węglowa S.A.	4 kopalnie
3	Południowy Koncern Węglowy S.A.	1 kopalnia
4	Lubelski Węgiel "Bogdanka" S.A.	1 kopalnia
5	Węglkokoks Kraj S.A.	1 kopalnia
6	Przedsiębiorstwo Górnicze SILESIA Sp. z o. o.	1 kopalnia
7	EKO-PLUS Sp. z o. o.	1 kopalnia



SYTUACJA NA RYNKU WĘGLA KAMIENNEGO W STYCZNIU 2024 R.

Tabela 1. Wydobycie wg rodzajów węgla kamiennego [ton]

Lp.	Wyszczególnienie	2023 r.			2024 r.		Różnica kol. 5 - kol. 3	Różnica kol. 6 - kol. 4
		rok	styczeń	od początku roku	styczeń	od początku roku		
0	1	2	3	4	5	6	7	8
1	Wydobycie ogółem	48 352 644	4 028 229	4 028 229	4 115 988	4 115 988	87 759	87 759
2	z tego:	Węgla do celów energetycznych	3 086 646	3 086 646	3 143 360	3 143 360	56 714	56 714
3		Węgla do koksowania	11 924 181	941 584	941 584	972 628	972 628	31 044



Tabela 2. Stany końcowe zapasów węgla kamiennego [ton]

Lp.	Wyszczególnienie	2023 r.		2024 r.	Różnica kol. 4 - kol. 2	
		styczeń	grudzień	styczeń		
0	1	2	3	4	5	
2	Zapasy ogółem	1 812 788	4 163 739	4 260 119	2 447 331	
3	z tego:	Węgla do celów energetycznych	1 512 643	3 792 128	3 985 516	2 472 873
4		Węgla do koksowania	300 145	371 612	274 603	-25 542



Tabela 3. Struktura sprzedaży węgla kamiennego ogółem wg rodzajów, kierunków i głównych odbiorców krajowych [ton]

Lp.	Wyszczególnienie	2023 r.			2024 r.		Różnica kol. 5 - kol. 3	Różnica kol. 6 - kol. 4	
		rok	styczeń	od początku roku	styczeń	od początku roku			
0	1	2	3	4	5	6	7	8	
1	Sprzedaż ogółem	46 086 937	4 334 550	4 334 550	3 991 062	3 991 062	-343 488	-343 488	
1.1	z tego: węgiel do celów energetycznych	34 222 724	3 360 068	3 360 068	2 921 424	2 921 424	-438 644	-438 644	
1.2		węgiel do koksowania	11 864 213	974 482	974 482	1 069 638	1 069 638	95 156	95 156
2	Sprzedaż krajowa razem	41 869 709	3 991 554	3 991 554	3 590 626	3 590 626	-400 928	-400 928	
2.1	z tego:	energetyka zawodowa	24 150 781	2 339 892	2 339 892	2 116 476	2 116 476	-223 416	-223 416
2.2		energetyka przemysłowa	1 144 674	100 599	100 599	52 629	52 629	-47 970	-47 970
2.3		ciepłownie niezawodowe i zawodowe	3 165 924	343 054	343 054	217 426	217 426	-125 628	-125 628
2.4		inni odbiorcy przemysłowi	245 770	10 817	10 817	15 869	15 869	5 052	5 052
2.5		koksownie	8 500 739	661 238	661 238	785 607	785 607	124 369	124 369
2.6		pozostali odbiorcy krajowi	4 661 821	535 955	535 955	402 619	402 619	-133 336	-133 336
3	Wywóz i eksport razem	4 217 227	342 996	342 996	400 436	400 436	57 440	57 440	



Tabela 3.1 Sprzedaż węgla kamiennego do pozostałych odbiorców krajowych

Lp.	Wyszczególnienie	Jednostki	2024 r.	
			styczeń	od początku roku
0	1	2	3	4
1	Pozostali odbiorcy krajowi	[ton]	402 619	402 619
		[zł/tonę]	681,37	681,37
		[kJ/kg]	24 883	24 883
1.1	lecznictwo, administracja państwowa, gospodarstwa rolnicze, ogrodnictwo	[ton]	279	279
		[zł/tonę]	652,46	652,46
1.2	samodzielne zakłady wzbogacania węgla	[ton]		
		[zł/tonę]		
1.3	z tego: przedsiębiorstwa produkcyjno-usługowe *	[ton]	0	0
		[zł/tonę]	0,00	0,00
1.4	producenci sortymentów ekologicznych dla indywidualnych odbiorców **	[ton]		
		[zł/tonę]		
1.5	pozostali odbiorcy krajowi nieokreśleni, w tym pośrednicy którzy nie określili kierunków dalszej sprzedaży ***	[ton]	402 340	402 340
		[zł/tonę]	681,39	681,39

* charakterystyka działalności: przedsiębiorstwa produkcyjne (wydobywcze, przetwórcze, obróbkowe, montażowe) oraz przedsiębiorstwa świadczące usługi (handlowe, komunikacyjne i transportowe, ubezpieczeniowe, finansowe, o charakterze społecznym, inne usługowe).

** brak możliwości określenia pełnego zbioru - wiersz ten nie jest wypełniany.

*** bezpośredni odbiorcy, którzy nie deklarują kierunku sprzedaży lub pośrednicy którzy nie określili kierunków dalszej sprzedaży węgla.



Tabela 4. Ceny zbytu loco kopalnia wg rodzajów węgla kamiennego [zł/tonę]

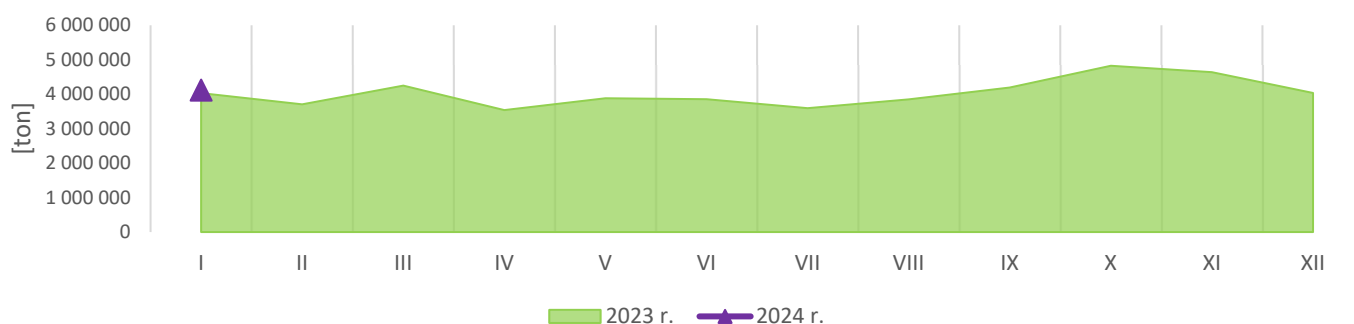
Lp.	Wyszczególnienie	2023 r.			2024 r.		Dynamika % (kol.5 - kol.3) : kol.3*100	Dynamika % (kol.6 - kol.4) : kol.4*100
		rok	styczeń	od początku roku	styczeń	od początku roku		
0	1	2	3	4	5	6	7	8
1	Sprzedaż ogółem	821,77	851,80	851,80	666,00	666,00	-21,8	-21,8
1.1	z tego: węgiel do celów energetycznych	726,07	769,46	769,46	527,25	527,25	-31,5	-31,5
1.2		węgiel do koksowania	1 097,81	1 135,73	1 135,73	1 044,97	1 044,97	-8,0

Tabela 5. Ceny zbytu loco kopalnia węgla do celów energetycznych (za 6000 kcal/kg) wg kierunków sprzedaży i głównych odbiorców krajowych [zł/tonę]

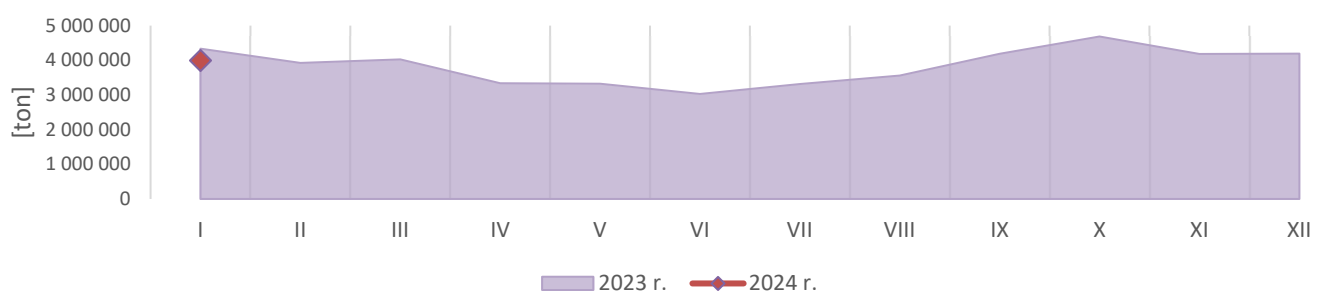
Lp.	Wyszczególnienie	2023 r.			2024 r.		Dynamika % (kol.5 - kol.3) : kol.3*100	Dynamika % (kol.6 - kol.4) : kol.4*100	
		rok	styczeń	od początku roku	styczeń	od początku roku			
0	1	2	3	4	5	6	7	8	
1	Sprzedaż ogółem	820,64	873,77	873,77	598,05	598,05	-31,6	-31,6	
2	Sprzedaż krajowa razem	823,77	875,81	875,81	599,14	599,14	-31,6	-31,6	
2.1	z tego:	energetyka zawodowa	782,97	776,90	776,90	572,82	572,82	-26,3	-26,3
2.2		energetyka przemysłowa	772,56	865,36	865,36	642,05	642,05	-25,8	-25,8
2.3		ciepłownie niezawodowe i zawodowe	920,50	1 029,55	1 029,55	641,25	641,25	-37,7	-37,7
2.4		inni odbiorcy przemysłowi	1 038,64	1 194,62	1 194,62	703,48	703,48	-41,1	-41,1
2.5		pozostali odbiorcy krajowi	938,29	1 134,55	1 134,55	687,88	687,88	-39,4	-39,4
3	Wywóz i eksport razem	712,62	657,38	657,38	572,42	572,42	-12,9	-12,9	



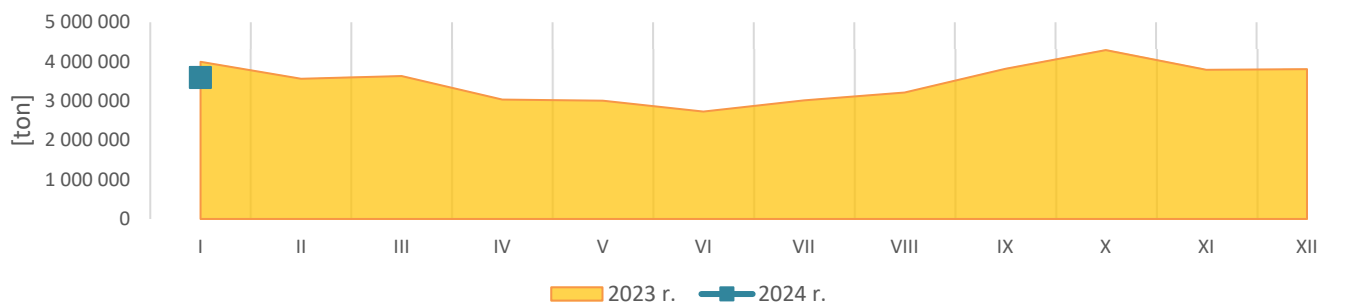
Wykres 1 Wydobywanie węgla handlowego w poszczególnych miesiącach 2023 r. oraz 2024 r.



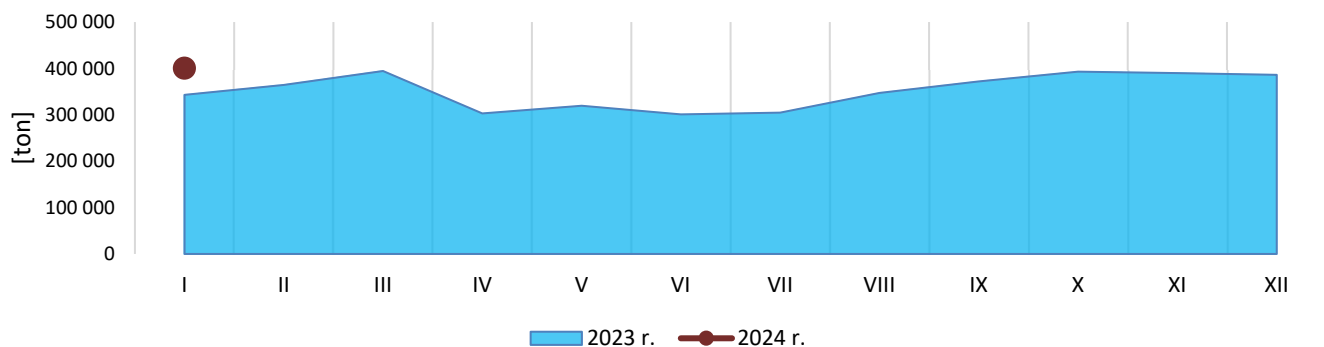
Wykres 2 Sprzedaż węgla ogółem w poszczególnych miesiącach 2023 r. oraz 2024 r.



Wykres 3 Sprzedaż węgla ogółem w kraju poszczególnych miesiącach 2023 r. oraz 2024 r.

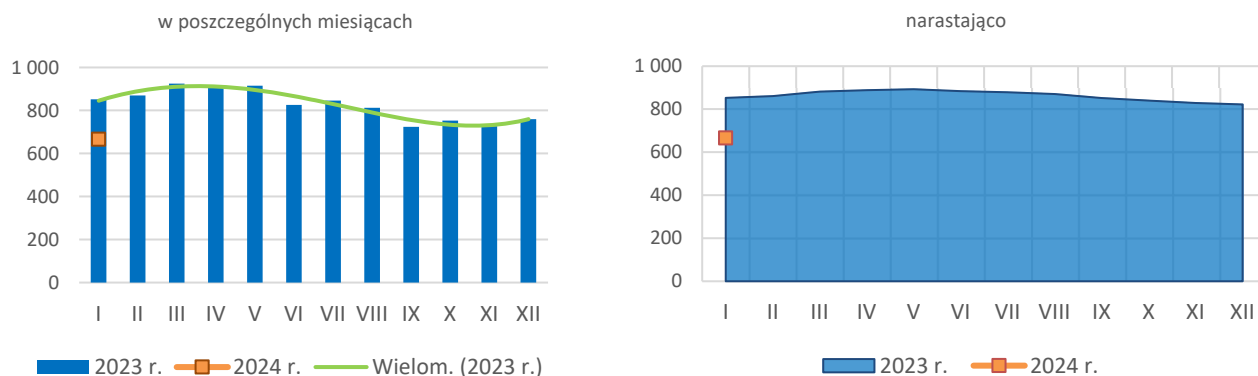


Wykres 4 Sprzedaż węgla ogółem z przeznaczeniem na wywóz i eksport w poszczególnych miesiącach 2023 r. oraz 2024 r.

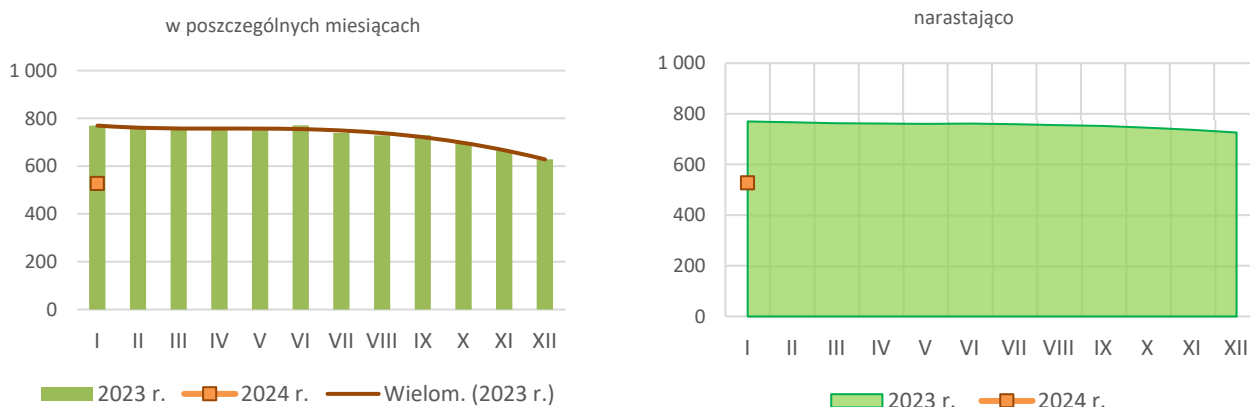




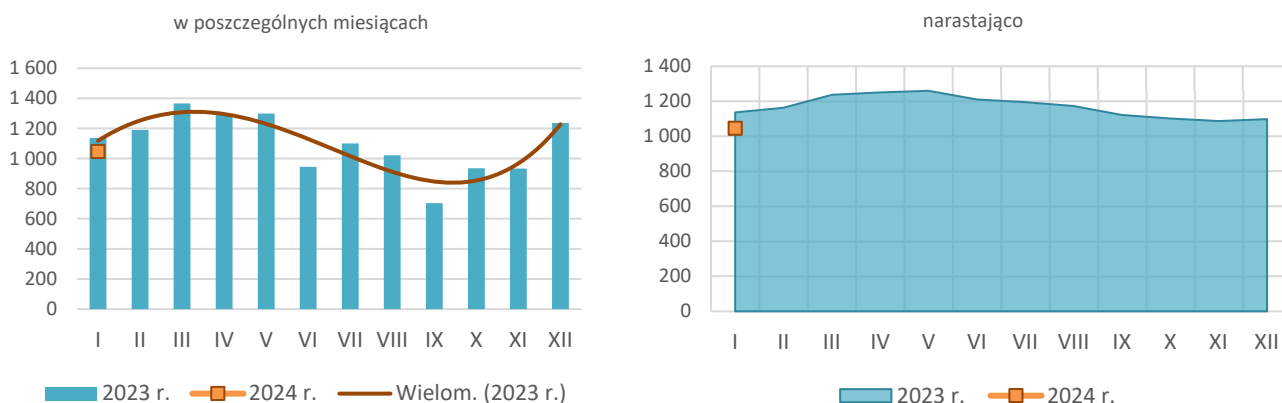
Wykres 5 Ceny zbytu loco kopalnia węgla kamiennego ogółem 2023 r. oraz 2024 r. [zł/tonę].



Wykres 6 Ceny zbytu loco kopalnia węgla do celów energetycznych 2023 r. oraz 2024 r. [zł/tonę].

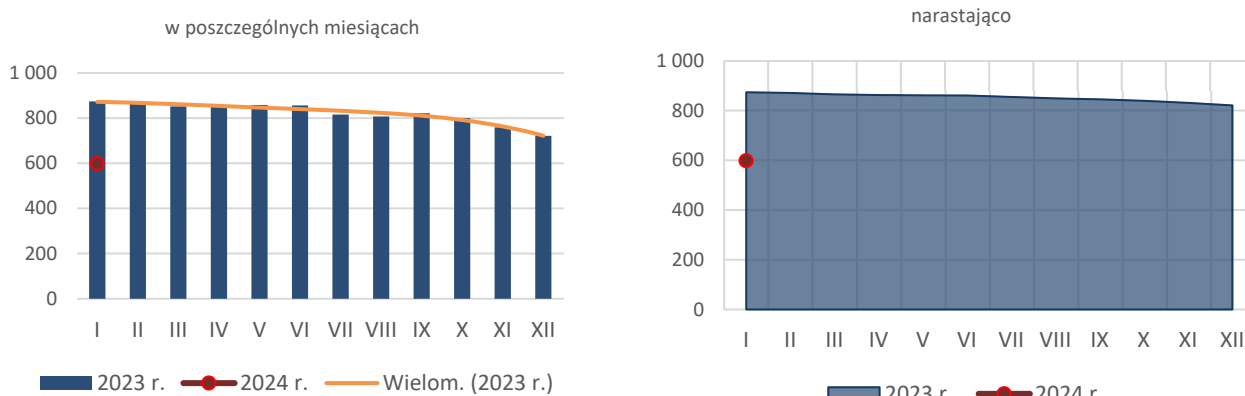


Wykres 7 Ceny zbytu loco kopalnia węgla do koksowania 2023 r. oraz 2024 r. [zł/tonę].

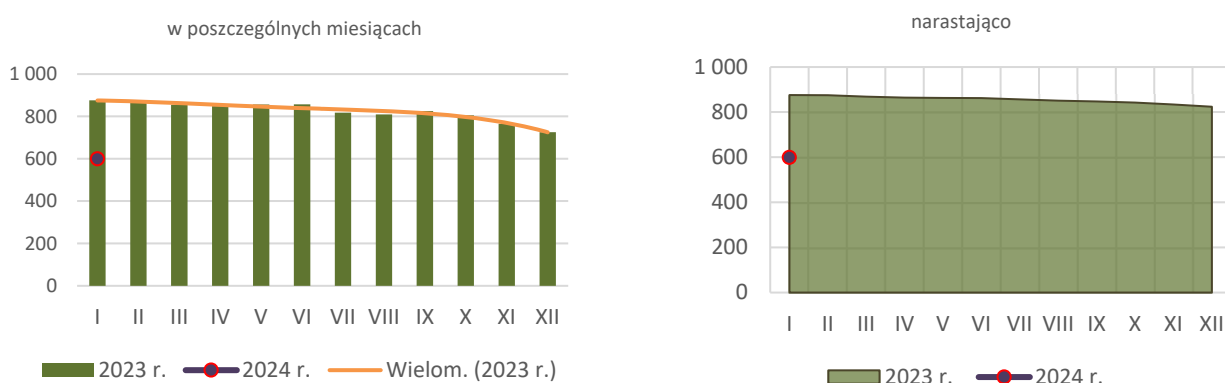




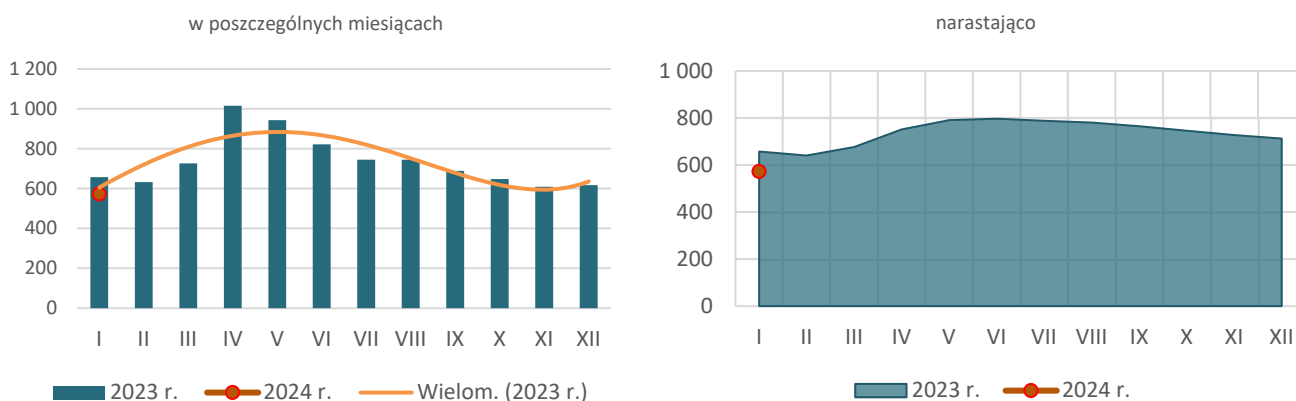
Wykres 8 Ceny zbytu loco kopalnia węgla ogółem do celów energetycznych 2023 r. oraz 2024 r. - za 6000 kcal/kg [zł/tonę].



Wykres 9 Ceny zbytu loco kopalnia węgla do celów energetycznych sprzedawanego w kraju 2023 r. oraz 2024 r. - za 6000 kcal/kg [zł/tonę].



Wykres 10 Ceny zbytu loco kopalnia węgla do celów energetycznych sprzedawanego na wywóz i eksport 2023 r. oraz 2024 r. - za 6000 kcal/kg [zł/tonę].





AGENCJA ROZWOJU PRZEMYSŁU S.A. z siedzibą w Warszawie
Oddział w Katowicach

ul. Mikołowska 100, 40-065 Katowice,
tel. +48 32 757 48 00,
e-mail: sekretariat@katowice.arp.pl