

Górnictwo – informacje, analizy, sprawozdania

**Sprawozdanie o obrocie węglem
kamiennym oraz ceny i kierunki zbytu
węgla kamiennego
w lutym 2024 r.
oraz w okresie styczeń-luty 2024 r.**

Publikacja opracowana w ramach „Programu badań
statystycznych statystyki publicznej” - „Górnictwo węgla
kamiennego i brunatnego”

KATOWICE, kwiecień 2024 r.



Opracowanie merytoryczne
ARP S.A. Oddział Katowice

Autor:

Tomasz Korbiel – Specjalista - Zespół Analityczno-Raportowy

Ze względu na zaokrąglenia danych, w niektórych przypadkach sumy składników mogą się nieznacznie różnić od podanych wielkości „ogółem”.

Agencja Rozwoju Przemysłu S.A. z siedzibą w Warszawie („ARP S.A.”) informuje, że niniejszy materiał, jako utwór jest chroniony prawem autorskim. Każdy podmiot korzystający z niniejszego utworu (w całości lub w części) jest zobowiązany do podania w każdej publikacji wykorzystującej powyższy utwór (w całości lub w części) następujących danych:

1) imię (imiona) i nazwisko (nazwiska) twórcy (twórców) utworu (o ile dostępne) oraz

2) źródła utworu z podaniem tytułu utworu i daty jego publikacji przez ARP S.A., z użyciem wyrażenia: „portalpolskirynekwegla.pl należący do Agencji Rozwoju Przemysłu S.A. dostęp w dniu [...]”.

Powyższe nie zwalnia z obowiązku uzyskania zgody twórcy/twórców utworu lub zgody ARP S.A. na skorzystanie z utworu (w całości lub części), ani z obowiązku zapłaty wynagrodzenia na rzecz twórcy/twórców utworu lub na rzecz ARP S.A., o ile prawo przewiduje taki obowiązek. W wypadku pytań prosimy o kontakt z ARP S.A. Oddział w Katowicach, tel. +48 32 757-48-00, e-mail: sekretariat@katowice.arp.pl.

WPROWADZENIE

Przy opracowywaniu danych wykorzystano sprawozdanie G-09.1 - obrocie węglem kamiennym. Sprawozdanie realizowane jest w ramach Programu badań statystycznych statystyki publicznej na rok 2024 – badanie „Górnictwo węgla kamiennego i brunatnego”.

Sprawozdanie G-09.1 - o obrocie węglem kamiennym w lutym 2024 r. obejmowało następujące jednostki:

1	Polska Grupa Górnicza S.A.	7 kopalń
2	Jastrzębska Spółka Węglowa S.A.	4 kopalnie
3	Południowy Koncern Węglowy S.A.	1 kopalnia
4	Lubelski Węgiel "Bogdanka" S.A.	1 kopalnia
5	Węglkokoks Kraj S.A.	1 kopalnia
6	Przedsiębiorstwo Górnicze SILESIA Sp. z o. o.	1 kopalnia
7	EKO-PLUS Sp. z o. o.	1 kopalnia



SYTUACJA NA RYNKU WĘGLA KAMIENNEGO W OKRESIE STYCZEŃ-LUTY 2024 R.

Tabela 1. Wydobycie wg rodzajów węgla kamiennego [ton]

Lp.	Wyszczególnienie	2023 r.			2024 r.		Różnica kol. 5 - kol. 3	Różnica kol. 6 - kol. 4
		rok	luty	od początku roku	luty	od początku roku		
0	1	2	3	4	5	6	7	8
1	Wydobycie ogółem	48 352 644	3 701 959	7 730 188	3 716 793	7 832 781	14 834	102 593
2	z tego: Węgla do celów energetycznych	36 428 463	2 815 948	5 902 594	2 858 034	6 001 394	42 086	98 800
3		Węgla do koksowania	11 924 181	886 011	1 827 594	858 759	1 831 387	-27 252



Tabela 2. Stany końcowe zapasów węgla kamiennego [ton]

Lp.	Wyszczególnienie	2023 r.		2024 r.	Różnica kol. 4 - kol. 2
		luty	grudzień	luty	
0	1	2	3	4	5
2	Zapasy ogółem	1 536 057	4 163 739	4 701 663	3 165 606
3	z tego: Węgla do celów energetycznych	1 345 384	3 792 128	4 491 101	3 145 717
4	Węgla do koksowania	190 673	371 612	210 562	19 889



Tabela 3. Struktura sprzedaży węgla kamiennego ogółem wg rodzajów, kierunków i głównych odbiorców krajowych [ton]

Lp.	Wyszczególnienie	2023 r.			2024 r.		Różnica kol. 5 - kol. 3	Różnica kol. 6 - kol. 4	
		rok	luty	od początku roku	luty	od początku roku			
0	1	2	3	4	5	6	7	8	
1	Sprzedaż ogółem	46 086 937	3 924 411	8 258 961	3 236 195	7 227 257	-688 216	-1 031 704	
1.1	z tego: węgiel do celów energetycznych	34 222 724	2 946 092	6 306 160	2 313 396	5 234 820	-632 696	-1 071 340	
1.2		węgiel do koksowania	11 864 213	978 319	1 952 801	922 799	1 992 437	-55 520	39 636
2	Sprzedaż krajowa razem	41 869 709	3 560 061	7 551 615	2 881 508	6 472 134	-678 553	-1 079 481	
2.1	z tego:	energetyka zawodowa	24 150 781	2 036 599	4 376 492	1 678 443	3 794 919	-358 156	-581 573
2.2		energetyka przemysłowa	1 144 674	100 979	201 578	61 564	114 193	-39 415	-87 385
2.3		ciepłownie niezawodowe i zawodowe	3 165 924	313 313	656 368	204 453	421 879	-108 860	-234 489
2.4		inni odbiorcy przemysłowi	245 770	13 969	24 786	19 562	35 431	5 593	10 645
2.5		koksownie	8 500 739	673 299	1 334 536	660 591	1 446 198	-12 708	111 662
2.6		pozostali odbiorcy krajowi	4 661 821	421 901	957 856	256 895	659 514	-165 006	-298 342
3	Wywóz i eksport razem	4 217 227	364 350	707 346	354 687	755 123	-9 663	47 777	



Tabela 3.1 Sprzedaż węgla kamiennego do pozostałych odbiorców krajowych

Lp.	Wyszczególnienie	Jednostki	2024 r.	
			luty	od początku roku
0	1	2	3	4
1	Pozostali odbiorcy krajowi	[ton]	256 895	659 514
		[zł/tonę]	659,42	672,82
		[kJ/kg]	24 583	24 766
1.1	lecznictwo, administracja państwowa, gospodarstwa rolnicze, ogrodnictwo	[ton]	3 825	4 104
		[zł/tonę]	451,95	465,56
1.2	samodzielne zakłady wzbogacania węgla	[ton]		
		[zł/tonę]		
1.3	z tego: przedsiębiorstwa produkcyjno-usługowe *	[ton]	49	49
		[zł/tonę]	614,29	614,29
1.4	producenci sortymentów ekologicznych dla indywidualnych odbiorców **	[ton]		
		[zł/tonę]		
1.5	pozostali odbiorcy krajowi nieokreśleni, w tym pośrednicy którzy nie określili kierunków dalszej sprzedaży ***	[ton]	253 021	655 361
		[zł/tonę]	662,57	674,12

* charakterystyka działalności: przedsiębiorstwa produkcyjne (wydobywcze, przetwórcze, obróbkowe, montażowe) oraz przedsiębiorstwa świadczące usługi (handlowe, komunikacyjne i transportowe, ubezpieczeniowe, finansowe, o charakterze społecznym, inne usługowe).

** brak możliwości określenia pełnego zbioru - wiersz ten nie jest wypełniany.

*** bezpośredni odbiorcy, którzy nie deklarują kierunku sprzedaży lub pośrednicy którzy nie określili kierunków dalszej sprzedaży węgla.



Tabela 4. Ceny zbytu loco kopalnia wg rodzajów węgla kamiennego [zł/tonę]

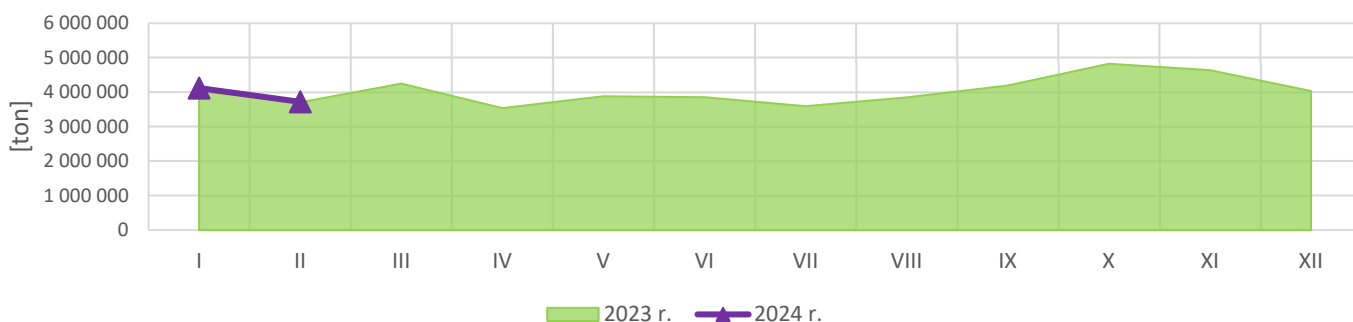
Lp.	Wyszczególnienie	2023 r.			2024 r.		Dynamika % (kol.5 - kol.3) ∴ kol.3*100	Dynamika % (kol.6 - kol.4) ∴ kol.4*100
		rok	luty	od początku roku	luty	od początku roku		
0	1	2	3	4	5	6	7	8
1	Sprzedaż ogółem	821,77	869,34	860,14	661,02	663,77	-24,0	-22,8
1.1	z tego: węgiel do celów energetycznych	726,07	763,12	766,50	520,05	524,07	-31,9	-31,6
1.2		węgiel do koksowania	1 097,81	1 189,19	1 162,51	1 014,41	1 030,82	-14,7

Tabela 5. Ceny zbytu loco kopalnia węgla do celów energetycznych (za 6000 kcal/kg) wg kierunków sprzedaży i głównych odbiorców krajowych [zł/tonę]

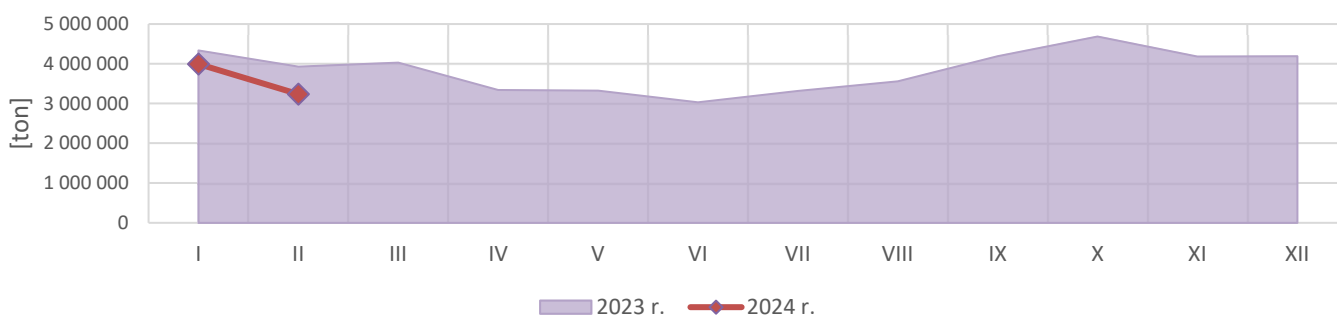
Lp.	Wyszczególnienie	2023 r.			2024 r.		Dynamika % (kol.5 - kol.3) ∴ kol.3*100	Dynamika % (kol.6 - kol.4) ∴ kol.4*100	
		rok	luty	od początku roku	luty	od początku roku			
0	1	2	3	4	5	6	7	8	
1	Sprzedaż ogółem	820,64	867,81	870,98	590,22	594,59	-32,0	-31,7	
2	Sprzedaż krajowa razem	823,77	873,33	874,66	591,39	595,71	-32,3	-31,9	
2.1	z tego:	energetyka zawodowa	782,97	779,54	778,13	570,37	571,74	-26,8	-26,5
2.2		energetyka przemysłowa	772,56	864,53	864,94	600,61	619,79	-30,5	-28,3
2.3		ciepłownie niezawodowe i zawodowe	920,50	991,71	1 011,43	630,41	635,92	-36,4	-37,1
2.4		inni odbiorcy przemysłowi	1 038,64	1 142,51	1 165,92	652,55	675,49	-42,9	-42,1
2.5		pozostali odbiorcy krajowi	938,29	1 150,93	1 141,80	673,87	682,46	-41,5	-40,2
3	Wywóz i eksport razem	712,62	632,31	640,29	562,61	568,11	-11,0	-11,3	



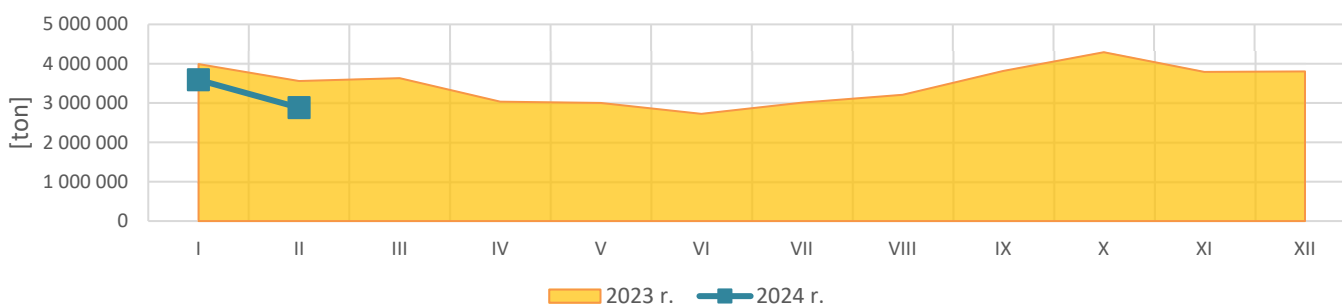
Wykres 1. Wydobywanie węgla handlowego w poszczególnych miesiącach 2023 r. oraz 2024 r.



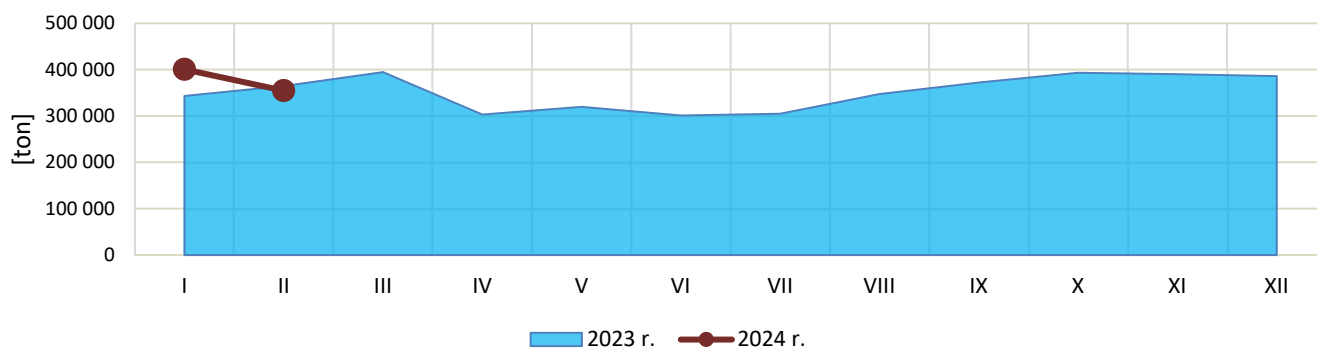
Wykres 2. Sprzedaż węgla ogółem w poszczególnych miesiącach 2023 r. oraz 2024 r.



Wykres 3. Sprzedaż węgla ogółem w kraju poszczególnych miesiącach 2023 r. oraz 2024 r.

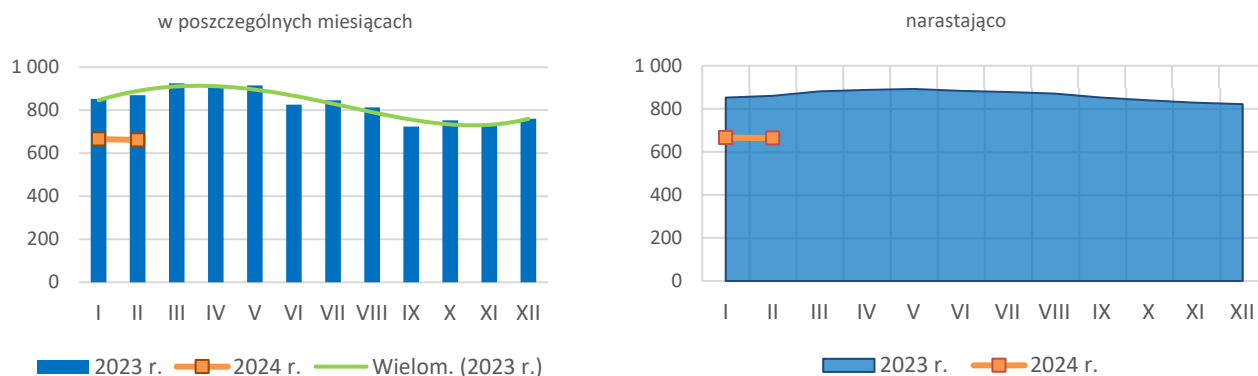


Wykres 4. Sprzedaż węgla ogółem z przeznaczeniem na wywóz i eksport w poszczególnych miesiącach 2023 r. oraz 2024 r.

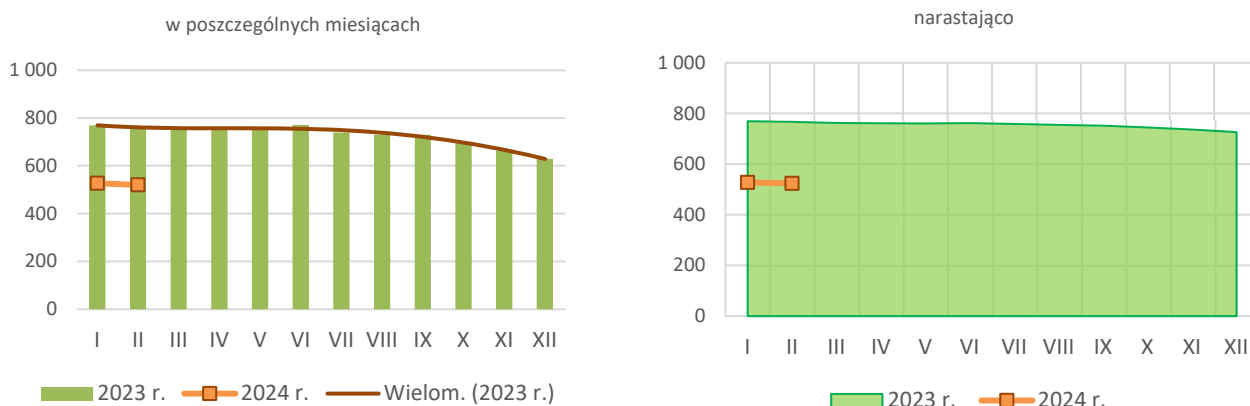




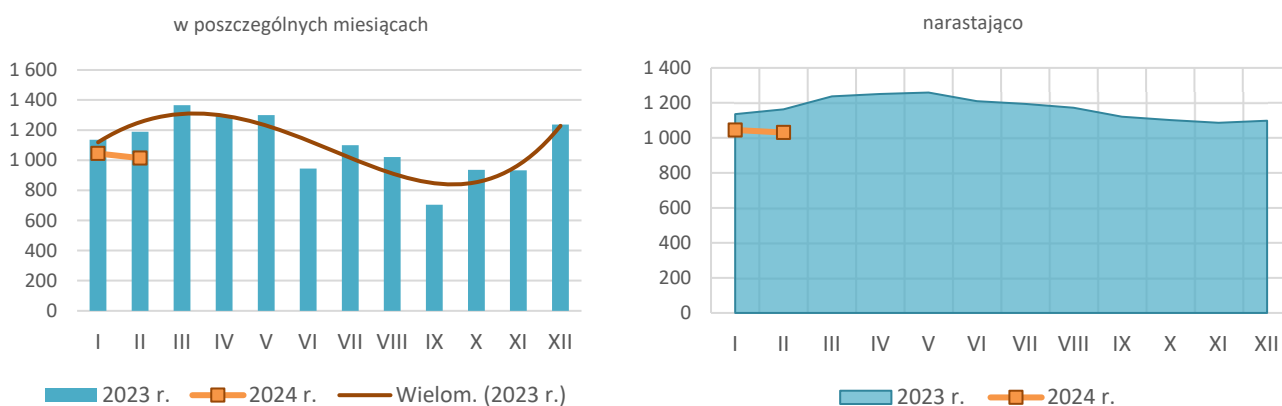
Wykres 5. Ceny zbytu loco kopalnia węgla kamiennego ogółem 2023 r. oraz 2024 r. [zł/tonę]



Wykres 6. Ceny zbytu loco kopalnia węgla do celów energetycznych 2023 r. oraz 2024 r. [zł/tonę]

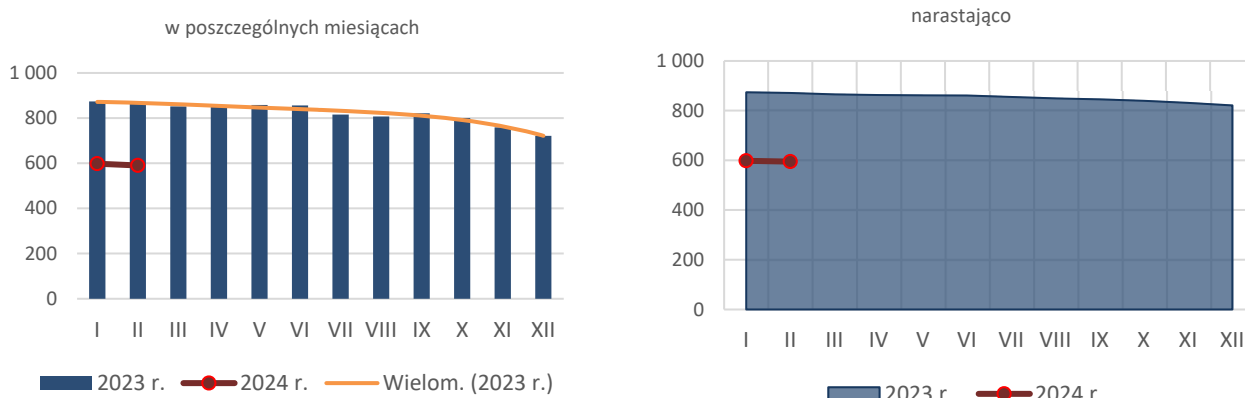


Wykres 7. Ceny zbytu loco kopalnia węgla do koksowania 2023 r. oraz 2024 r. [zł/tonę]

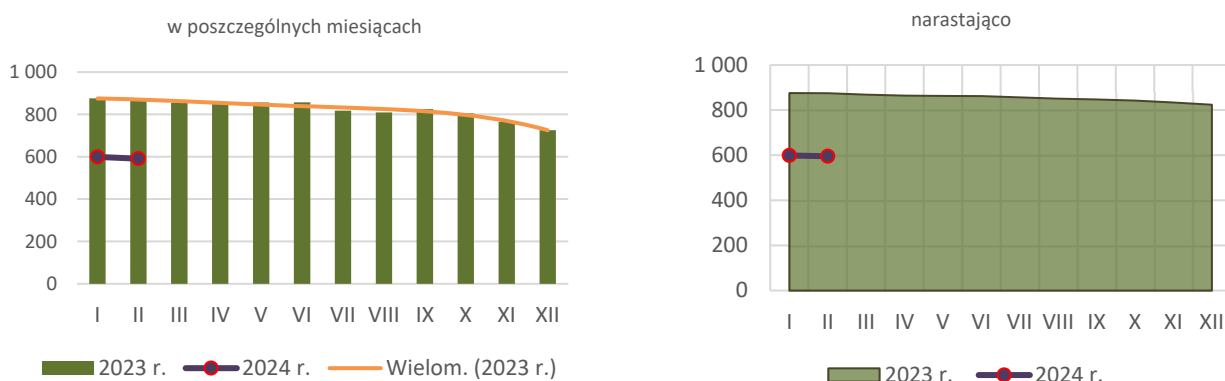




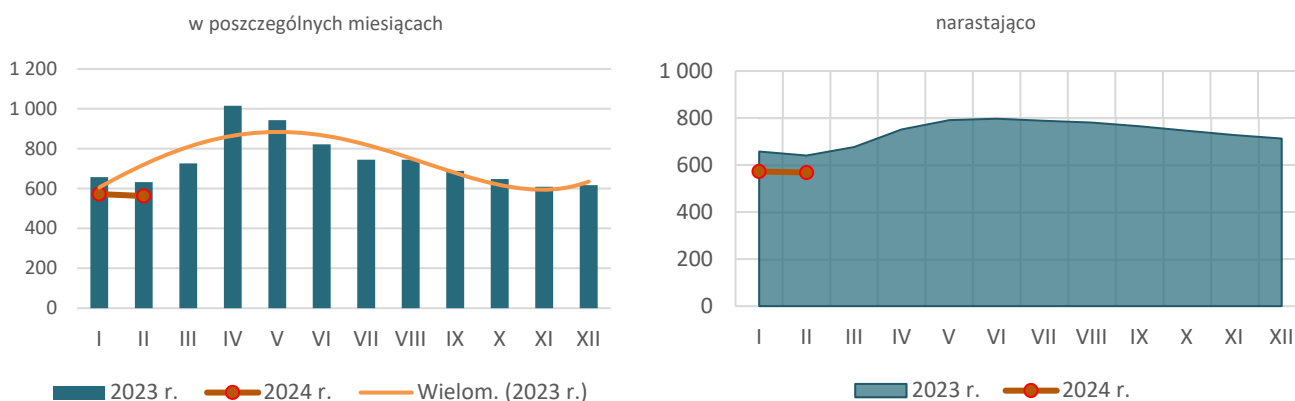
Wykres 8. Ceny zbytu loco kopalnia węgla ogółem do celów energetycznych 2023 r. oraz 2024 r. - za 6000 kcal/kg [zł/tonę]



Wykres 9. Ceny zbytu loco kopalnia węgla do celów energetycznych sprzedawanego w kraju 2023 r. oraz 2024 r. - za 6000 kcal/kg [zł/tonę]



Wykres 10. Ceny zbytu loco kopalnia węgla do celów energetycznych sprzedawanego na wywóz i eksport 2023 r. oraz 2024 r. - za 6000 kcal/kg [zł/tonę]





AGENCJA ROZWOJU PRZEMYSŁU S.A. z siedzibą w Warszawie
Oddział w Katowicach

ul. Mikołowska 100, 40-065 Katowice,
tel. +48 32 757 48 00,
e-mail: sekretariat@katowice.arp.pl