

Górnictwo – informacje, analizy, sprawozdania

**Sprawozdanie o obrocie węglem kamiennym
oraz ceny i kierunki zbytu węgla kamiennego**

w marcu 2024 r.

oraz w okresie styczeń-marzec 2024 r.

Publikacja opracowana w ramach „Programu badań statystycznych
statystyki publicznej” - „Górnictwo węgla kamiennego i brunatnego”

Katowice, maj 2024 r.



Opracowanie merytoryczne
ARP S.A. Oddział Katowice

Autor:

Tomasz Korbiel – Specjalista – Zespół Analityczno-Raportowy

Ze względu na zaokrąglenia danych, w niektórych przypadkach sumy składników mogą się nieznacznie różnić od podanych wielkości „ogółem”.

Agencja Rozwoju Przemysłu S.A. z siedzibą w Warszawie („ARP S.A.”) informuje, że niniejszy materiał, jako utwór jest chroniony prawem autorskim. Każdy podmiot korzystający z niniejszego utworu (w całości lub w części) jest zobowiązany do podania w każdej publikacji wykorzystującej powyższy utwór (w całości lub w części) następujących danych:

1) imię (imiona) i nazwisko (nazwiska) twórcy (twórców) utworu (o ile dostępne) oraz

2) źródła utworu z podaniem tytułu utworu i daty jego publikacji przez ARP S.A., z użyciem wyrażenia: „portal polskirynekwegla.pl należący do Agencji Rozwoju Przemysłu S.A. dostęp w dniu [...]”.

Powyższe nie zwalnia z obowiązku uzyskania zgody twórcy/twórców utworu lub zgody ARP S.A. na skorzystanie z utworu (w całości lub części), ani z obowiązku zapłaty wynagrodzenia na rzecz twórcy/twórców utworu lub na rzecz ARP S.A., o ile prawo przewiduje taki obowiązek. W wypadku pytań prosimy o kontakt z ARP S.A. Oddział w Katowicach, tel. +48 32 757-48-00, e-mail: sekretariat@katowice.arp.pl.

WPROWADZENIE

Przy opracowywaniu danych wykorzystano sprawozdanie G-09.1 - obrocie węglem kamiennym. Sprawozdanie realizowane jest w ramach Programu badań statystycznych statystyki publicznej na rok 2024 – badanie „Górnictwo węgla kamiennego i brunatnego”.

Sprawozdanie G-09.1 - o obrocie węglem kamiennym w marcu 2024 r. obejmowało następujące jednostki:

1	Polska Grupa Górnicza S.A.	7 kopalń
2	Jastrzębska Spółka Węglowa S.A.	4 kopalnie
3	Południowy Koncern Węglowy S.A.	1 kopalnia
4	Lubelski Węgiel "Bogdanka" S.A.	1 kopalnia
5	Węglkokoks Kraj S.A.	1 kopalnia
6	Przedsiębiorstwo Górnicze SILESIA Sp. z o. o.	1 kopalnia
7	EKO-PLUS Sp. z o. o.	1 kopalnia



SYTUACJA NA RYNKU WĘGLA KAMIENNEGO W OKRESIE STYCZEŃ-MARZEC 2024 R.

Tabela 1. Wydobycie wg rodzajów węgla kamiennego [ton]

Lp.	Wyszczególnienie	2023 r.			2024 r.		Różnica kol. 5 - kol. 3	Różnica kol. 6 - kol. 4
		rok	marzec	od początku roku	marzec	od początku roku		
0	1	2	3	4	5	6	7	8
1	Wydobycie ogółem	48 352 644	4 243 981	11 974 169	3 590 152	11 422 933	-653 829	-551 236
2	z tego: Węgla do celów energetycznych	36 428 463	3 173 782	9 076 376	2 702 558	8 703 952	-471 224	-372 424
3	z tego: Węgla do koksowania	11 924 181	1 070 199	2 897 793	887 594	2 718 981	-182 605	-178 812



Tabela 2. Stany końcowe zapasów węgla kamiennego [ton]

Lp.	Wyszczególnienie	2023 r.		2024 r.	Różnica kol. 4 - kol. 2	
		marzec	grudzień	marzec		
0	1	2	3	4	5	
2	Zapasy ogółem	1 728 588	4 163 739	4 920 993	3 192 405	
3	z tego:	Węgla do celów energetycznych	1 595 608	3 792 128	4 725 496	3 129 888
4		Węgla do koksowania	132 979	371 612	195 497	62 518



Tabela 3. Struktura sprzedaży węgla kamiennego ogółem wg rodzajów, kierunków i głównych odbiorców krajowych [ton]

Lp.	Wyszczególnienie	2023 r.			2024 r.		Różnica kol. 5 - kol. 3	Różnica kol. 6 - kol. 4
		rok	marzec	od początku roku	marzec	od początku roku		
0	1	2	3	4	5	6	7	8
1	Sprzedaż ogółem	46 086 937	4 026 069	12 285 030	3 326 307	10 553 564	-699 762	-1 731 466
1.1	z tego: węgiel do celów energetycznych	34 222 724	2 902 359	9 208 520	2 423 647	7 658 467	-478 712	-1 550 053
1.2	z tego: węgiel do koksowania	11 864 213	1 123 710	3 076 511	902 660	2 895 097	-221 050	-181 414
2	Sprzedaż krajowa razem	41 869 709	3 631 630	11 183 245	3 009 366	9 481 500	-622 264	-1 701 745
2.1	z tego: energetyka zawodowa	24 150 781	2 021 795	6 398 287	1 763 814	5 558 733	-257 981	-839 554
2.2	z tego: energetyka przemysłowa	1 144 674	107 110	308 688	72 436	186 629	-34 674	-122 059
2.3	z tego: ciepłownie niezawodowe i zawodowe	3 165 924	325 274	981 642	188 352	610 231	-136 922	-371 411
2.4	z tego: inni odbiorcy przemysłowi	245 770	27 701	52 487	26 577	62 008	-1 124	9 521
2.5	z tego: koksownie	8 500 739	790 775	2 125 311	657 129	2 103 327	-133 646	-21 984
2.6	z tego: pozostali odbiorcy krajowi	4 661 821	358 975	1 316 831	301 058	960 572	-57 917	-356 259
3	Wywóz i eksport razem	4 217 227	394 439	1 101 785	316 941	1 072 064	-77 498	-29 721



Tabela 3.1 Sprzedaż węgla kamiennego do pozostałych odbiorców krajowych

Lp.	Wyszczególnienie	Jednostki	2024 r.	
			marzec	od początku roku
0	1	2	3	4
1	Pozostali odbiorcy krajowi	[ton]	301 058	960 572
		[zł/tonę]	610,28	653,22
		[kJ/kg]	24 436	24 663
1.1	lecznictwo, administracja państwowa, gospodarstwa rolnicze, ogrodnictwo	[ton]	8 827	12 931
		[zł/tonę]	424,49	437,53
1.2	samodzielne zakłady wzbogacania węgla	[ton]		
		[zł/tonę]		
1.3	z tego: przedsiębiorstwa produkcyjno-usługowe *	[ton]	49	98
		[zł/tonę]	620,41	617,35
1.4	producenci sortymentów ekologicznych dla indywidualnych odbiorców **	[ton]		
		[zł/tonę]		
1.5	pozostali odbiorcy krajowi nieokreśleni, w tym pośrednicy którzy nie określili kierunków dalszej sprzedaży ***	[ton]	292 182	947 543
		[zł/tonę]	615,89	656,17

* charakterystyka działalności: przedsiębiorstwa produkcyjne (wydobywcze, przetwórcze, obróbkowe, montażowe) oraz przedsiębiorstwa świadczące usługi (handlowe, komunikacyjne i transportowe, ubezpieczeniowe, finansowe, o charakterze społecznym, inne usługowe).

** brak możliwości określenia pełnego zbioru - wiersz ten nie jest wypełniany.

*** bezpośredni odbiorcy, którzy nie deklarują kierunku sprzedaży lub pośrednicy którzy nie określili kierunków dalszej sprzedaży węgla.



Tabela 4. Ceny zbytu loco kopalnia wg rodzajów węgla kamiennego [zł/tonę]

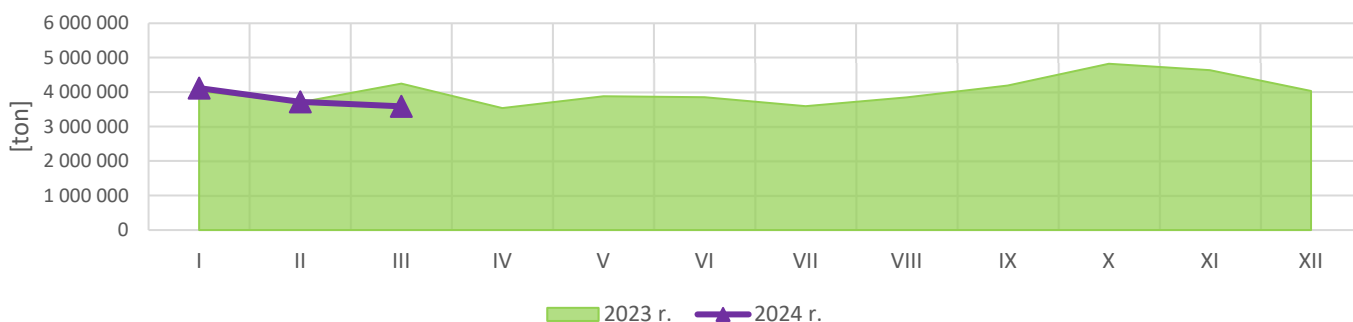
Lp.	Wyszczególnienie	2023 r.			2024 r.		Dynamika % (kol.5 - kol.3) ∴ kol.3*100	Dynamika % (kol.6 - kol.4) ∴ kol.4*100
		rok	marzec	od początku roku	marzec	od początku roku		
0	1	2	3	4	5	6	7	8
1	Sprzedaż ogółem	821,77	924,37	881,19	630,08	653,15	-31,8	-25,9
1.1	z tego: węgiel do celów energetycznych	726,07	753,44	762,38	509,72	519,53	-32,3	-31,9
1.2		węgiel do koksowania	1 097,81	1 365,86	1 236,79	953,26	1 006,64	-30,2

Tabela 5. Ceny zbytu loco kopalnia węgla do celów energetycznych (za 6 000 kcal/kg) wg kierunków sprzedaży i głównych odbiorców krajowych [zł/tonę]

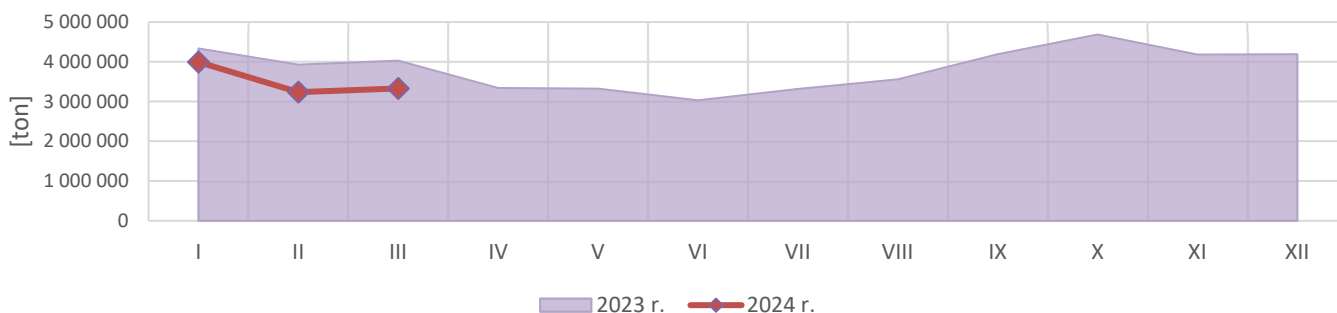
Lp.	Wyszczególnienie	2023 r.			2024 r.		Dynamika % (kol.5 - kol.3) ∴ kol.3*100	Dynamika % (kol.6 - kol.4) ∴ kol.4*100	
		rok	marzec	od początku roku	marzec	od początku roku			
0	1	2	3	4	5	6	7	8	
1	Sprzedaż ogółem	820,64	851,51	864,82	582,00	590,62	-31,7	-31,7	
2	Sprzedaż krajowa razem	823,77	854,67	868,38	581,39	591,17	-32,0	-31,9	
2.1	z tego:	energetyka zawodowa	782,97	780,19	778,79	566,71	570,15	-27,4	-26,8
2.2		energetyka przemysłowa	772,56	861,11	863,62	593,64	609,68	-31,1	-29,4
2.3		ciepłownie niezawodowe i zawodowe	920,50	1 003,60	1 008,82	615,26	629,54	-38,7	-37,6
2.4		inni odbiorcy przemysłowi	1 038,64	1 125,78	1 143,66	654,09	666,50	-41,9	-41,7
2.5		pozostali odbiorcy krajowi	938,29	1 059,00	1 119,52	627,38	665,36	-40,8	-40,6
3	Wywóz i eksport razem	712,62	726,44	676,55	601,11	576,67	-17,3	-14,8	



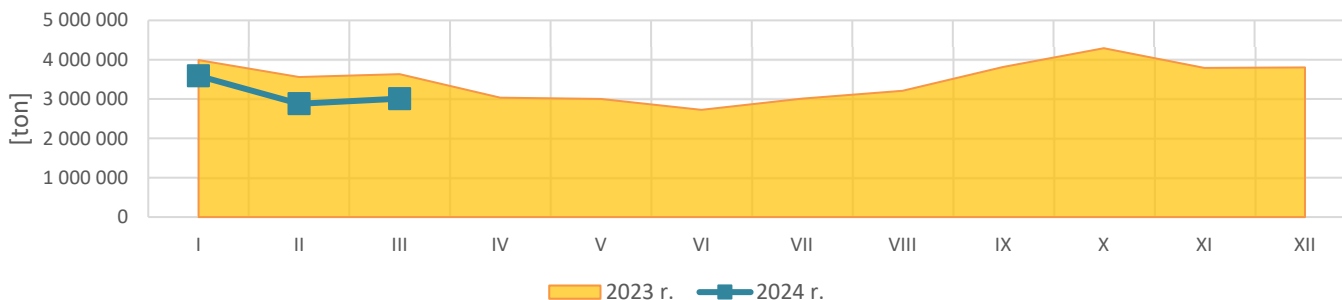
Wykres 1. Wydobywanie węgla handlowego w poszczególnych miesiącach 2023 r. oraz 2024 r.



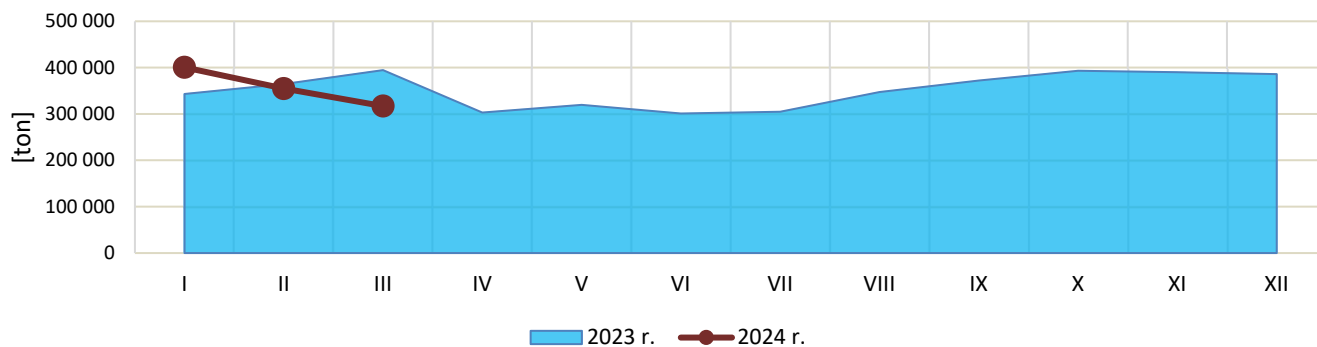
Wykres 2. Sprzedaż węgla ogółem w poszczególnych miesiącach 2023 r. oraz 2024 r.



Wykres 3. Sprzedaż węgla ogółem w kraju poszczególnych miesiącach 2023 r. oraz 2024 r.

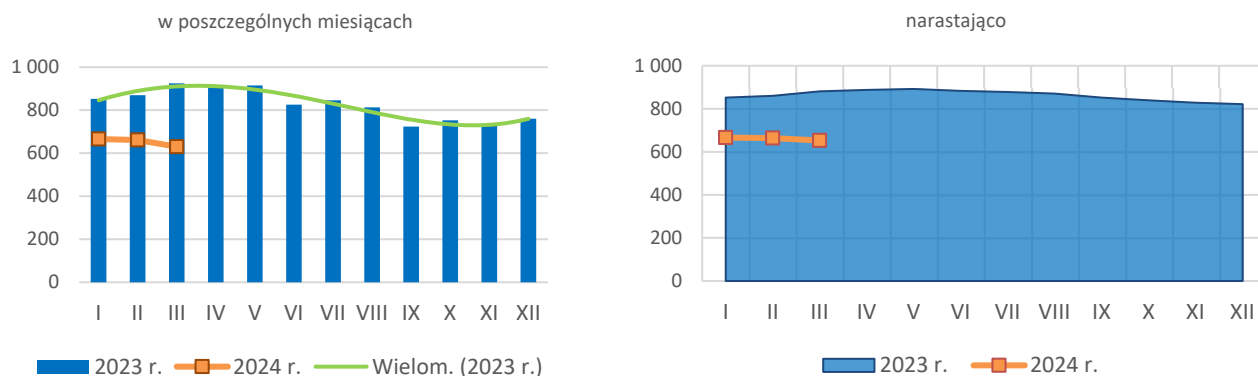


Wykres 4. Sprzedaż węgla ogółem z przeznaczeniem na wywóz i eksport w poszczególnych miesiącach 2023 r. oraz 2024 r.

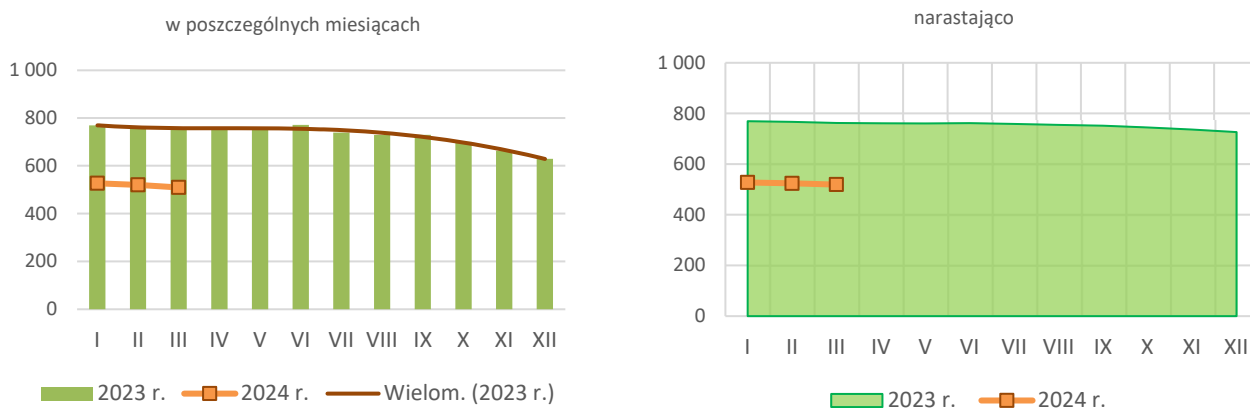




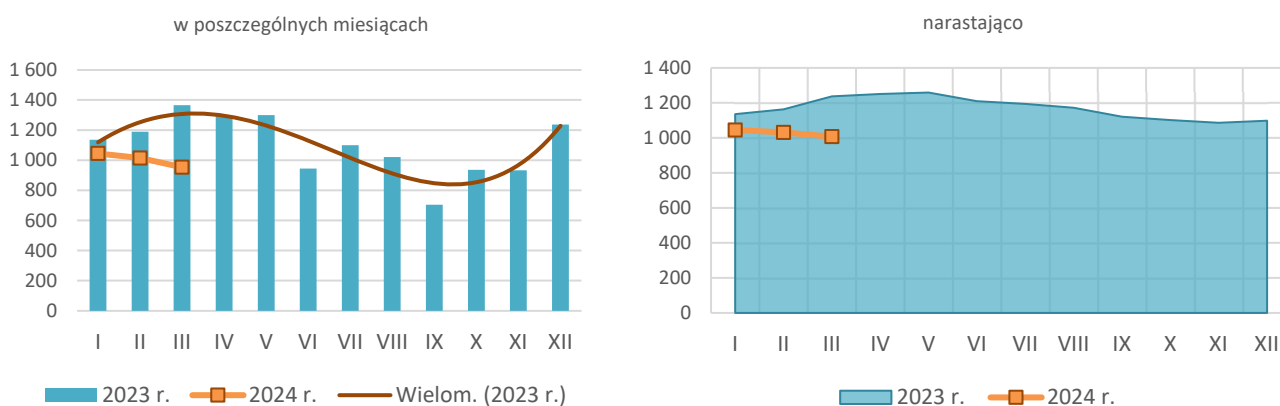
Wykres 5. Ceny zbytu loco kopalnia węgla kamiennego ogółem 2023 r. oraz 2024 r. [zł/tonę]



Wykres 6. Ceny zbytu loco kopalnia węgla do celów energetycznych 2023 r. oraz 2024 r. [zł/tonę]

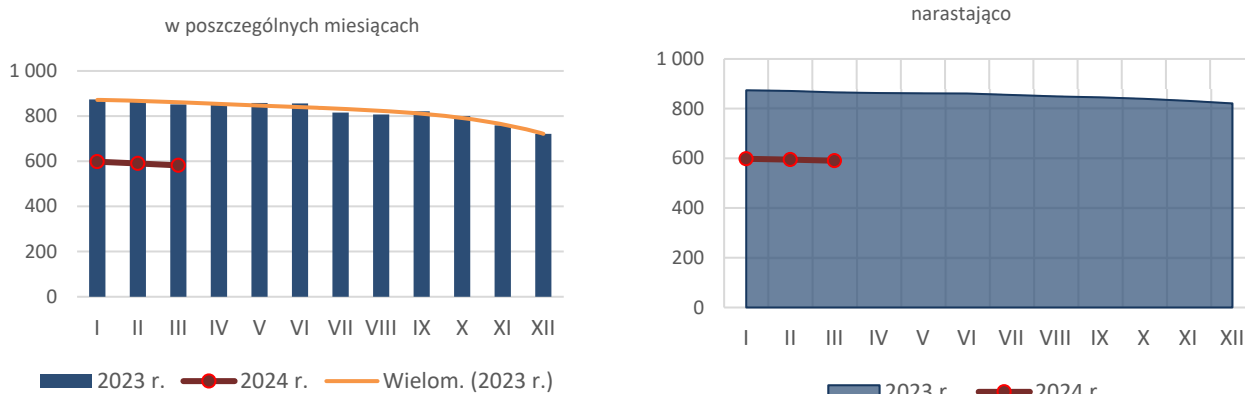


Wykres 7. Ceny zbytu loco kopalnia węgla do koksowania 2023 r. oraz 2024 r. [zł/tonę]

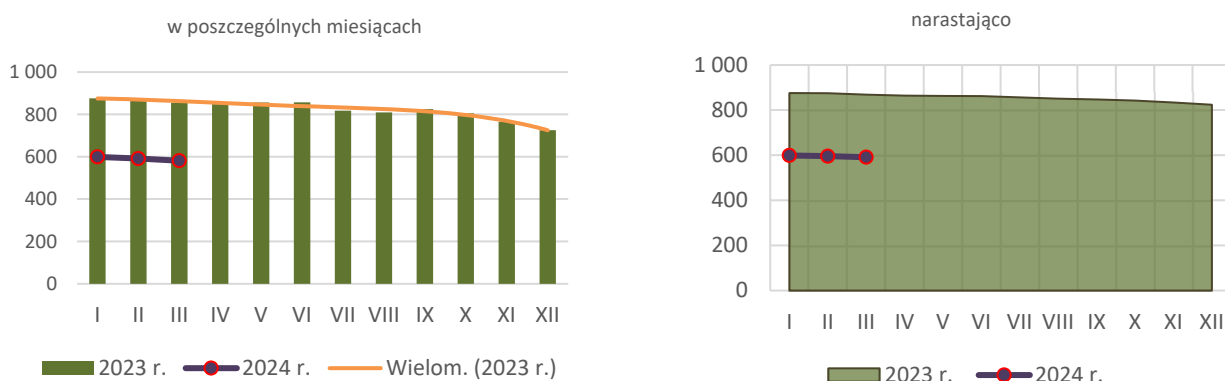




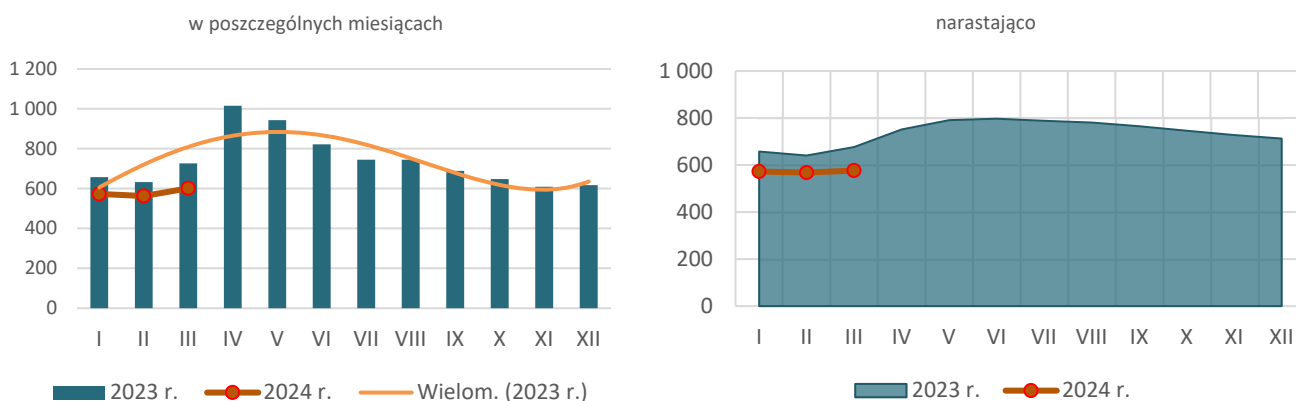
Wykres 8. Ceny zbytu loco kopalnia węgla ogółem do celów energetycznych 2023 r. oraz 2024 r. - za 6000 kcal/kg [zł/tonę]



Wykres 9. Ceny zbytu loco kopalnia węgla do celów energetycznych sprzedawanego w kraju 2023 r. oraz 2024 r. - za 6000 kcal/kg [zł/tonę]



Wykres 10. Ceny zbytu loco kopalnia węgla do celów energetycznych sprzedawanego na wywóz i eksport 2023 r. oraz 2024 r. - za 6000 kcal/kg [zł/tonę]





AGENCJA ROZWOJU PRZEMYSŁU S.A. z siedzibą w Warszawie
Oddział w Katowicach

ul. Mikołowska 100, 40-065 Katowice,
tel. +48 32 757 48 00,
e-mail: sekretariat@katowice.arp.pl