

Górnictwo – informacje, analizy, sprawozdania

**Sprawozdanie o obrocie węglem kamiennym
oraz ceny i kierunki zbytu węgla kamiennego**

w czerwcu 2024 r.

oraz w okresie styczeń-czerwiec 2024 r.

Publikacja opracowana w ramach „Programu badań statystycznych
statystyki publicznej” - „Górnictwo węgla kamiennego i brunatnego”

Katowice, sierpień 2024 r.



Opracowanie merytoryczne
ARP S.A. Oddział Katowice

Autor:

Tomasz Korbiel – Specjalista – Zespół Analityczno-Raportowy

Ze względu na zaokrąglenia danych, w niektórych przypadkach sumy składników mogą się nieznacznie różnić od podanych wielkości „ogółem”.

Agencja Rozwoju Przemysłu S.A. z siedzibą w Warszawie („**ARP S.A.**”) informuje, że niniejszy materiał, jako utwór jest chroniony prawem autorskim. Każdy podmiot korzystający z niniejszego utworu (w całości lub w części) jest zobowiązany do podania w każdej publikacji wykorzystującej powyższy utwór (w całości lub w części) następujących danych:

1) imię (imiona) i nazwisko (nazwiska) twórcy (twórców) utworu (o ile dostępne) oraz

2) źródła utworu z podaniem tytułu utworu i daty jego publikacji przez ARP S.A., z użyciem wyrażenia: „portal polskirynekwegla.pl należący do Agencji Rozwoju Przemysłu S.A. dostęp w dniu [...]”.

Powyższe nie zwalnia z obowiązku uzyskania zgody twórcy/twórców utworu lub zgody ARP S.A. na skorzystanie z utworu (w całości lub części), ani z obowiązku zapłaty wynagrodzenia na rzecz twórcy/twórców utworu lub na rzecz ARP S.A., o ile prawo przewiduje taki obowiązek. W wypadku pytań prosimy o kontakt z ARP S.A. Oddział w Katowicach, tel. +48 32 757-48-00, e-mail: sekretariat@katowice.arp.pl.

WPROWADZENIE

Przy opracowywaniu danych wykorzystano sprawozdanie G-09.1 - obrocie węglem kamiennym. Sprawozdanie realizowane jest w ramach Programu badań statystycznych statystyki publicznej na rok 2024 – badanie „Górnictwo węgla kamiennego i brunatnego”.

Sprawozdanie G-09.1 - o obrocie węglem kamiennym w czerwcu 2024 r. obejmowało następujące jednostki:

1	Polska Grupa Górnicza S.A.	7 kopalń
2	Jastrzębska Spółka Węglowa S.A.	4 kopalnie
3	Południowy Koncern Węglowy S.A.	3 kopalnie
4	Lubelski Węgiel "Bogdanka" S.A.	1 kopalnia
5	Węglkokoks Kraj S.A.	1 kopalnia
6	Przedsiębiorstwo Górnicze SILESIA Sp. z o. o.	1 kopalnia
7	EKO-PLUS Sp. z o. o.	1 kopalnia



SYTUACJA NA RYNKU WĘGLA KAMIENNEGO W OKRESIE STYCZEŃ-CZERWIEC 2024 R.

Tabela 1. Wydobycie wg rodzajów węgla kamiennego [ton]

Lp.	Wyszczególnienie	2023 r.			2024 r.		Różnica kol. 5 - kol. 3	Różnica kol. 6 - kol. 4
		rok	czerwiec	od początku roku	czerwiec	od początku roku		
0	1	2	3	4	5	6	7	8
1	Wydobycie ogółem	48 352 644	3 852 504	23 241 094	3 334 916	21 562 427	-517 588	-1 678 667
2	z tego: Węgla do celów energetycznych	36 428 463	2 854 400	17 392 433	2 445 990	16 177 883	-408 410	-1 214 550
3		Węgla do koksowania	11 924 181	998 104	5 848 661	888 926	5 384 544	-109 178



Tabela 2. Stany końcowe zapasów węgla kamiennego [ton]

Lp.	Wyszczególnienie	2023 r.		2024 r.	Różnica kol. 4 - kol. 2	
		czerwiec	grudzień	czerwiec		
0	1	2	3	4	5	
2	Zapasy ogółem	3 268 237	4 163 739	5 324 643	2 056 406	
3	z tego:	Węgla do celów energetycznych	3 074 620	3 792 128	5 098 763	2 024 143
4		Węgla do koksowania	193 618	371 612	225 880	32 262



Tabela 3. Struktura sprzedaży węgla kamiennego ogółem wg rodzajów, kierunków i głównych odbiorców krajowych [ton]

Lp.	Wyszczególnienie	2023 r.			2024 r.		Różnica kol. 5 - kol. 3	Różnica kol. 6 - kol. 4	
		rok	czerwiec	od początku roku	czerwiec	od początku roku			
0	1	2	3	4	5	6	7	8	
1	Sprzedaż ogółem	46 086 937	3 026 898	21 970 195	3 306 182	20 274 736	279 284	-1 695 459	
1.1	z tego: węgiel do celów energetycznych	34 222 724	2 076 001	16 003 509	2 424 201	14 751 320	348 200	-1 252 189	
1.2		węgiel do koksowania	11 864 213	950 897	5 966 687	881 981	5 523 416	-68 916	-443 271
2	Sprzedaż krajowa razem	41 869 709	2 726 012	19 945 191	2 991 939	18 204 931	265 927	-1 740 260	
2.1	z tego:	energetyka zawodowa	24 150 781	1 387 041	11 353 790	1 548 316	10 300 840	161 275	-1 052 950
2.2		energetyka przemysłowa	1 144 674	42 663	476 992	79 476	424 036	36 813	-52 956
2.3		ciepłownie niezawodowe i zawodowe	3 165 924	260 516	1 696 648	181 896	1 081 664	-78 620	-614 984
2.4		inni odbiorcy przemysłowi	245 770	29 021	125 574	29 589	132 551	568	6 977
2.5		koksownie	8 500 739	708 532	4 236 807	624 932	3 943 985	-83 600	-292 822
2.6		pozostali odbiorcy krajowi	4 661 821	298 240	2 055 380	527 730	2 321 855	229 490	266 475
3	Wywóz i eksport razem	4 217 227	300 886	2 025 004	314 243	2 069 805	13 357	44 801	



Tabela 3.1 Sprzedaż węgla kamiennego do pozostałych odbiorców krajowych

Lp.	Wyszczególnienie	Jednostki	2024 r.	
			czerwiec	od początku roku
0	1	2	3	4
1	Pozostali odbiorcy krajowi	[ton]	527 730	2 321 855
		[zł/tonę]	639,65	650,31
		[kJ/kg]	25 262	25 073
1.1	lecznictwo, administracja państwowa, gospodarstwa rolnicze, ogrodnictwo	[ton]	3 705	25 195
		[zł/tonę]	632,39	489,54
1.2	samodzielne zakłady wzbogacania węgla	[ton]		
		[zł/tonę]		
1.3	z tego: przedsiębiorstwa produkcyjno-usługowe *	[ton]	391	537
		[zł/tonę]	882,86	810,61
1.4	producenci sortymentów ekologicznych dla indywidualnych odbiorców **	[ton]		
		[zł/tonę]		
1.5	pozostali odbiorcy krajowi nieokreśleni, w tym pośrednicy którzy nie określili kierunków dalszej sprzedaży ***	[ton]	523 634	2 296 123
		[zł/tonę]	639,52	652,03

* charakterystyka działalności: przedsiębiorstwa produkcyjne (wydobywcze, przetwórcze, obróbkowe, montażowe) oraz przedsiębiorstwa świadczące usługi (handlowe, komunikacyjne i transportowe, ubezpieczeniowe, finansowe, o charakterze społecznym, inne usługowe).

** brak możliwości określenia pełnego zbioru - wiersz ten nie jest wypełniany.

*** bezpośredni odbiorcy, którzy nie deklarują kierunku sprzedaży lub pośrednicy którzy nie określili kierunków dalszej sprzedaży węgla.



Tabela 4. Ceny zbytu loco kopalnia wg rodzajów węgla kamiennego [zł/tonę]

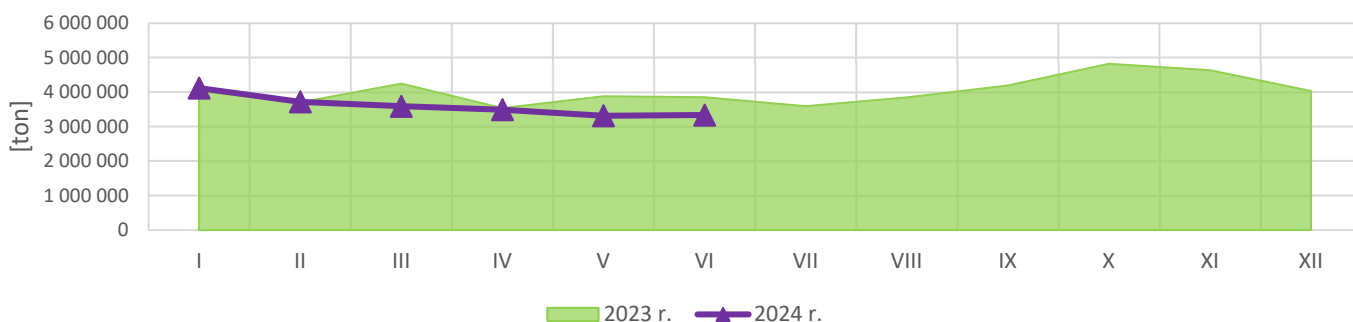
Lp.	Wyszczególnienie	2023 r.			2024 r.		Dynamika % (kol.5 - kol.3) ⋮ kol.3*100	Dynamika % (kol.6 - kol.4) ⋮ kol.4*100
		rok	czerwiec	od początku roku	czerwiec	od początku roku		
0	1	2	3	4	5	6	7	8
1	Sprzedaż ogółem	821,77	825,52	883,19	577,80	636,69	-30,0	-27,9
1.1	z tego: węgiel do celów energetycznych	726,07	771,05	761,53	518,74	520,79	-32,7	-31,6
1.2		węgiel do koksowania	1 097,81	944,45	1 209,51	740,14	946,22	-21,6

Tabela 5. Ceny zbytu loco kopalnia węgla do celów energetycznych (za 6 000 kcal/kg) wg kierunków sprzedaży i głównych odbiorców krajowych [zł/tonę]

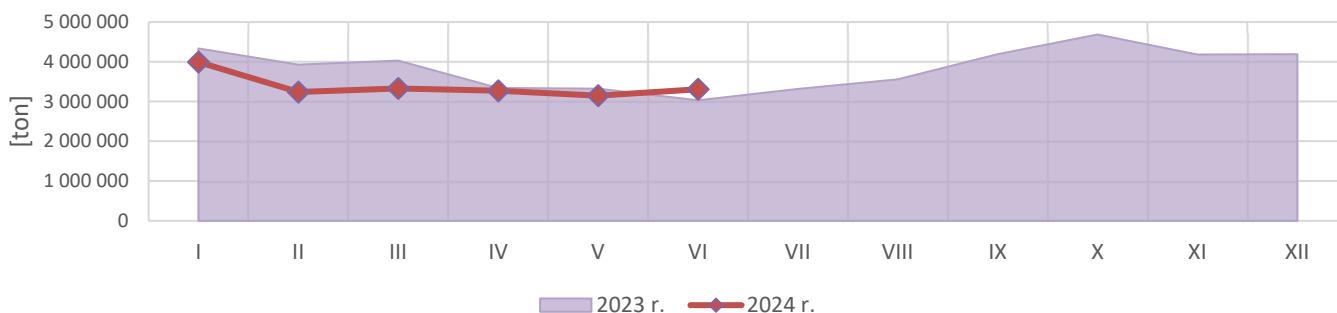
Lp.	Wyszczególnienie	2023 r.			2024 r.		Dynamika % (kol.5 - kol.3) ⋮ kol.3*100	Dynamika % (kol.6 - kol.4) ⋮ kol.4*100	
		rok	czerwiec	od początku roku	czerwiec	od początku roku			
0	1	2	3	4	5	6	7	8	
1	Sprzedaż ogółem	820,64	855,70	860,71	573,08	585,09	-33,0	-32,0	
2	Sprzedaż krajowa razem	823,77	856,86	862,11	573,87	585,45	-33,0	-32,1	
2.1	z tego:	energetyka zawodowa	782,97	814,86	786,31	546,54	563,33	-32,9	-28,4
2.2		energetyka przemysłowa	772,56	1 014,68	878,75	502,44	561,10	-50,5	-36,1
2.3		ciepłownie niezawodowe i zawodowe	920,50	885,24	1 001,95	616,70	629,50	-30,3	-37,2
2.4		inni odbiorcy przemysłowi	1 038,64	1 003,01	1 089,77	631,16	643,78	-37,1	-40,9
2.5		pozostali odbiorcy krajowi	938,29	965,81	1 085,76	636,07	651,55	-34,1	-40,0
3	Wywóz i eksport razem	712,62	822,07	797,01	541,44	575,25	-34,1	-27,8	



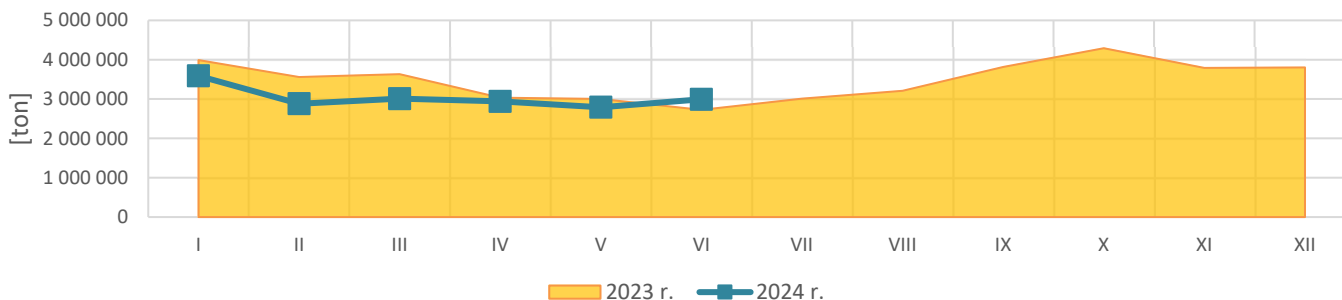
Wykres 1. Wydobywanie węgla handlowego w poszczególnych miesiącach 2023 r. oraz 2024 r.



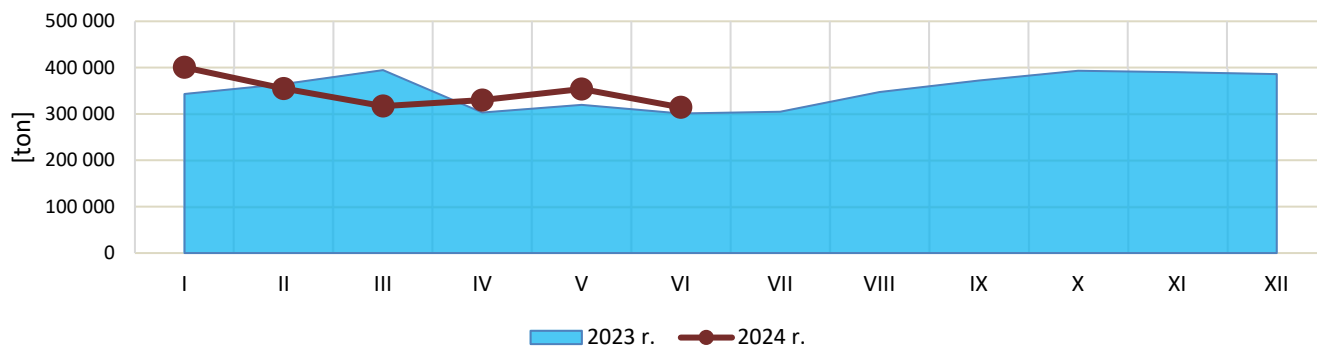
Wykres 2. Sprzedaż węgla ogółem w poszczególnych miesiącach 2023 r. oraz 2024 r.



Wykres 3. Sprzedaż węgla ogółem w kraju w poszczególnych miesiącach 2023 r. oraz 2024 r.

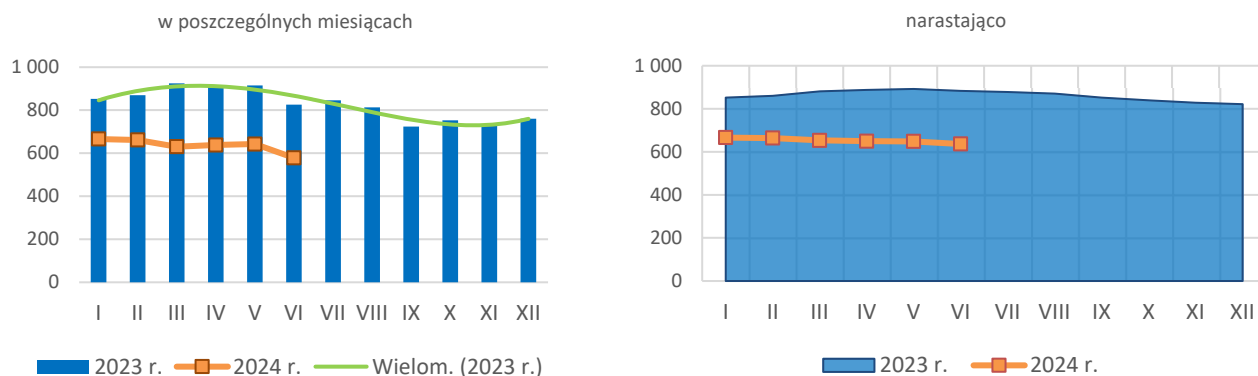


Wykres 4. Sprzedaż węgla ogółem z przeznaczeniem na wywóz i eksport w poszczególnych miesiącach 2023 r. oraz 2024 r.

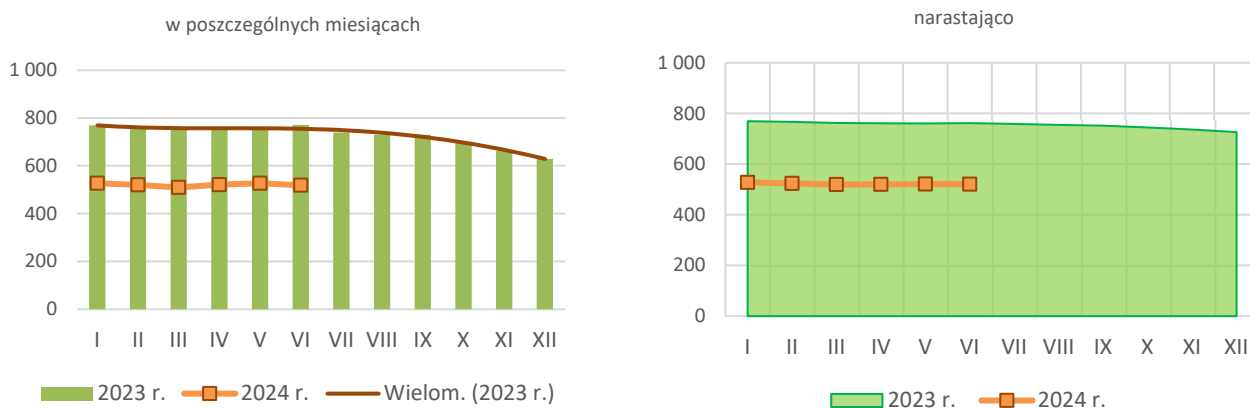




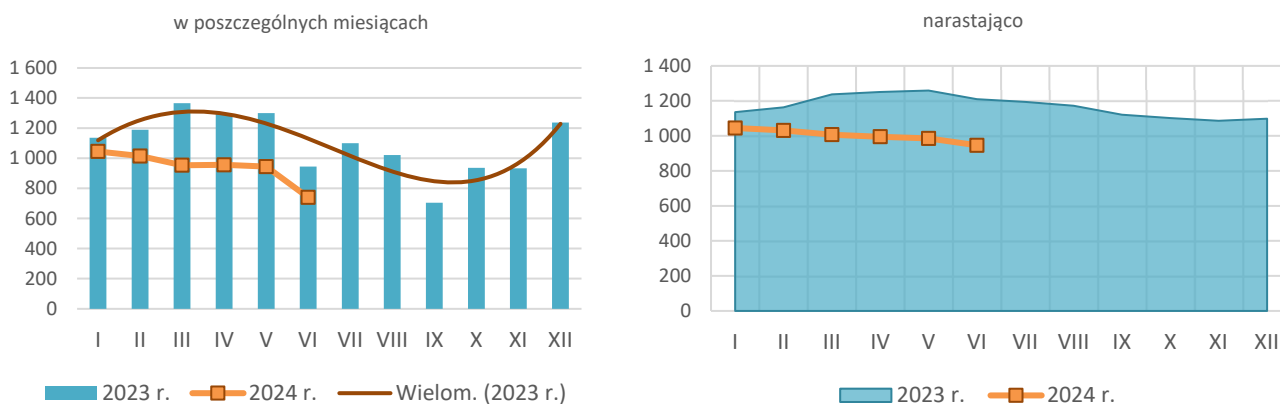
Wykres 5. Ceny zbytu loco kopalnia węgla kamiennego ogółem 2023 r. oraz 2024 r. [zł/tonę]



Wykres 6. Ceny zbytu loco kopalnia węgla do celów energetycznych 2023 r. oraz 2024 r. [zł/tonę]

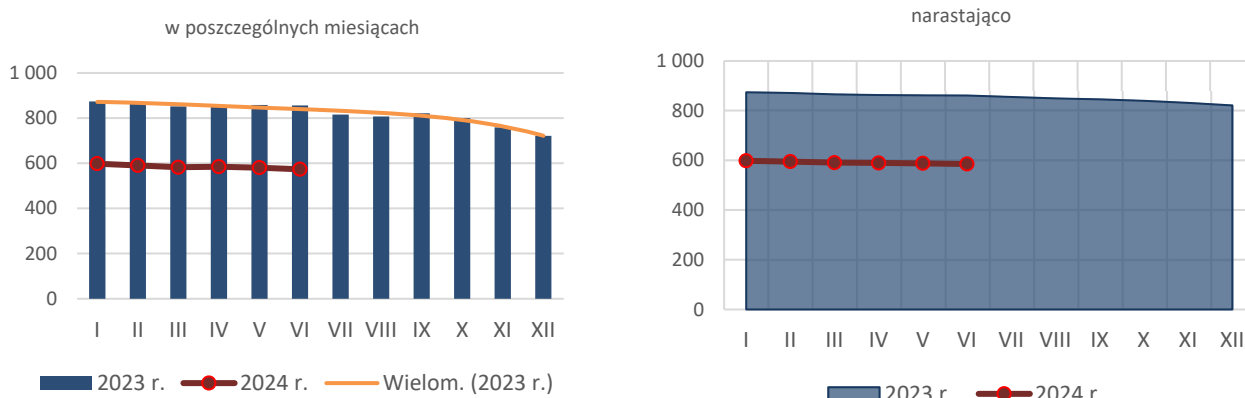


Wykres 7. Ceny zbytu loco kopalnia węgla do koksowania 2023 r. oraz 2024 r. [zł/tonę]

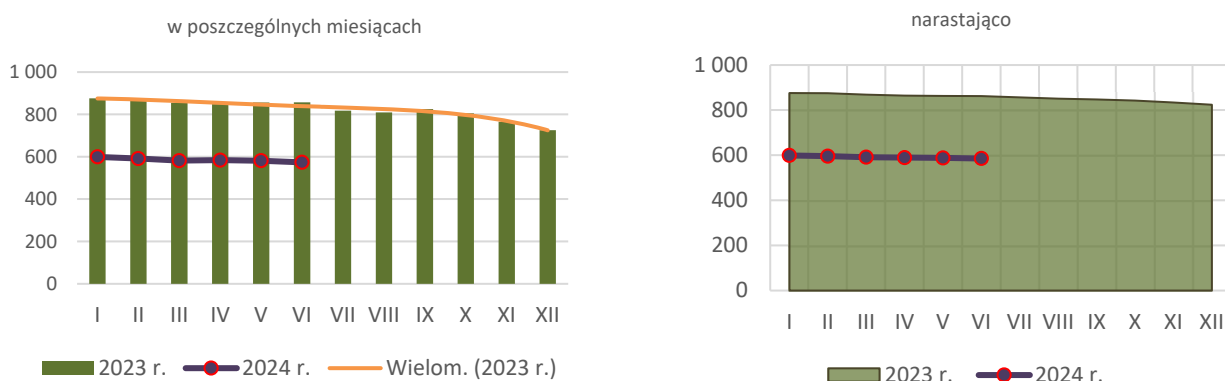




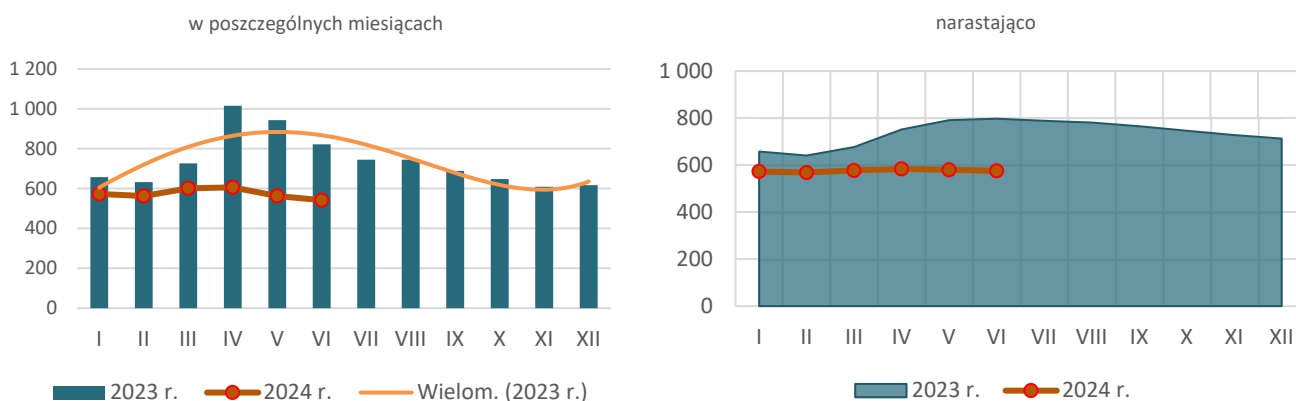
Wykres 8. Ceny zbytu loco kopalnia węgla ogółem do celów energetycznych 2023 r. oraz 2024 r. - za 6000 kcal/kg [zł/tonę]



Wykres 9. Ceny zbytu loco kopalnia węgla do celów energetycznych sprzedawanego w kraju 2023 r. oraz 2024 r. - za 6000 kcal/kg [zł/tonę]



Wykres 10. Ceny zbytu loco kopalnia węgla do celów energetycznych sprzedawanego na wywóz i eksport 2023 r. oraz 2024 r. - za 6000 kcal/kg [zł/tonę]





AGENCJA ROZWOJU PRZEMYSŁU S.A. z siedzibą w Warszawie
Oddział w Katowicach

ul. Mikołowska 100, 40-065 Katowice,
tel. +48 32 757 48 00,
e-mail: sekretariat@katowice.arp.pl