

Górnictwo – informacje, analizy, sprawozdania

**Sprawozdanie o obrocie węglem kamiennym
oraz ceny i kierunki zbytu węgla kamiennego**

w sierpniu 2024 r.

oraz w okresie styczeń-sierpień 2024 r.

Publikacja opracowana w ramach „Programu badań statystycznych
statystyki publicznej” - „Górnictwo węgla kamiennego i brunatnego”

Katowice, październik 2024



Opracowanie merytoryczne
ARP S.A. Oddział Katowice

Autor:

Tomasz Korbiel – Specjalista – Zespół Analityczno-Raportowy

Ze względu na zaokrąglenia danych, w niektórych przypadkach sumy składników mogą się nieznacznie różnić od podanych wielkości „ogółem”.

Agencja Rozwoju Przemysłu S.A. z siedzibą w Warszawie („ARP S.A.”) informuje, że niniejszy materiał, jako utwór jest chroniony prawem autorskim. Każdy podmiot korzystający z niniejszego utworu (w całości lub w części) jest zobowiązany do podania w każdej publikacji wykorzystującej powyższy utwór (w całości lub w części) następujących danych:

1) imię (imiona) i nazwisko (nazwiska) twórcy (twórców) utworu (o ile dostępne) oraz

2) źródła utworu z podaniem tytułu utworu i daty jego publikacji przez ARP S.A., z użyciem wyrażenia: „portal polskirynekwegla.pl należący do Agencji Rozwoju Przemysłu S.A. dostęp w dniu [...]”.

Powyższe nie zwalnia z obowiązku uzyskania zgody twórcy/twórców utworu lub zgody ARP S.A. na skorzystanie z utworu (w całości lub części), ani z obowiązku zapłaty wynagrodzenia na rzecz twórcy/twórców utworu lub na rzecz ARP S.A., o ile prawo przewiduje taki obowiązek. W wypadku pytań prosimy o kontakt z ARP S.A. Oddział w Katowicach, tel. +48 32 757-48-00, e-mail: sekretariat@katowice.arp.pl.

WPROWADZENIE

Przy opracowywaniu danych wykorzystano sprawozdanie G-09.1 - obrocie węglem kamiennym. Sprawozdanie realizowane jest w ramach Programu badań statystycznych statystyki publicznej na rok 2024 – badanie „Górnictwo węgla kamiennego i brunatnego”.

Sprawozdanie G-09.1 - o obrocie węglem kamiennym w sierpniu 2024 r. obejmowało następujące jednostki:

1	Polska Grupa Górnicza S.A.	7 kopalń
2	Jastrzębska Spółka Węglowa S.A.	4 kopalnie
3	Południowy Koncern Węglowy S.A.	3 kopalnie
4	Lubelski Węgiel "Bogdanka" S.A.	1 kopalnia
5	Węglkoks Kraj S.A.	1 kopalnia
6	Przedsiębiorstwo Górnicze SILESIA Sp. z o. o.	1 kopalnia
7	EKO-PLUS Sp. z o. o.	1 kopalnia



SYTUACJA NA RYNKU WĘGLA KAMIENNEGO W OKRESIE STYCZEŃ-SIERPIEŃ 2024 R.

Tabela 1. Wydobycie wg rodzajów węgla kamiennego [ton]

Lp.	Wyszczególnienie	2023 r.			2024 r.		Różnica kol. 5 - kol. 3	Różnica kol. 6 - kol. 4	
		rok	sierpień	od początku roku	sierpień	od początku roku			
0	1	2	3	4	5	6	7	8	
1	Wydobycie ogółem	48 352 644	3 846 695	30 677 366	3 430 724	28 624 084	-415 971	-2 053 282	
2	z tego:	Węgla do celów energetycznych	36 428 463	2 774 986	22 709 766	2 437 268	21 324 051	-337 718	-1 385 715
3		Węgla do koksowania	11 924 181	1 071 709	7 967 600	993 456	7 300 033	-78 253	-667 567



Tabela 2. Stany końcowe zapasów węgla kamiennego [ton]

Lp.	Wyszczególnienie	2023 r.		2024 r.	Różnica kol. 4 - kol. 2
		sierpień	grudzień	sierpień	
0	1	2	3	4	5
2	Zapasy ogółem	3 800 568	4 163 739	5 537 250	1 736 682
3	z tego: Węgla do celów energetycznych	3 485 401	3 792 128	5 346 198	1 860 797
4	Węgla do koksowania	315 168	371 612	191 052	-124 116



Tabela 3. Struktura sprzedaży węgla kamiennego ogółem wg rodzajów, kierunków i głównych odbiorców krajowych [ton]

Lp.	Wyszczególnienie	2023 r.			2024 r.		Różnica kol. 5 - kol. 3	Różnica kol. 6 - kol. 4
		rok	sierpień	od początku roku	sierpień	od początku roku		
0	1	2	3	4	5	6	7	8
1	Sprzedaż ogółem	46 086 937	3 557 319	28 843 505	3 497 614	27 064 955	-59 705	-1 778 550
1.1	z tego: węgiel do celów energetycznych	34 222 724	2 540 278	20 879 429	2 503 968	19 619 208	-36 310	-1 260 221
1.2	z tego: węgiel do koksowania	11 864 213	1 017 041	7 964 075	993 646	7 445 747	-23 395	-518 328
2	Sprzedaż krajowa razem	41 869 709	3 210 253	26 166 862	3 132 671	24 301 475	-77 582	-1 865 387
2.1	z tego: energetyka zawodowa	24 150 781	1 657 518	14 556 018	1 729 999	13 566 189	72 481	-989 829
2.2	z tego: energetyka przemysłowa	1 144 674	80 516	607 556	77 704	515 643	-2 812	-91 913
2.3	z tego: ciepłownie niezawodowe i zawodowe	3 165 924	241 420	2 203 430	191 712	1 433 943	-49 708	-769 487
2.4	z tego: inni odbiorcy przemysłowi	245 770	13 934	157 131	24 672	183 771	10 738	26 640
2.5	z tego: koksownie	8 500 739	740 050	5 712 444	714 916	5 342 932	-25 134	-369 512
2.6	z tego: pozostali odbiorcy krajowi	4 661 821	476 815	2 930 282	393 668	3 258 997	-83 147	328 715
3	Wywóz i eksport razem	4 217 227	347 066	2 676 643	364 943	2 763 480	17 877	86 837



Tabela 3.1 Sprzedaż węgla kamiennego do pozostałych odbiorców krajowych

Lp.	Wyszczególnienie	Jednostki	2024 r.	
			sierpień	od początku roku
0	1	2	3	4
1	Pozostali odbiorcy krajowi	[ton]	393 668	3 258 997
		[zł/tonę]	781,05	677,04
		[kJ/kg]	25 449	25 193
1.1	lecznictwo, administracja państwowa, gospodarstwa rolnicze, ogrodnictwo	[ton]	12 497	50 182
		[zł/tonę]	509,20	501,37
1.2	samodzielne zakłady wzbogacania węgla	[ton]		
		[zł/tonę]		
1.3	z tego: przedsiębiorstwa produkcyjno-usługowe *	[ton]	185	1 091
		[zł/tonę]	862,70	843,26
1.4	producenci sortymentów ekologicznych dla indywidualnych odbiorców **	[ton]		
		[zł/tonę]		
1.5	pozostali odbiorcy krajowi nieokreśleni, w tym pośrednicy którzy nie określili kierunków dalszej sprzedaży ***	[ton]	380 986	3 207 724
		[zł/tonę]	789,92	679,73

* charakterystyka działalności: przedsiębiorstwa produkcyjne (wzrostywcze, przetwórcze, obróbkowe, montażowe) oraz przedsiębiorstwa świadczące usługi (handlowe, komunikacyjne i transportowe, ubezpieczeniowe, finansowe, o charakterze społecznym, inne usługowe).

** brak możliwości określenia pełnego zbioru - wiersz ten nie jest wypełniany.

*** bezpośredni odbiorcy, którzy nie deklarują kierunku sprzedaży lub pośrednicy którzy nie określili kierunków dalszej sprzedaży węgla.



Tabela 4. Ceny zbytu loco kopalnia wg rodzajów węgla kamiennego [zł/tonę]

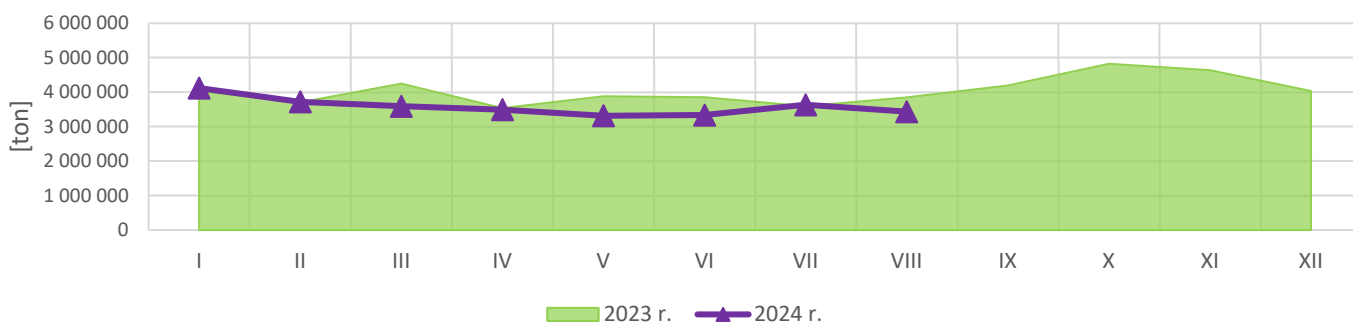
Lp.	Wyszczególnienie	2023 r.			2024 r.		Dynamika % (kol.5 - kol.3) : kol.3*100	Dynamika % (kol.6 - kol.4) : kol.4*100
		rok	sierpień	od początku roku	sierpień	od początku roku		
0	1	2	3	4	5	6	7	8
1	Sprzedaż ogółem	821,77	812,36	870,12	606,85	631,23	-25,3	-27,5
1.1	z tego: węgiel do celów energetycznych	726,07	728,77	754,99	519,48	522,23	-28,7	-30,8
1.2	węgiel do koksowania	1 097,81	1 021,13	1 171,96	827,01	918,42	-19,0	-21,6

Tabela 5. Ceny zbytu loco kopalnia węgla do celów energetycznych (za 6 000 kcal/kg) wg kierunków sprzedaży i głównych odbiorców krajowych [zł/tonę]

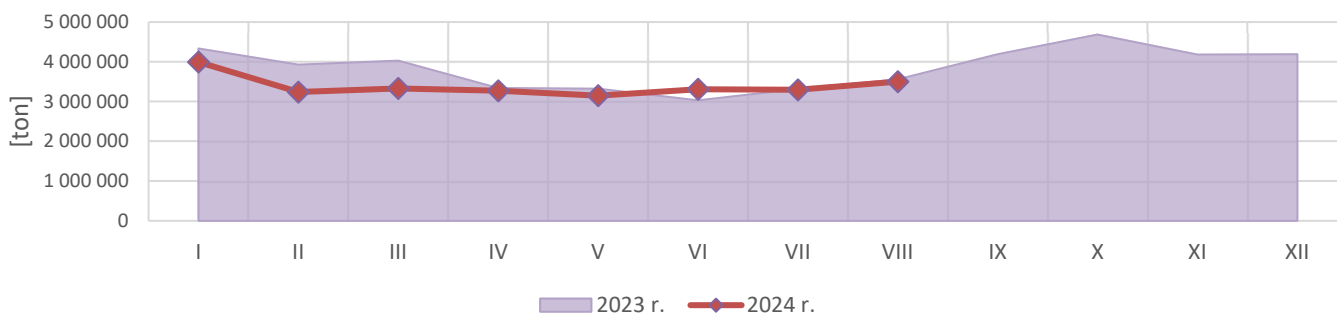
Lp.	Wyszczególnienie	2023 r.			2024 r.		Dynamika % (kol.5 - kol.3) : kol.3*100	Dynamika % (kol.6 - kol.4) : kol.4*100
		rok	sierpień	od początku roku	sierpień	od początku roku		
0	1	2	3	4	5	6	7	8
1	Sprzedaż ogółem	820,64	807,01	848,88	582,80	585,24	-27,8	-31,1
2	Sprzedaż krajowa razem	823,77	809,06	850,54	583,72	585,86	-27,9	-31,1
2.1	z tego: energetyka zawodowa	782,97	793,62	788,27	539,62	558,14	-32,0	-29,2
2.2	energetyka przemysłowa	772,56	767,94	859,18	500,28	553,48	-34,9	-35,6
2.3	ciepłownie niezawodowe i zawodowe	920,50	851,38	964,51	557,33	614,12	-34,5	-36,3
2.4	inni odbiorcy przemysłowi	1 038,64	1 082,77	1 074,55	631,04	637,54	-41,7	-40,7
2.5	pozostali odbiorcy krajowi	938,29	832,28	1 013,73	770,97	675,09	-7,4	-33,4
3	Wywóz i eksport razem	712,62	744,76	780,79	560,67	568,92	-24,7	-27,1



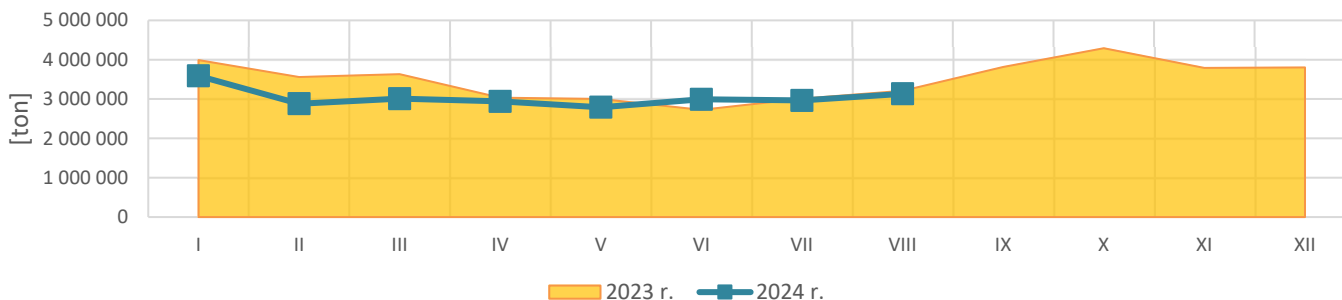
Wykres 1. Wydobywanie węgla handlowego w poszczególnych miesiącach 2023 r. oraz 2024 r.



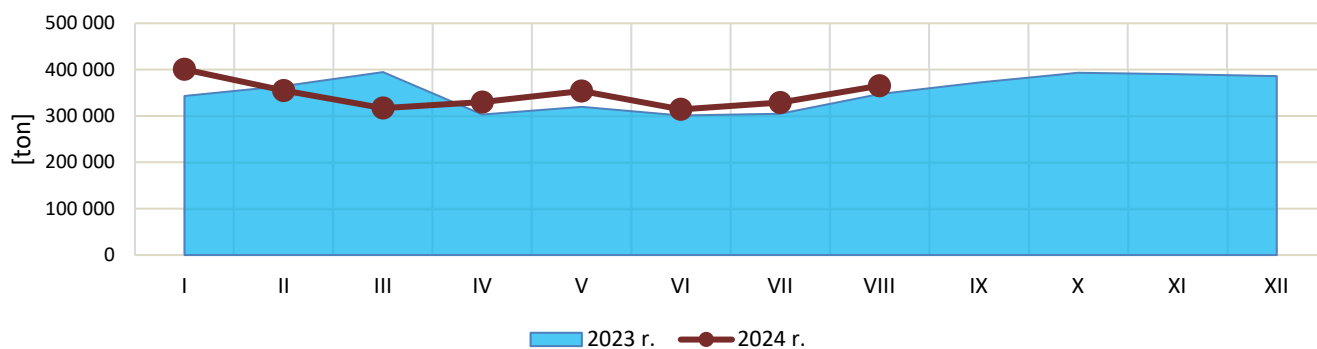
Wykres 2. Sprzedaż węgla ogółem w poszczególnych miesiącach 2023 r. oraz 2024 r.



Wykres 3. Sprzedaż węgla ogółem w kraju w poszczególnych miesiącach 2023 r. oraz 2024 r.

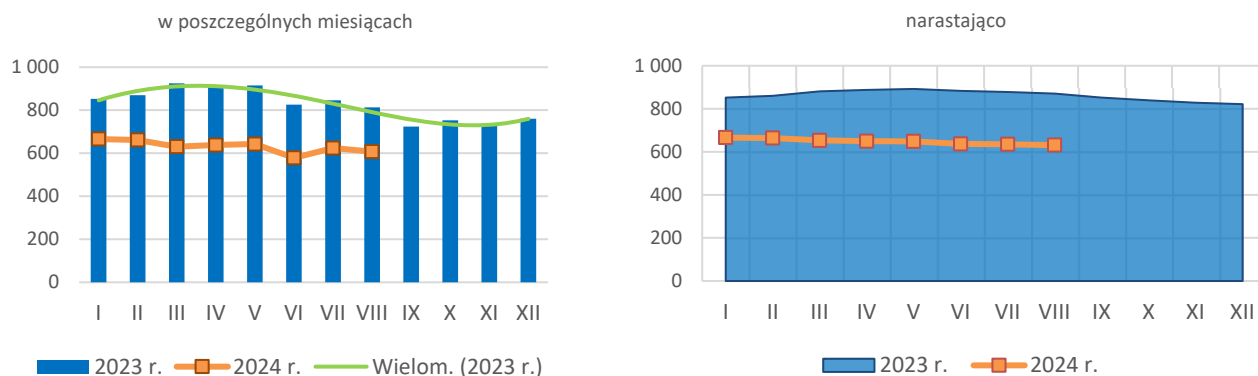


Wykres 4. Sprzedaż węgla ogółem z przeznaczeniem na wywóz i eksport w poszczególnych miesiącach 2023 r. oraz 2024 r.

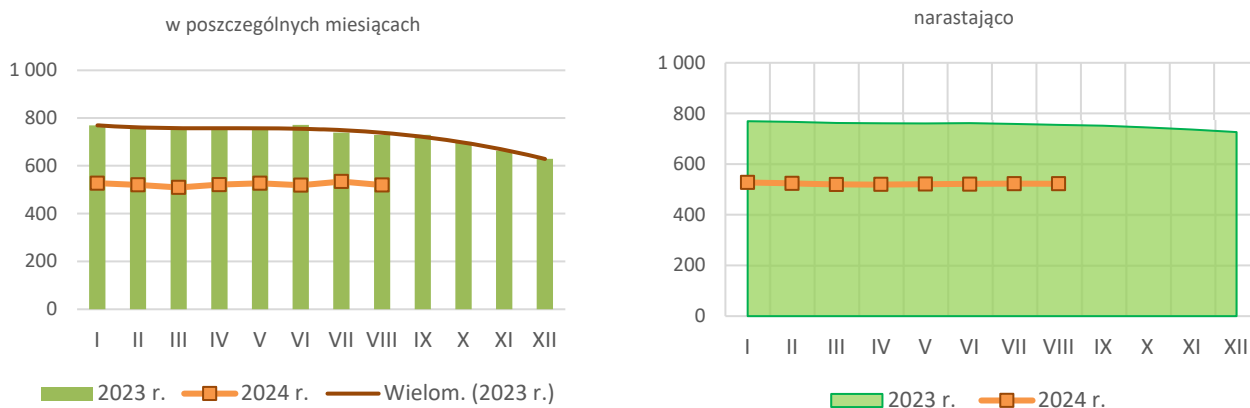




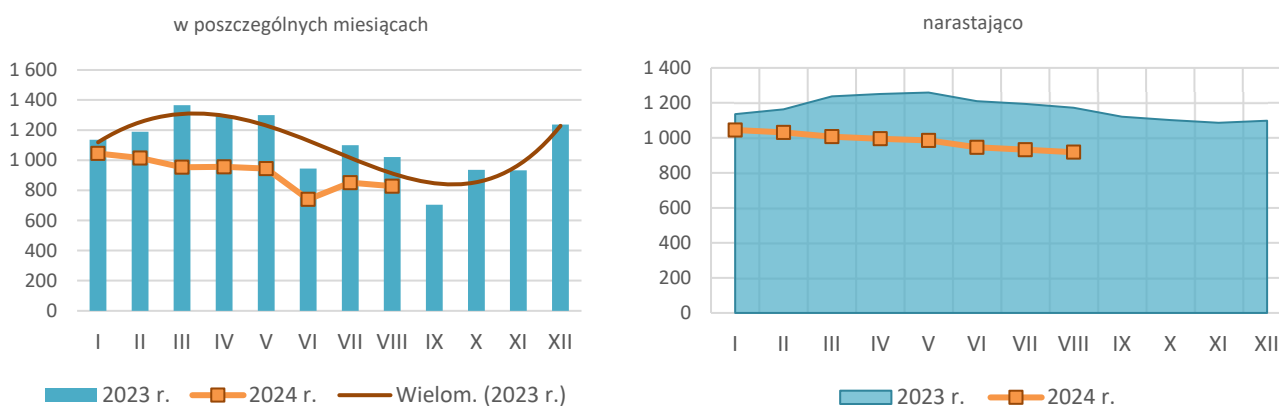
Wykres 5. Ceny zbytu loco kopalnia węgla kamiennego ogółem 2023 r. oraz 2024 r. [zł/tonę]



Wykres 6. Ceny zbytu loco kopalnia węgla do celów energetycznych 2023 r. oraz 2024 r. [zł/tonę]

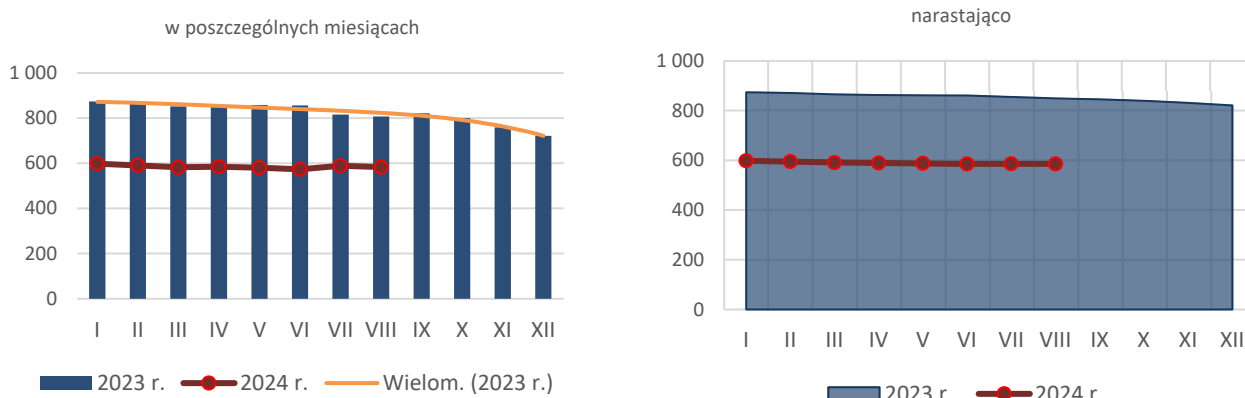


Wykres 7. Ceny zbytu loco kopalnia węgla do koksowania 2023 r. oraz 2024 r. [zł/tonę]

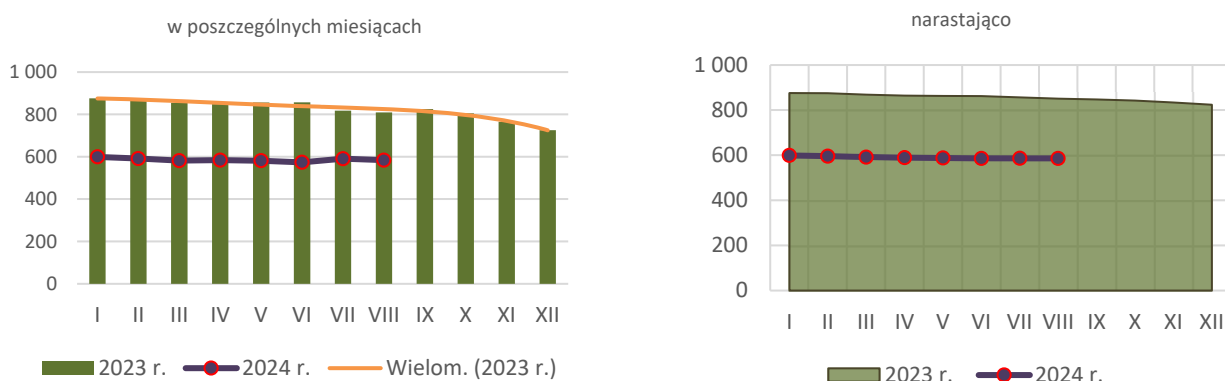




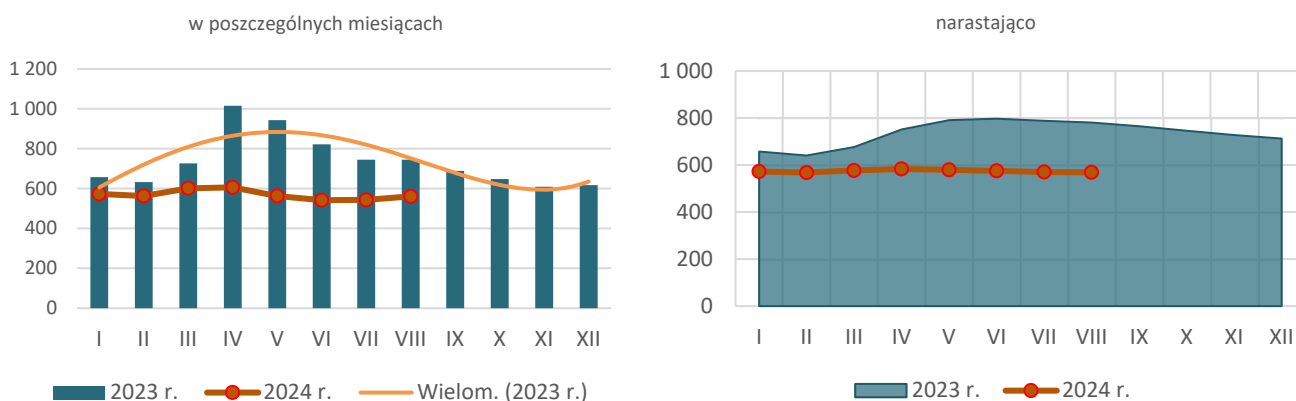
Wykres 8. Ceny zbytu loco kopalnia węgla ogółem do celów energetycznych 2023 r. oraz 2024 r. - za 6000 kcal/kg [zł/tonę]



Wykres 9. Ceny zbytu loco kopalnia węgla do celów energetycznych sprzedawanego w kraju 2023 r. oraz 2024 r. - za 6000 kcal/kg [zł/tonę]



Wykres 10. Ceny zbytu loco kopalnia węgla do celów energetycznych sprzedawanego na wywóz i eksport 2023 r. oraz 2024 r. - za 6000 kcal/kg [zł/tonę]





AGENCJA ROZWOJU PRZEMYSŁU S.A. z siedzibą w Warszawie
Oddział w Katowicach

ul. Mikołowska 100, 40-065 Katowice,
tel. +48 32 757 48 00,
e-mail: sekretariat@katowice.arp.pl