

Górnictwo – informacje, analizy, sprawozdania

**Sprawozdanie o obrocie węglem kamiennym
oraz ceny i kierunki zbytu węgla kamiennego**

we wrześniu 2024 r.

oraz w okresie styczeń-wrzesień 2024 r.

Publikacja opracowana w ramach „Programu badań statystycznych
statystyki publicznej” - „Górnictwo węgla kamiennego i brunatnego”

Katowice, listopad 2024 r.



Opracowanie merytoryczne
ARP S.A. Oddział Katowice

Autor:

Tomasz Korbiel – Specjalista – Zespół Analityczno-Raportowy

Ze względu na zaokrąglenia danych, w niektórych przypadkach sumy składników mogą się nieznacznie różnić od podanych wielkości „ogółem”.

Agencja Rozwoju Przemysłu S.A. z siedzibą w Warszawie („ARP S.A.”) informuje, że niniejszy materiał, jako utwór jest chroniony prawem autorskim. Każdy podmiot korzystający z niniejszego utworu (w całości lub w części) jest zobowiązany do podania w każdej publikacji wykorzystującej powyższy utwór (w całości lub w części) następujących danych:

1) imię (imiona) i nazwisko (nazwiska) twórcy (twórców) utworu (o ile dostępne) oraz

2) źródła utworu z podaniem tytułu utworu i daty jego publikacji przez ARP S.A., z użyciem wyrażenia: „portal polskirynekwegla.pl należący do Agencji Rozwoju Przemysłu S.A. dostęp w dniu [...]”.

Powyższe nie zwalnia z obowiązku uzyskania zgody twórcy/twórców utworu lub zgody ARP S.A. na skorzystanie z utworu (w całości lub części), ani z obowiązku zapłaty wynagrodzenia na rzecz twórcy/twórców utworu lub na rzecz ARP S.A., o ile prawo przewiduje taki obowiązek. W wypadku pytań prosimy o kontakt z ARP S.A. Oddział w Katowicach, tel. +48 32 757-48-00, e-mail: sekretariat@katowice.arp.pl.

WPROWADZENIE

Przy opracowywaniu danych wykorzystano sprawozdanie G-09.1 - obrocie węglem kamiennym. Sprawozdanie realizowane jest w ramach Programu badań statystycznych statystyki publicznej na rok 2024 – badanie „Górnictwo węgla kamiennego i brunatnego”.

Sprawozdanie G-09.1 - o obrocie węglem kamiennym we wrześniu 2024 r. obejmowało następujące jednostki:

1	Polska Grupa Górnicza S.A.	7 kopalń
2	Jastrzębska Spółka Węglowa S.A.	4 kopalnie
3	Południowy Koncern Węglowy S.A.	3 kopalnie
4	Lubelski Węgiel "Bogdanka" S.A.	1 kopalnia
5	Węglokoks Kraj S.A.	1 kopalnia
6	Przedsiębiorstwo Górnicze SILESIA Sp. z o. o.	1 kopalnia
7	EKO-PLUS Sp. z o. o.	1 kopalnia

**SYTUACJA NA RYNKU WĘGLA KAMIENNEGO W OKRESIE
STYCZEŃ-WRZESIEŃ 2024 R.**

Tabela 1. Wydobycie wg rodzajów węgla kamiennego [ton]

Lp.	Wyszczególnienie	2023 r.			2024 r.		Różnica kol. 5 - kol. 3	Różnica kol. 6 - kol. 4
		rok	wrzesień	od początku roku	wrzesień	od początku roku		
0	1	2	3	4	5	6	7	8
1	Wydobycie ogółem	48 352 644	4 187 973	34 865 339	3 454 193	32 078 277	-733 780	-2 787 062
2	z tego: Węgla do celów energetycznych	36 428 463	3 206 622	25 916 388	2 525 056	23 849 107	-681 566	-2 067 281
3	Węgla do koksowania	11 924 181	981 351	8 948 950	929 137	8 229 170	-52 214	-719 780

Tabela 2. Stany końcowe zapasów węgla kamiennego [ton]

Lp.	Wyszczególnienie		2023 r.		2024 r.	Różnica kol. 4 - kol. 2
			wrzesień	grudzień	wrzesień	
0	1		2	3	4	5
2	Zapasy ogółem		3 775 894	4 163 739	5 529 709	1 753 815
3	z tego:	Węgla do celów energetycznych	3 453 852	3 792 128	5 288 453	1 834 601
4		Węgla do koksowania	322 042	371 612	241 256	-80 786

Tabela 3. Struktura sprzedaży węgla kamiennego ogółem wg rodzajów, kierunków i głównych odbiorców krajowych [ton]

Lp.	Wyszczególnienie	2023 r.			2024 r.		Różnica kol. 5 - kol. 3	Różnica kol. 6 - kol. 4	
		rok	wrzesień	od początku roku	wrzesień	od początku roku			
0	1	2	3	4	5	6	7	8	
1	Sprzedaż ogółem	46 086 937	4 186 783	33 030 288	3 426 459	30 491 414	-760 324	-2 538 874	
1.1	z tego: węgiel do celów ener- getycznych	34 222 724	3 212 307	24 091 736	2 554 309	22 173 517	-657 998	-1 918 219	
1.2		węgiel do koksowania	11 864 213	974 477	8 938 552	872 150	8 317 897	-102 327	-620 655
2	Sprzedaż krajowa razem	41 869 709	3 814 884	29 981 746	3 190 172	27 491 647	-624 712	-2 490 099	
2.1	z tego:	energetyka zawodowa	24 150 781	2 270 328	16 826 346	1 796 754	15 362 943	-473 574	-1 463 403
2.2		energetyka przemysłowa	1 144 674	79 202	686 758	91 881	607 524	12 679	-79 234
2.3		ciepłownie niezawodowe i zawodowe	3 165 924	233 181	2 436 611	265 038	1 698 981	31 857	-737 630
2.4		inni odbiorcy przemysłowi	245 770	23 155	180 286	28 902	212 673	5 747	32 387
2.5		koksownie	8 500 739	695 854	6 408 298	691 917	6 034 849	-3 937	-373 449
2.6		pozostali odbiorcy krajowi	4 661 821	513 165	3 443 447	315 680	3 574 677	-197 485	131 230
3	Wywóz i eksport razem	4 217 227	371 899	3 048 542	236 287	2 999 767	-135 612	-48 775	

Tabela 3.1 Sprzedaż węgla kamiennego do pozostałych odbiorców krajowych

Lp.	Wyszczególnienie	Jednostki	2024 r.	
			wrzesień	od początku roku
0	1	2	3	4
1	Pozostali odbiorcy krajowi	[ton]	315 680	3 574 677
		[zł/tonę]	785,07	686,58
		[kJ/kg]	25 554	25 225
1.1	lecznictwo, administracja państwowa, gospodarstwa rolnicze, ogrodnictwo	[ton]	10 923	61 105
		[zł/tonę]	513,40	503,52
1.2	samodzielne zakłady wzbogacania węgla	[ton]		
		[zł/tonę]		
1.3	z tego: przedsiębiorstwa produkcyjno-usługowe *	[ton]	231	1 322
		[zł/tonę]	868,83	847,73
1.4	producenci sortymentów ekologicznych dla indywidualnych odbiorców **	[ton]		
		[zł/tonę]		
1.5	pozostali odbiorcy krajowi nieokreśleni, w tym pośrednicy którzy nie określili kierunków dalszej sprzedaży ***	[ton]	304 526	3 512 250
		[zł/tonę]	794,76	689,70

* charakterystyka działalności: przedsiębiorstwa produkcyjne (wydobywcze, przetwórcze, obróbkowe, montażowe) oraz przedsiębiorstwa świadczące usługi (handlowe, komunikacyjne i transportowe, ubezpieczeniowe, finansowe, o charakterze społecznym, inne usługowe).

** brak możliwości określenia pełnego zbioru - wiersz ten nie jest wypełniany.

*** bezpośredni odbiorcy, którzy nie deklarują kierunku sprzedaży lub pośrednicy którzy nie określili kierunków dalszej sprzedaży węgla.

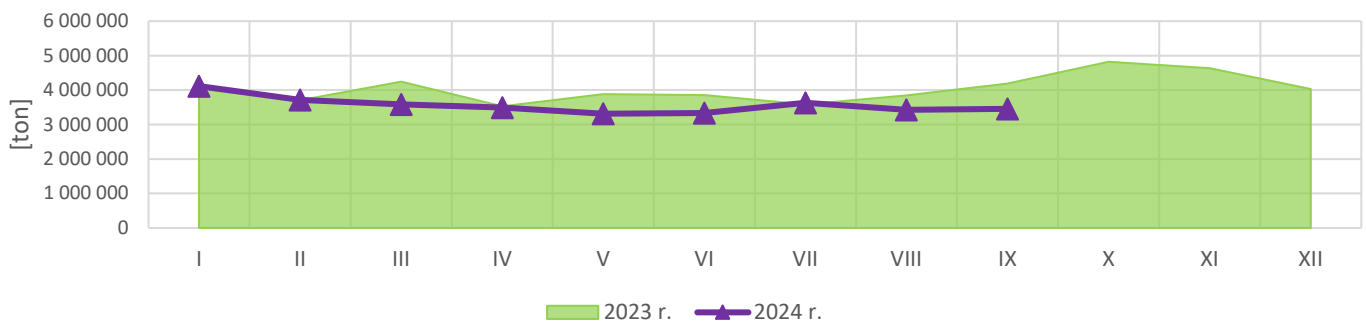
Tabela 4. Ceny zbytu loco kopalnia wg rodzajów węgla kamiennego [zł/tonę]

Lp.	Wyszczególnienie	2023 r.			2024 r.		Dynamika % (kol.5 - kol.3) ∴ kol.3*100	Dynamika % (kol.6 - kol.4) ∴ kol.4*100
		rok	wrzesień	od początku roku	wrzesień	od początku roku		
0	1	2	3	4	5	6	7	8
1	Sprzedaż ogółem	821,77	723,58	851,55	566,59	623,96	-21,7	-26,7
1.1	z tego: węgiel do celów energetycznych	726,07	729,61	751,61	506,41	520,41	-30,6	-30,8
1.2		węgiel do koksowania	1 097,81	703,68	1 120,91	742,83	900,00	5,6

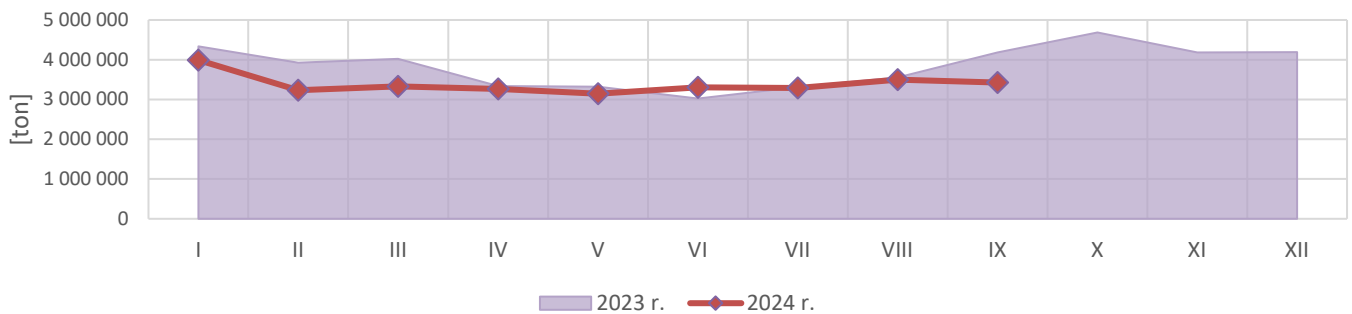
Tabela 5. Ceny zbytu loco kopalnia węgla do celów energetycznych (za 6 000 kcal/kg) wg kierunków sprzedaży i głównych odbiorców krajowych [zł/tonę]

Lp.	Wyszczególnienie	2023 r.			2024 r.		Dynamika % (kol.5 - kol.3) ∴ kol.3*100	Dynamika % (kol.6 - kol.4) ∴ kol.4*100	
		rok	wrzesień	od początku roku	wrzesień	od początku roku			
0	1	2	3	4	5	6	7	8	
1	Sprzedaż ogółem	820,64	821,06	845,17	572,65	583,80	-30,3	-30,9	
2	Sprzedaż krajowa razem	823,77	825,42	847,21	572,41	584,31	-30,7	-31,0	
2.1	z tego:	energetyka zawodowa	782,97	804,28	790,43	524,48	554,24	-34,8	-29,9
2.2		energetyka przemysłowa	772,56	733,59	844,75	523,85	548,99	-28,6	-35,0
2.3		ciepłownie niezawodowe i zawodowe	920,50	922,28	960,48	613,85	614,07	-33,4	-36,1
2.4		inni odbiorcy przemysłowi	1 038,64	1 053,49	1 071,90	680,43	643,44	-35,4	-40,0
2.5		pozostali odbiorcy krajowi	938,29	864,93	991,73	771,76	683,74	-10,8	-31,1
3	Wywóz i eksport razem	712,62	688,32	765,03	581,61	569,98	-15,5	-25,5	

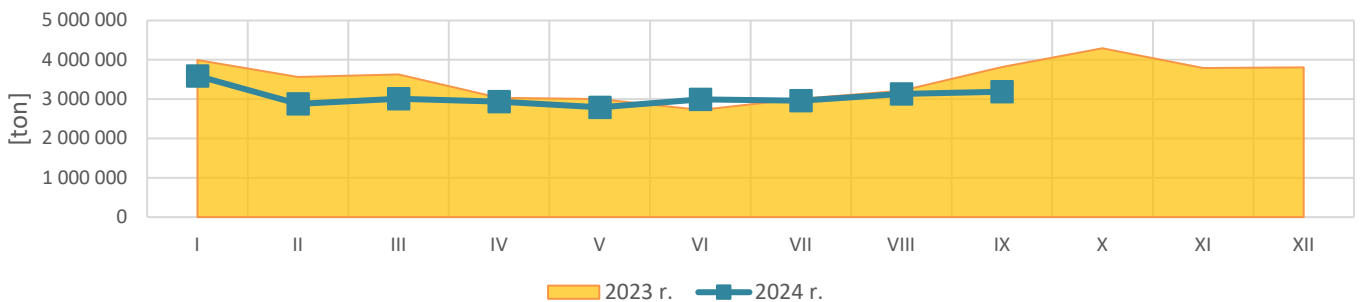
Wykres 1. Wydobywanie węgla handlowego w poszczególnych miesiącach 2023 r. oraz 2024 r.



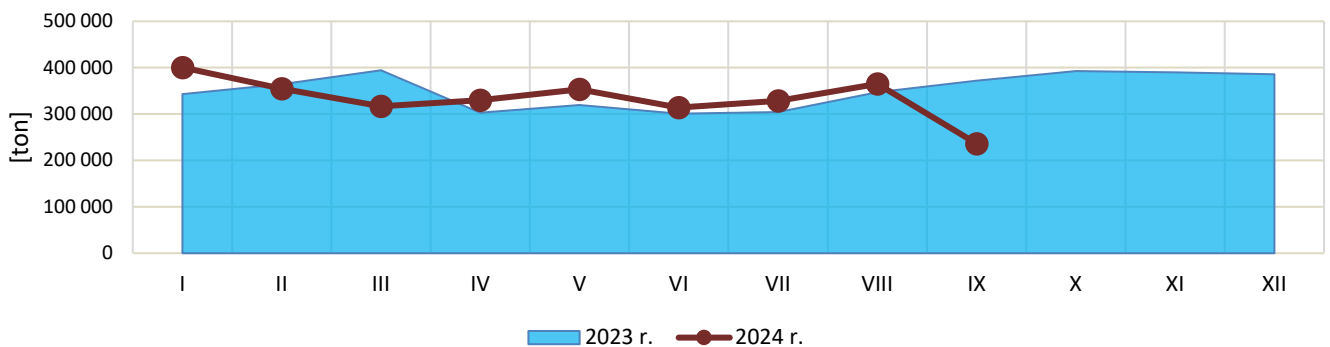
Wykres 2. Sprzedaż węgla ogółem w poszczególnych miesiącach 2023 r. oraz 2024 r.



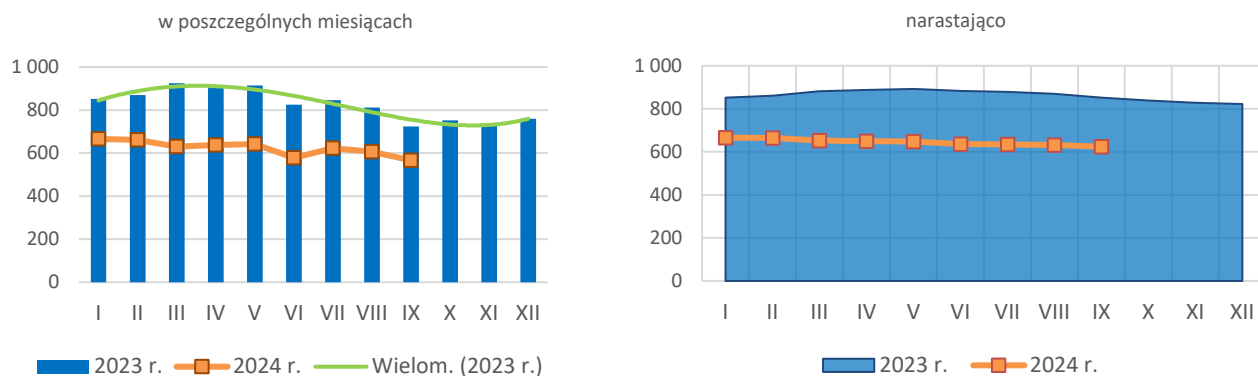
Wykres 3. Sprzedaż węgla ogółem w kraju w poszczególnych miesiącach 2023 r. oraz 2024 r.



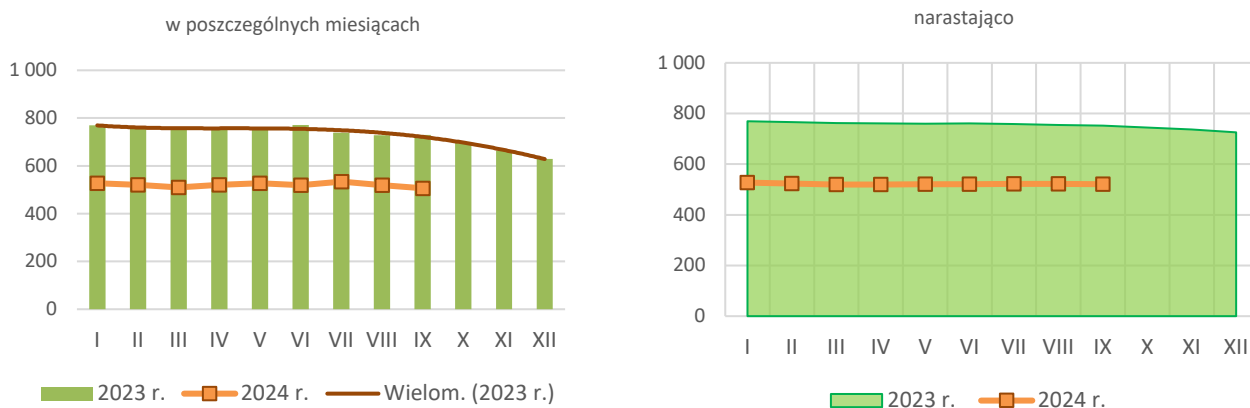
Wykres 4. Sprzedaż węgla ogółem z przeznaczeniem na wywóz i eksport w poszczególnych miesiącach 2023 r. oraz 2024 r.



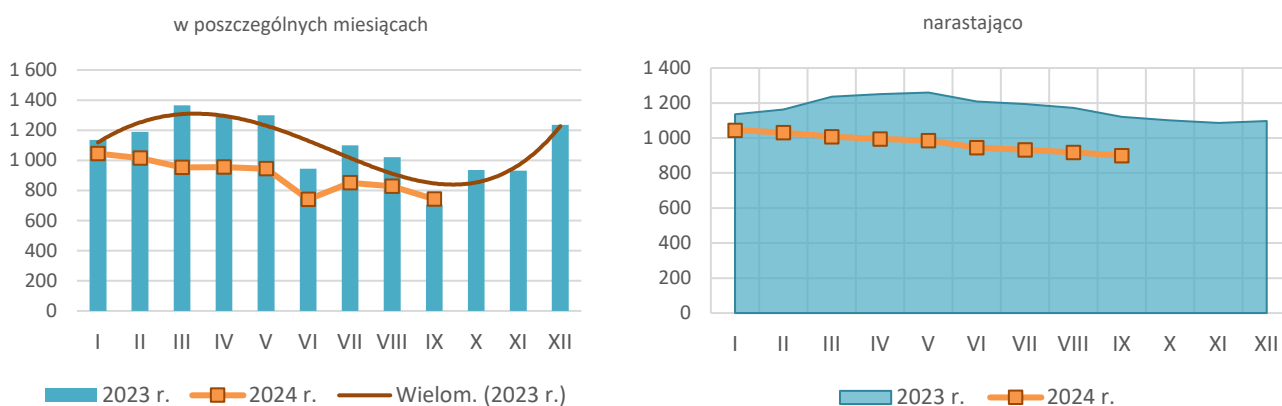
Wykres 5. Ceny zbytu loco kopalnia węgla kamiennego ogółem 2023 r. oraz 2024 r. [zł/tonę]



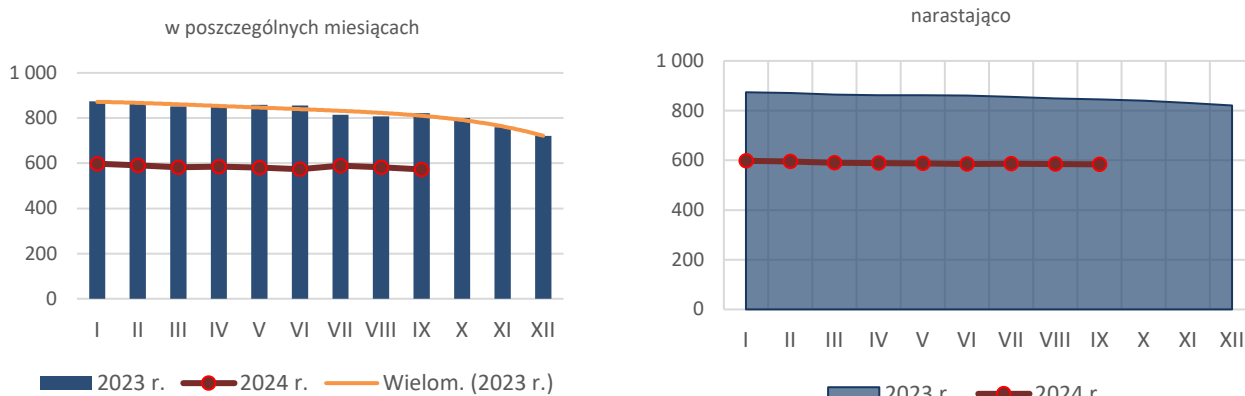
Wykres 6. Ceny zbytu loco kopalnia węgla do celów energetycznych 2023 r. oraz 2024 r. [zł/tonę]



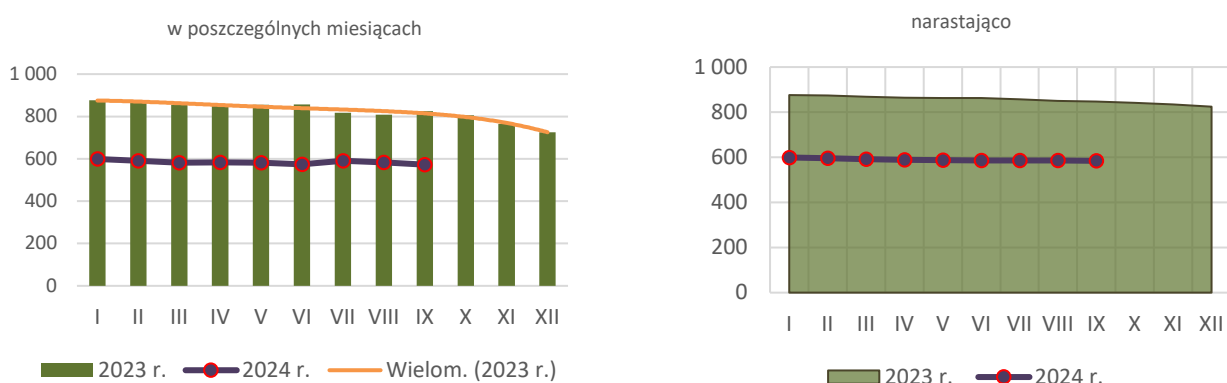
Wykres 7. Ceny zbytu loco kopalnia węgla do koksowania 2023 r. oraz 2024 r. [zł/tonę]



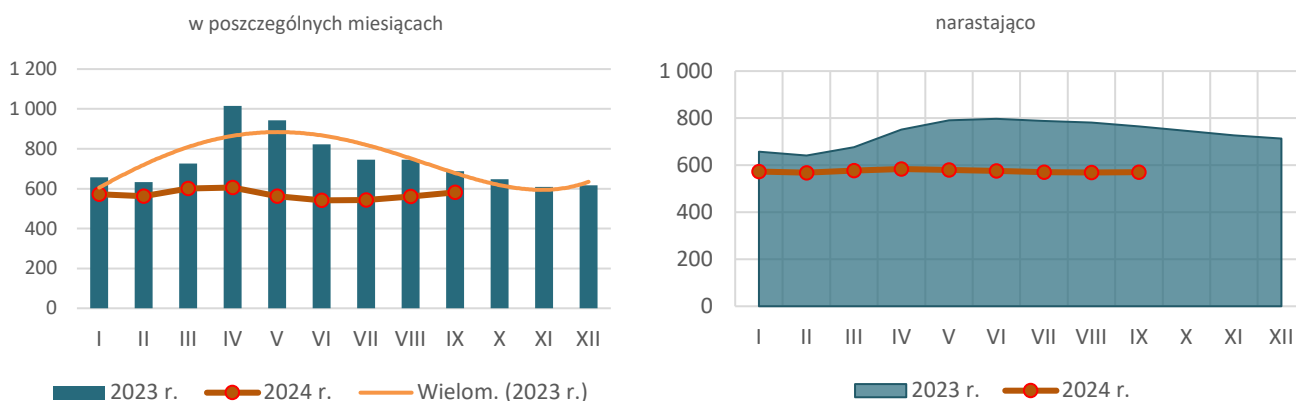
Wykres 8. Ceny zbytu loco kopalnia węgla ogółem do celów energetycznych 2023 r. oraz 2024 r. - za 6000 kcal/kg [zł/tonę]



Wykres 9. Ceny zbytu loco kopalnia węgla do celów energetycznych sprzedawanego w kraju 2023 r. oraz 2024 r. - za 6000 kcal/kg [zł/tonę]



Wykres 10. Ceny zbytu loco kopalnia węgla do celów energetycznych sprzedawanego na wywóz i eksport 2023 r. oraz 2024 r. - za 6000 kcal/kg [zł/tonę]





AGENCJA ROZWOJU PRZEMYSŁU S.A. z siedzibą w Warszawie
Oddział w Katowicach

ul. Mikołowska 100, 40-065 Katowice,
tel. +48 32 757 48 00,
e-mail: sekretariat@katowice.arp.pl