

Górnictwo – informacje, analizy, sprawozdania.

Sprawozdanie o obrocie węglem kamiennym oraz ceny i kierunki zbytu węgla kamiennego

**w grudniu 2023 r.
oraz w okresie styczeń-grudzień 2023 r.**

Aktualizacja - po korekcie danych za XII 2023 r. dokonanej przez jedną ze spółek

Publikacja opracowana na zlecenie Ministra Aktywów Państwowych w ramach „Programu badań statystycznych statystyki publicznej” - badanie statystyczne „Górnictwo węgla kamiennego i brunatnego” prowadzone przez Ministra Aktywów Państwowych.

KATOWICE, luty 2024 r.



Opracowanie merytoryczne
ARP S.A. Oddział Katowice

Autor:

Tomasz Korbiel – Specjalista - Zespół Analityczno-Raportowy

Ze względu na zaokrąglenia danych, w niektórych przypadkach sumy składników mogą się nieznacznie różnić od podanych wielkości „ogółem”.

Agencja Rozwoju Przemysłu S.A. z siedzibą w Warszawie („ARP S.A.”) informuje, że niniejszy materiał, jako utwór jest chroniony prawem autorskim. Każdy podmiot korzystający z niniejszego utworu (w całości lub w części) jest zobowiązany do podania w każdej publikacji wykorzystującej powyższy utwór (w całości lub w części) następujących danych:

1) imię (imiona) i nazwisko (nazwiska) twórcy (twórców) utworu (o ile dostępne) oraz

2) źródła utworu z podaniem tytułu utworu i daty jego publikacji przez ARP S.A., z użyciem wyrażenia: „portal polskirynekwegla.pl należący do Agencji Rozwoju Przemysłu S.A. dostęp w dniu [...]”.

Powyższe nie zwalnia z obowiązku uzyskania zgody twórcy/twórców utworu lub zgody ARP S.A. na skorzystanie z utworu (w całości lub części), ani z obowiązku zapłaty wynagrodzenia na rzecz twórcy/twórców utworu lub na rzecz ARP S.A., o ile prawo przewiduje taki obowiązek. W wypadku pytań prosimy o kontakt z ARP S.A. Oddział w Katowicach, tel. +48 32 757-48-00, e-mail: sekretariat@katowice.arp.pl.

WPROWADZENIE

Przy opracowywaniu danych wykorzystano sprawozdanie G-09.1 - obrocie węglem kamiennym. Sprawozdanie realizowane jest w ramach Programu badań statystycznych statystyki publicznej na rok 2023 – badanie „Górnictwo węgla kamiennego i brunatnego”.

Sprawozdanie G-09.1 - o obrocie węglem kamiennym w grudniu 2023 r. obejmowało następujące jednostki:

1	Polska Grupa Górnicza S.A.	7 kopalń
2	Jastrzębska Spółka Węglowa S.A.	4 kopalnie
3	Tauron Wydobycie S.A.	1 kopalnia
4	Lubelski Węgiel "Bogdanka" S.A.	1 kopalnia
5	Węglkokoks Kraj S.A.	1 kopalnia
6	Przedsiębiorstwo Górnicze SILESIA Sp. z o. o.	1 kopalnia
7	EKO-PLUS Sp. z o. o.	1 kopalnia



SYTUACJA NA RYNKU WĘGLA KAMIENNEGO W 2023 R.

Tabela 1. Wydobycie wg rodzajów węgla kamiennego [ton]

Lp.	Wyszczególnienie	2022 r.			2023 r.		Różnica kol. 5 - kol. 3	Różnica kol. 6 - kol. 4	
		rok	grudzień	od początku roku	grudzień	od początku roku			
0	1	2	3	4	5	6	7	8	
1	Wydobycie ogółem	52 832 349	4 414 985	52 832 349	4 030 037	48 352 644	-384 947	-4 479 705	
2	z tego:	Węgla do celów energetycznych	40 464 602	3 479 593	40 464 602	3 144 922	36 428 463	-334 670	-4 036 139
3		Węgla do koksowania	12 367 747	935 392	12 367 747	885 115	11 924 181	-50 277	-443 566



Tabela 2. Stany końcowe zapasów węgla kamiennego [ton]

Lp.	Wyszczególnienie	2022 r.		2023 r.	Różnica kol. 4 - kol. 2
		grudzień	grudzień	grudzień	
0	1	2	3	4	5
2	Zapasy ogółem	2 173 294	2 173 294	4 163 739	1 990 446
3	z tego: Węgla do celów energetycznych	1 794 084	1 794 084	3 792 128	1 998 043
4	Węgla do koksowania	379 210	379 210	371 612	-7 598



Tabela 3. Struktura sprzedaży węgla kamiennego ogółem wg rodzajów, kierunków i głównych odbiorców krajowych [ton]

Lp.	Wyszczególnienie	2022 r.			2023 r.		Różnica kol. 5 - kol. 3	Różnica kol. 6 - kol. 4
		rok	grudzień	od początku roku	grudzień	od początku roku		
0	1	2	3	4	5	6	7	8
1	Sprzedaż ogółem	52 413 004	4 028 874	52 413 004	4 189 684	46 086 937	160 809	-6 326 067
1.1	z tego: węgiel do celów energetycznych	40 210 717	3 169 500	40 210 717	3 288 271	34 222 724	118 771	-5 987 994
1.2		węgiel do koksowania	12 202 287	859 374	12 202 287	901 412	11 864 213	42 038
2	Sprzedaż krajowa razem	47 703 289	3 740 433	47 703 289	3 803 800	41 869 709	63 367	-5 833 580
2.1	z tego:	energetyka zawodowa	1 932 028	26 802 584	2 394 366	24 150 781	462 337	-2 651 802
2.2		energetyka przemysłowa	125 849	1 285 976	136 150	1 144 674	10 300	-141 302
2.3		ciepłownie niezawodowe i zawodowe	365 067	4 041 954	231 116	3 165 924	-133 951	-876 030
2.4		inni odbiorcy przemysłowi	10 631	390 967	19 083	245 770	8 452	-145 198
2.5		koksownie	609 877	8 789 781	630 847	8 500 739	20 970	-289 042
2.6		pozostali odbiorcy krajowi	696 982	6 392 027	392 239	4 661 821	-304 742	-1 730 206
3	Wywóz i eksport razem	4 709 714	288 441	4 709 714	385 883	4 217 227	97 442	-492 487



Tabela 3.1 Sprzedaż węgla kamiennego do pozostałych odbiorców krajowych

Lp.	Wyszczególnienie	Jednostki	2023 r.	
			grudzień	od początku roku
0	1	2	3	4
1	Pozostali odbiorcy krajowi	[ton]	392 239	4 661 821
		[zł/tonę]	737,60	966,65
		[kJ/kg]	25 807	25 880
1.1	lecznictwo, administracja państwowa, gospodarstwa rolnicze, ogrodnictwo	[ton]	26 782	798 170
		[zł/tonę]	534,74	1 149,04
1.2	samodzielne zakłady wzbogacania węgla	[ton]		
		[zł/tonę]		
1.3	z tego: przedsiębiorstwa produkcyjno-usługowe *	[ton]	315	1 329
		[zł/tonę]	1 095,73	1 050,02
1.4	producenci sortymentów ekologicznych dla indywidualnych odbiorców **	[ton]		
		[zł/tonę]		
1.5	pozostali odbiorcy krajowi nieokreśleni, w tym pośrednicy którzy nie określili kierunków dalszej sprzedaży ***	[ton]	365 142	3 862 325
		[zł/tonę]	752,17	928,92

* charakterystyka działalności: przedsiębiorstwa produkcyjne (wydobywcze, przetwórcze, obróbkowe, montażowe) oraz przedsiębiorstwa świadczące usługi (handlowe, komunikacyjne i transportowe, ubezpieczeniowe, finansowe, o charakterze społecznym, inne usługowe).

** brak możliwości określenia pełnego zbioru - wiersz ten nie jest wypełniany.

*** bezpośredni odbiorcy, którzy nie deklarują kierunku sprzedaży lub pośrednicy którzy nie określili kierunków dalszej sprzedaży węgla.



Tabela 4. Ceny zbytu loco kopalnia wg rodzajów węgla kamiennego [zł/tonę]

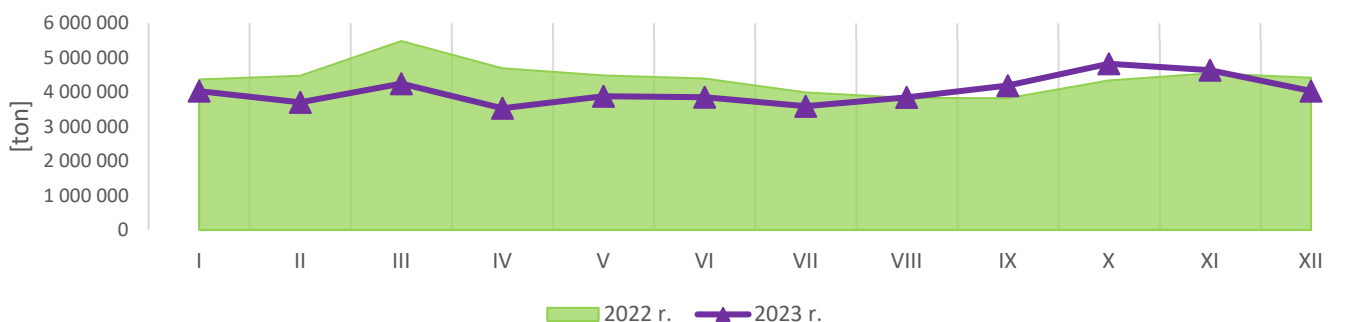
Lp.	Wyszczególnienie	2022 r.			2023 r.		Dynamika % (kol.5 - kol.3) : kol.3*100	Dynamika % (kol.6 - kol.4) : kol.4*100
		rok	grudzień	od początku roku	grudzień	od początku roku		
0	1	2	3	4	5	6	7	8
1	Sprzedaż ogółem	696,53	780,10	696,53	759,57	821,77	-2,6	18,0
1.1	z tego: węgiel do celów energetycznych	466,28	688,81	466,28	628,89	726,07	-8,7	55,7
1.2		węgiel do koksowania	1 455,28	1 116,82	1 455,28	1 236,24	1 097,81	10,7

Tabela 5. Ceny zbytu loco kopalnia węgla do celów energetycznych (za 6000 kcal/kg) wg kierunków sprzedaży i głównych odbiorców krajowych [zł/tonę]

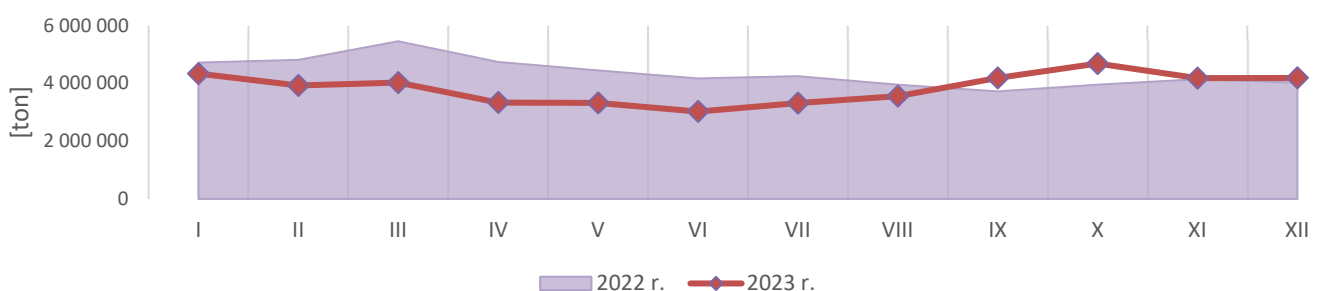
Lp.	Wyszczególnienie	2022 r.			2023 r.		Dynamika % (kol.5 - kol.3) : kol.3*100	Dynamika % (kol.6 - kol.4) : kol.4*100	
		rok	grudzień	od początku roku	grudzień	od początku roku			
0	1	2	3	4	5	6	7	8	
1	Sprzedaż ogółem	528,41	769,77	528,41	721,02	820,64	-6,3	55,3	
2	Sprzedaż krajowa razem	527,94	768,98	527,94	725,24	823,77	-5,7	56,0	
2.1	z tego:	energetyka zawodowa	414,51	565,35	414,51	732,66	782,97	29,6	88,9
2.2		energetyka przemysłowa	491,88	668,48	491,88	650,61	772,56	-2,7	57,1
2.3		ciepłownie niezawodowe i zawodowe	637,06	935,72	637,06	695,79	920,50	-25,6	44,5
2.4		inni odbiorcy przemysłowi	726,94	1 186,41	726,94	905,96	1 038,64	-23,6	42,9
2.5		pozostali odbiorcy krajowi	852,00	1 150,14	852,00	718,01	938,29	-37,6	10,1
3	Wywóz i eksport razem	541,48	829,79	541,48	616,95	712,62	-25,6	31,6	



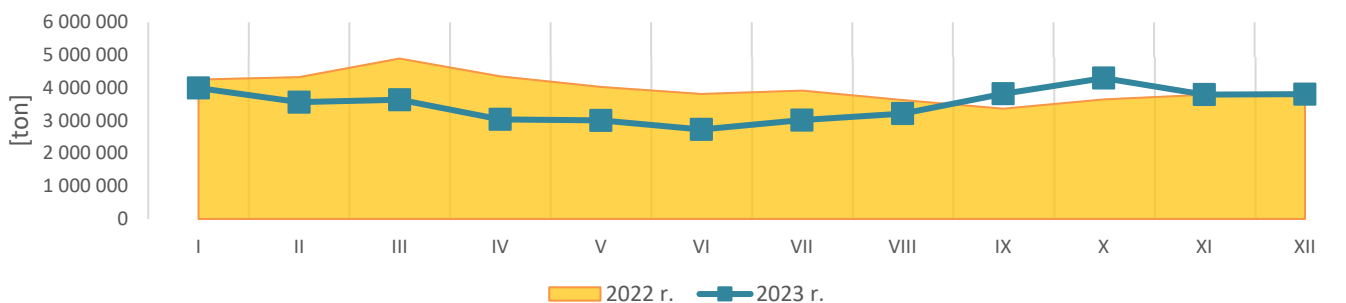
Wykres 1 Wydobycie węgla handlowego w poszczególnych miesiącach 2022 r. oraz 2023 r.



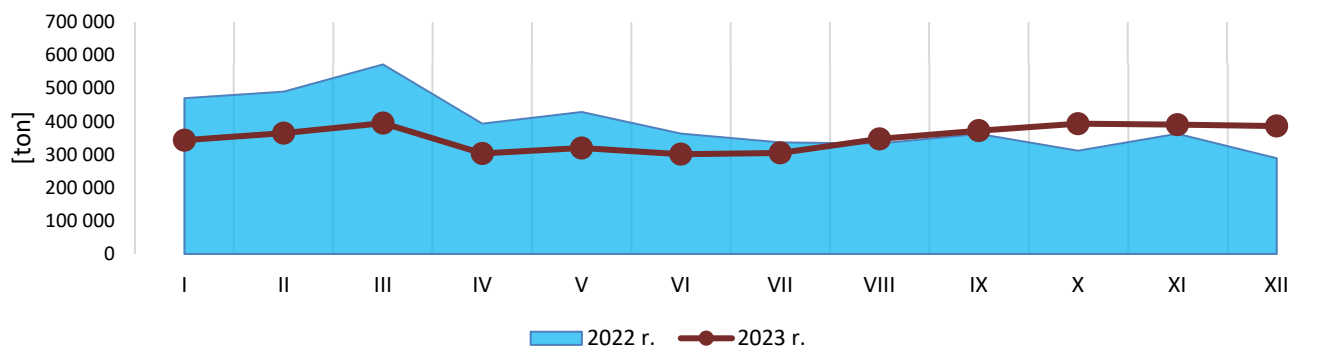
Wykres 2 Sprzedaż węgla ogółem w poszczególnych miesiącach 2022 r. oraz 2023 r.



Wykres 3 Sprzedaż węgla ogółem w kraju poszczególnych miesiącach 2022 r. oraz 2023 r.

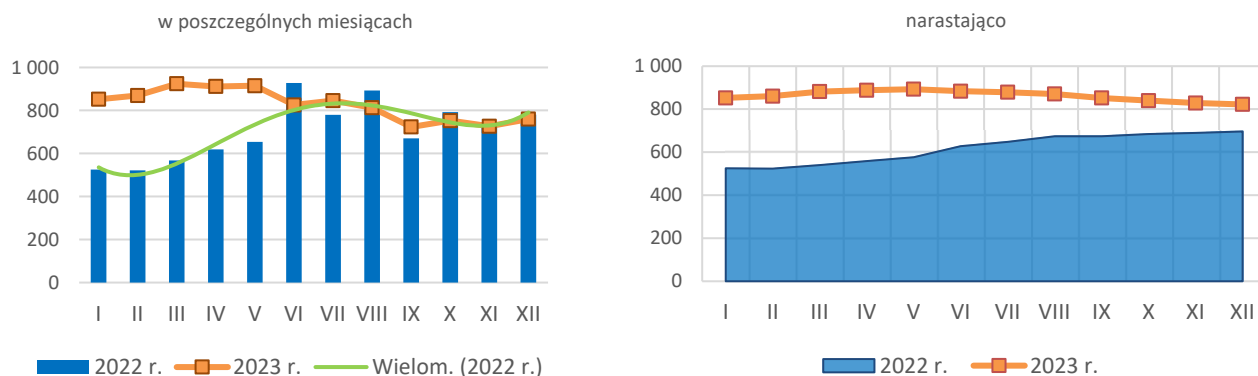


Wykres 4 Sprzedaż węgla ogółem z przeznaczeniem na wywóz i eksport w poszczególnych miesiącach 2022 r. oraz 2023 r.

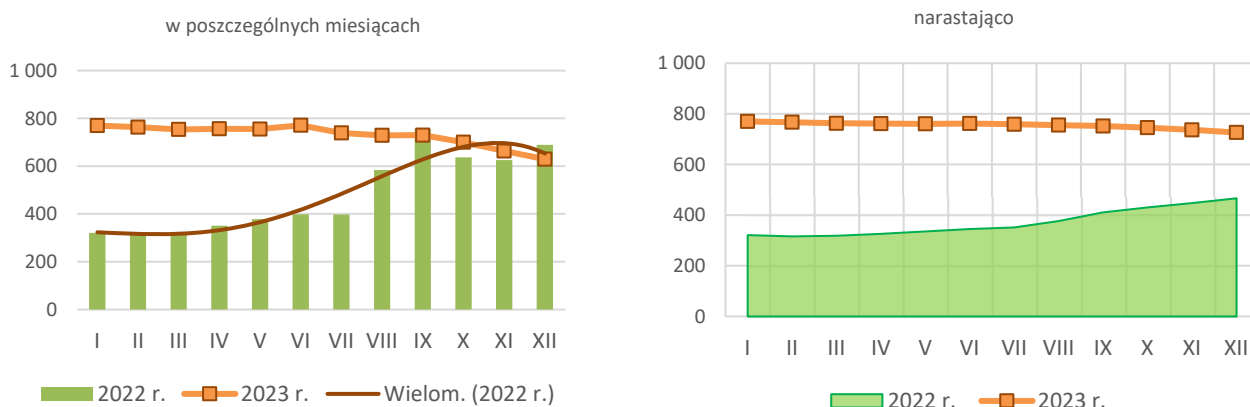




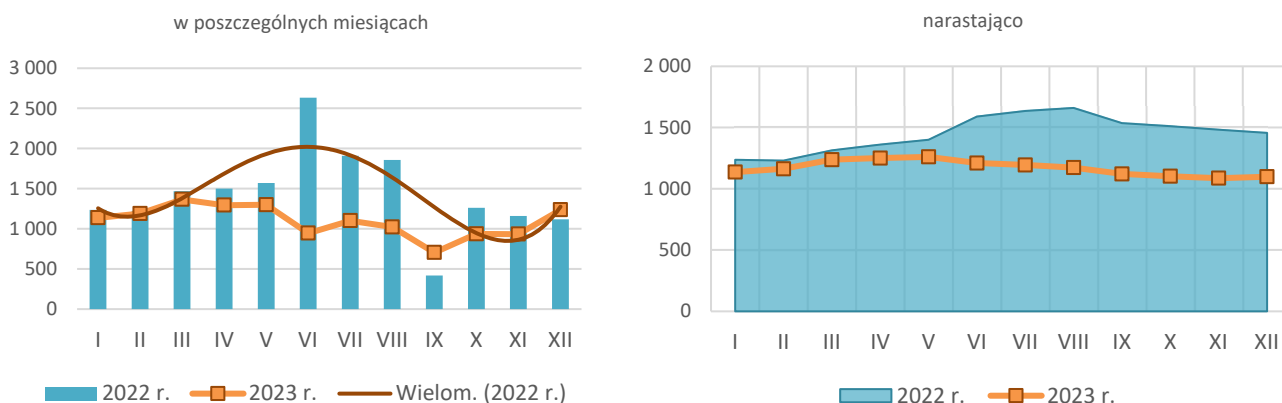
Wykres 5 Ceny zbytu loco kopalnia węgla kamiennego ogółem 2022 r. oraz 2023 r. [zł/tonę].



Wykres 6 Ceny zbytu loco kopalnia węgla do celów energetycznych 2022 r. oraz 2023 r. [zł/tonę].

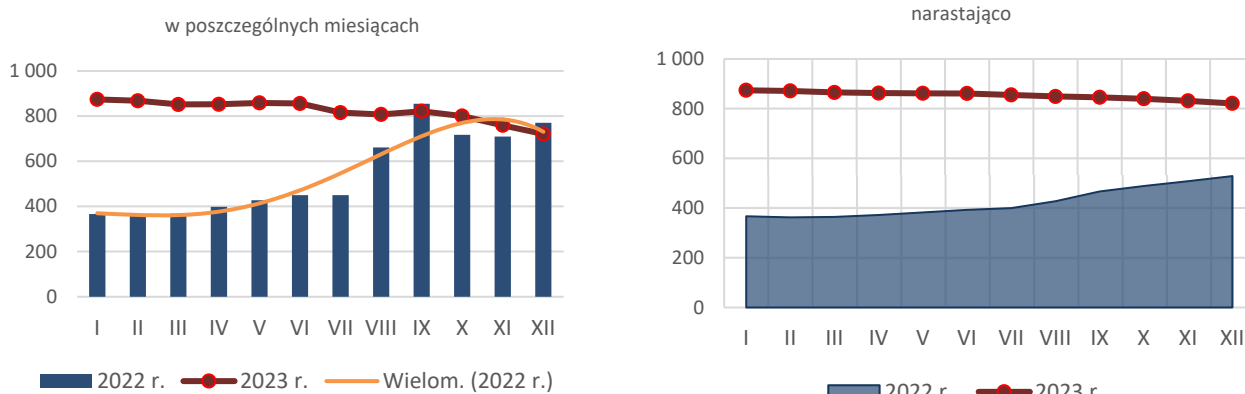


Wykres 7 Ceny zbytu loco kopalnia węgla do koksowania 2022 r. oraz 2023 r. [zł/tonę].

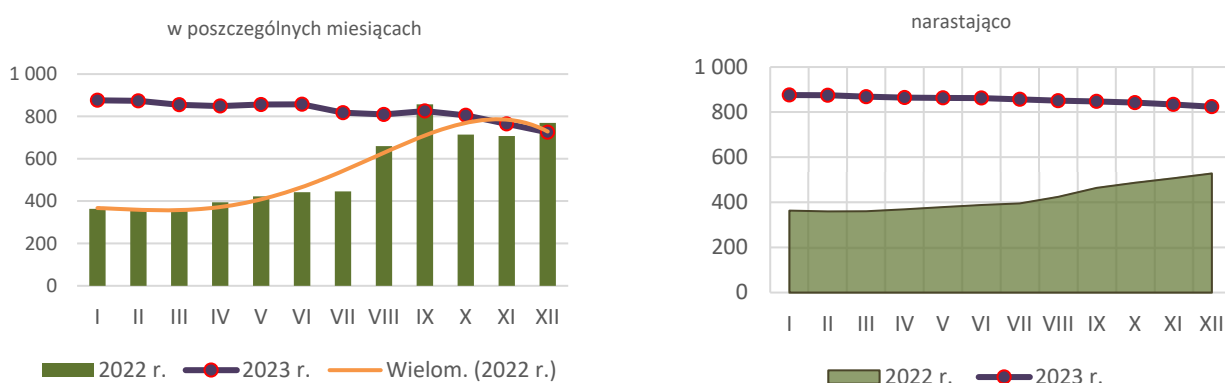




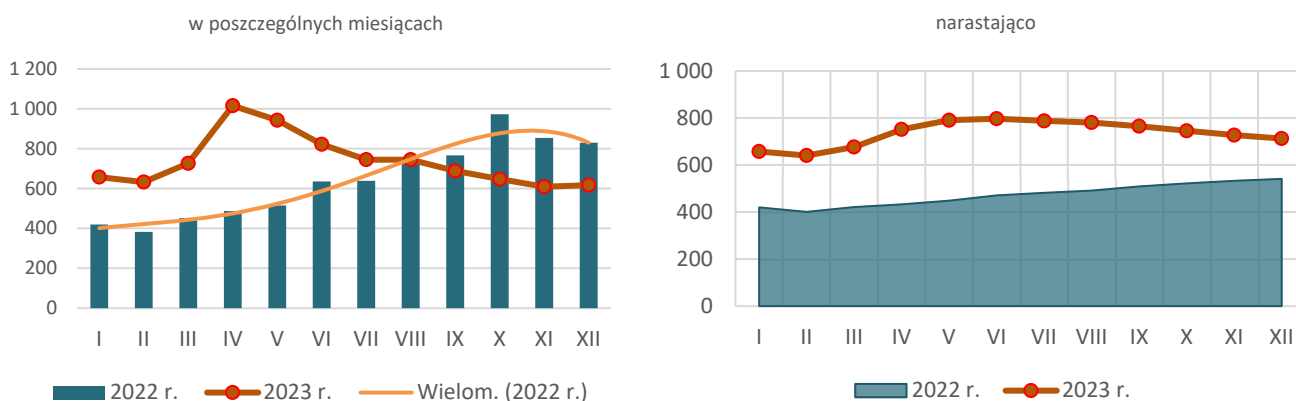
Wykres 8 Ceny zbytu loco kopalnia węgla ogółem do celów energetycznych 2022 r. oraz 2023 r. - za 6000 kcal/kg [zł/tonę].



Wykres 9 Ceny zbytu loco kopalnia węgla do celów energetycznych sprzedawanego w kraju 2022 r. oraz 2023 r. - za 6000 kcal/kg [zł/tonę].



Wykres 10 Ceny zbytu loco kopalnia węgla do celów energetycznych sprzedawanego na wywóz i eksport 2022 r. oraz 2023 r. - za 6000 kcal/kg [zł/tonę].





**AGENCJA ROZWOJU PRZEMYSŁU S.A. z siedzibą w Warszawie
Oddział w Katowicach**

ul. Mikołowska 100, 40-065 Katowice,
tel. +48 32 757 48 00,
e-mail: sekretariat@katowice.arp.pl